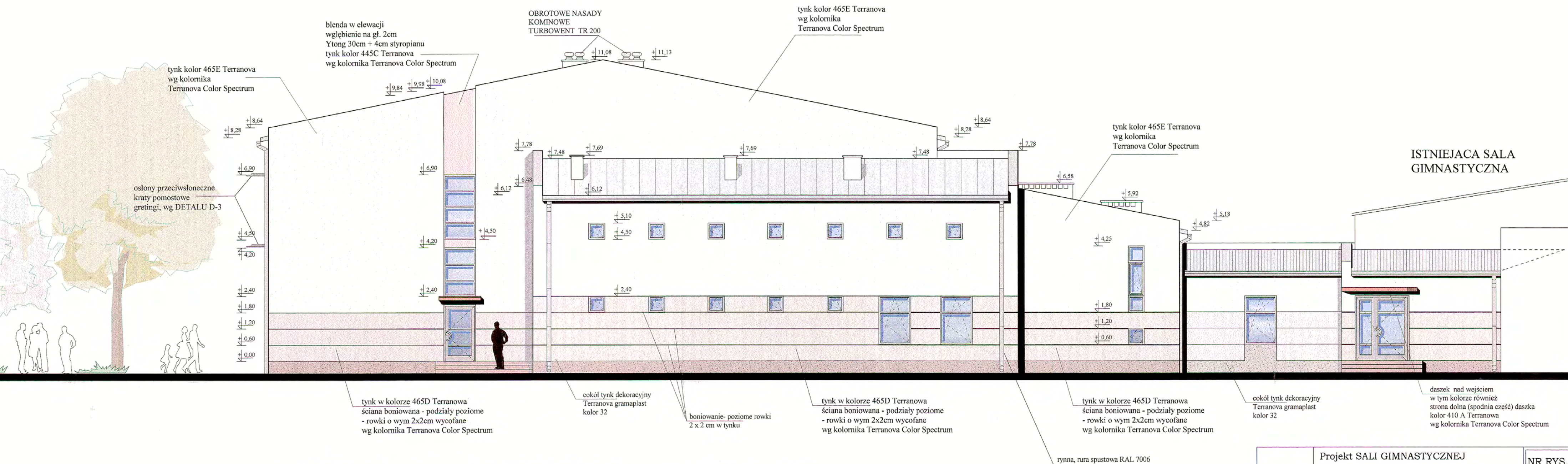


# HALA SPORTOWA - HALINÓW



## ELEWACJA WSCHODNIA SKALA 1:100

### LEGENDA MATERIAŁY ELEWACYJNE

	cokół tynk dekoracyjny Terranova gramoplast kolor 32		tynk kolor 465D Terranova wg kolornika Terranova Color Spectrum		część cokółowa boniowana-podziały poziome - rowki 2 x 2cm tynk 465E Terranova Color Spectrum		blenda w elewacji włębienie na gł. 2cm Ytong 30cm + 4cm styropianu tynk 445C Terranova Color Spectrum		plyta warstwowa dachowa gr. 15cm kolor: biały		daszek nad wejściem głównym - obramienie kolor czerwony tynk -410 A Terranova wg kolornika Terranova Color Spectrum		osłony przeciwsłoneczne kraty pomostowe gretingi, wg DETALU D-3
--	--	--	--	--	--	--	---	--	---	--	---	--	---

obróbki blacharskie, rynny, rury spustowe - RAL 7006 (szaro-brązowy)

TEMAT	Projekt SALI GIMNASTYCZNEJ przy Zespole Szkół w HALINOWIE woj. mazowieckie	NR RYS. 12
lokalizacja	HALINÓW ul. Okuniewska dz. geod. nr 19/3, 19/4, 19/5, 19/6	
INWESTOR	Urząd Miejski w Halinowie	XI 2005
RYSUNEK	ELEWACJA WSCHODNIA	SKALA 1:100
Projektant	mgr inż. arch. Henryk Dolegowski upr. nr 259/BP/85 mgr inż. arch. Piotr Trojnieł	
Sprawdził	mgr inż. arch. Marek Testawski upr. nr 18/64	