

**UCHWAŁA NR XXVIII.254.2016
RADY MIEJSKIEJ W HALINOWIE**

z dnia 28 grudnia 2016 r.

**zmieniająca uchwałę w sprawie przystąpienia do sporządzenia miejscowego planu zagospodarowania
przestrzennego miejscowości Józefin, gmina Halinów**

Na podstawie art. 18 ust. 2 pkt 5 ustawy z dnia 8 marca 1990 r. o samorządzie gminnym (Dz. U. z 2016 r. poz. 446 z późn. zm.), art. 14 ust. 1 i 2 ustawy z dnia 27 marca 2003 r. o planowaniu i zagospodarowaniu przestrzennym (Dz. U. z 2016 r. poz. 778 z późn. zm.), Rada Miejska w Halinowie uchwała, co następuje:

§ 1. W uchwale Nr XIX.159.2012 Rady Miejskiej w Halinowie z dnia 8 lutego 2012 r. w sprawie: przystąpienia do sporządzenia miejscowego planu zagospodarowania przestrzennego miejscowości Józefin, gmina Halinów wprowadza się następujące zmiany:

1) W § 1 ust. 2 otrzymuje brzmienie:

„Granice obszaru objętego uchwałą przedstawione są na załączniku graficznym stanowiącym załącznik Nr 1 do uchwały i obejmują miejscowość Józefin w jej granicach administracyjnych z wyłączeniem czterech obszarów w następujących granicach:

a) obszar 1:

- od północy: północne granice działek o nr ewid.: 85, 86, 87, 88, 89/15, 89/16, 89/4, 89/11, 219, 93, 236, 98, 99 (stanowiące jednocześnie granicę miejscowości Józefin),
- od wschodu: wschodnie granice działek o nr ewid.: 99, 100, 133/1, 133/2 (stanowiące jednocześnie granicę miejscowości Józefin),
- od południa: południowa granica działki o nr ewid. 133/2, linia łącząca południowo-zachodni narożnik działki o nr ewid. 133/2 z południowo-wschodnim narożnikiem działki o nr ewid. 129/4, południowa i zachodnia granica działki o nr ewid. 129/4, zachodnie granice działek o nr ewid.: 129/4, 129/3, 129/2, 129/1, północna granica działki o nr ewid. 210, zachodnia granica działki o nr ewid. 127/7, północne granice działek o nr ewid.: 126, 125, 122, 119/35, 119/22, 119/17, 114/1, 113, 111/1, 110/1, wschodnia oraz południowa granica działki 109/1, linia łącząca południowo-zachodni narożnik działki o nr ewid. 109/1 z południowo-wschodnim narożnikiem działki o nr ewid. 109/5, południowa granica działki o nr ewid. 109/5,
- od zachodu: zachodnia granica działki o nr ewid. 109/5, linia łącząca północno zachodni narożnik działki o nr ewid. 109/5 z południowo-zachodnim narożnikiem działki o nr ewid. 85, zachodnia granica działki o nr ewid. 85,

b) obszar 2: obejmujący działkę o nr ewid. 25,

c) obszar 3:

- od północy: północne granice działek o nr ewid.: 149/3, 149/2, 149/1, 217/1, 54,
- od wschodu: wschodnia granica działki o nr ewid. 54,
- od południa: południowe granice działek o nr ewid. 54, 218, 217/1, 217/2, 149/19, 149/15, 149/18 (stanowiące jednocześnie granicę miejscowości Józefin),
- od zachodu: zachodnie granice działek o nr ewid.: 149/18, 149/16, 149/12, 149/10, 149/8, 149/6, 149/4, 149/3,

d) obszar 4:

- od północy: północne granice działek o nr ewid.: 44/3, 45/1, 45/6, 47/1, 47/2, północna oraz wschodnia granica działki o nr ewid. 49/14, południowa granica działki o nr ewid. 50/21, wschodnia granica działki o nr ewid. 50/21 od jej południowo-wschodniego narożnika do północno-zachodniego narożnika działki o nr ewid. 50/4, północne granice działek o nr ewid.: 50/4, 51/10, 51/2,

- od wschodu: wschodnie granice działek o nr ewid.: 51/2, 51/3, 51/12, 154, 51/16, 51/28, 182, 183, 155, 51/22, 51/24,
- od południa: południowe granice działek o nr ewid.: 51/24, 51/23, 51/10, 50/4, 50/20, 50/19, 49/13, 48, 45/7, 45/5, 44/4 (stanowiące jednocześnie granicę miejscowości Józefin),
- od zachodu: zachodnie granice działek o nr ewid.: 44/4, 44/3 (stanowiące jednocześnie granicę miejscowości Józefin).”;

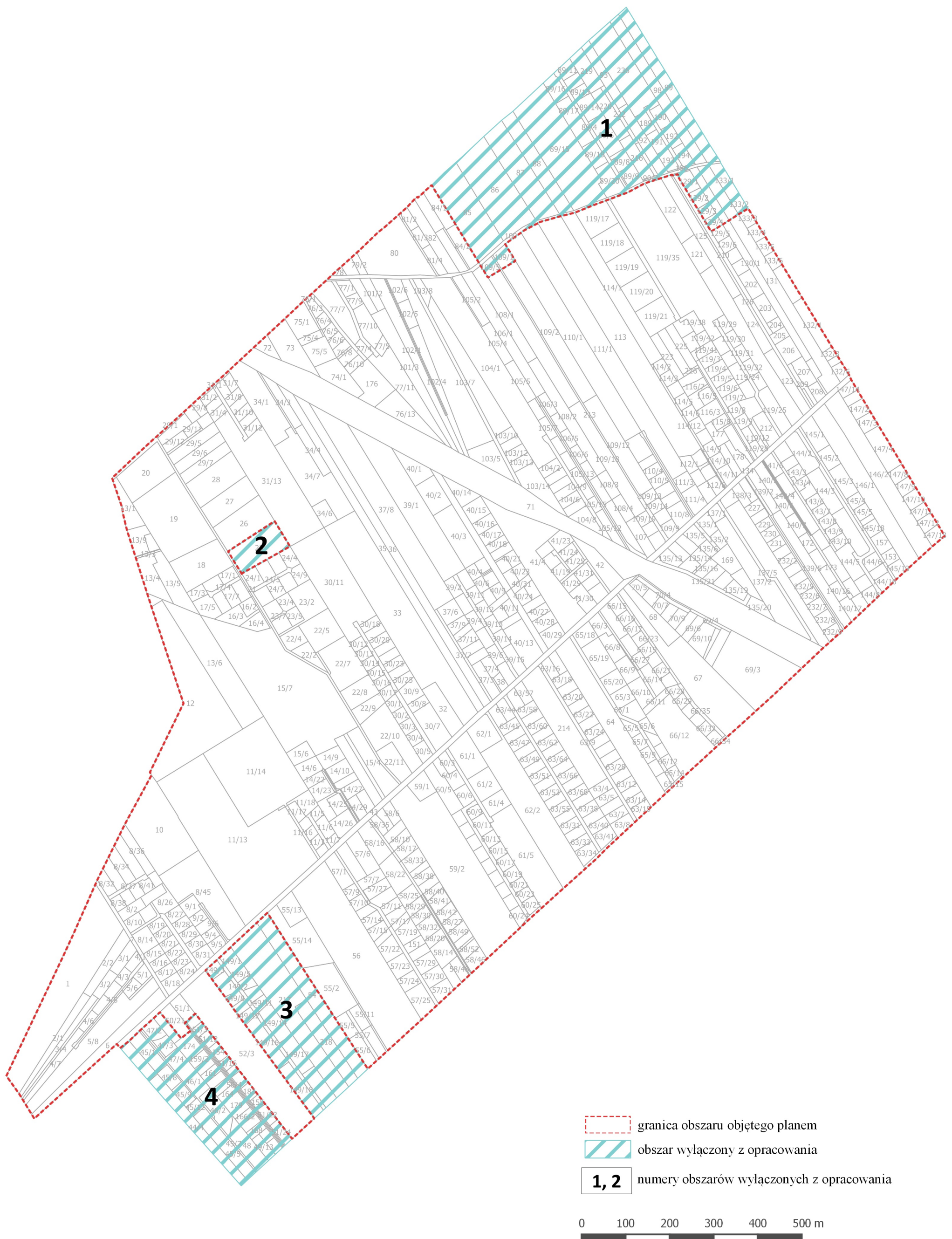
2) Załącznik graficzny Nr 1 do uchwały otrzymuje brzmienie zgodnie z załącznikiem do niniejszej uchwały.

§ 2. Wykonanie Uchwały powierza się Burmistrzowi Halinowa.

§ 3. Uchwała wchodzi w życie z dniem podjęcia i podlega ogłoszeniu w sposób zwyczajowo przyjęty na terenie gminy.

Przewodniczący Rady
Miejskiej w Halinowie

Marcin Pietrusiński



Uzasadnienie

Zgodnie z treścią art. 14 ustawy z dnia 27 marca 2003 r. o planowaniu i zagospodarowaniu przestrzennym (Dz. U. z 2016 r., poz. 778 z późn. zm.), o przystąpieniu lub odpowiednio o odstąpieniu od sporządzenia miejscowego planu zagospodarowania przestrzennego rozstrzyga rada gminy w drodze uchwały.

Niniejsza uchwała zmieniająca uchwałę Nr XIX.159.2012 Rady Miejskiej w Halinowie z dnia 8 lutego 2012 r. w sprawie przystąpienia do sporządzenia miejscowego planu zagospodarowania przestrzennego miejscowości Józefin, gmina Halinów zmniejsza obszar objęty projektem planu miejscowego poprzez wyłączenie z niej czterech obszarów w następujących granicach:

a) obszar 1:

- od północy: północne granice działek o nr ewid.: 85, 86, 87, 88, 89/15, 89/16, 89/4, 89/11, 219, 93, 236, 98, 99 (stanowiące jednocześnie granicę miejscowości Józefin),

- od wschodu: wschodnie granice działek o nr ewid.: 99, 100, 133/1, 133/2 (stanowiące jednocześnie granicę miejscowości Józefin),

- od południa: południowa granica działki o nr ewid. 133/2, linia łącząca południowo-zachodni narożnik działki o nr ewid. 133/2 z południowo-wschodnim narożnikiem działki o nr ewid. 129/4, południowa i zachodnia granica działki o nr ewid. 129/4, zachodnie granice działek o nr ewid.: 129/4, 129/3, 129/2, 129/1, północna granica działki o nr ewid. 210, zachodnia granica działki o nr ewid. 127/7, północne granice działek o nr ewid.: 126, 125, 122, 119/35, 119/22, 119/17, 114/1, 113, 111/1, 110/1, wschodnia oraz południowa granica działki 109/1, linia łącząca południowo-zachodni narożnik działki o nr ewid. 109/1 z południowo-wschodnim narożnikiem działki o nr ewid. 109/5, południowa granica działki o nr ewid. 109/5,

- od zachodu: zachodnia granica działki o nr ewid. 109/5, linia łącząca północno zachodni narożnik działki o nr ewid. 109/5 z południowo-zachodnim narożnikiem działki o nr ewid. 85, zachodnia granica działki o nr ewid. 85,

b) obszar 2: obejmujący działkę o nr ewid. 25,

c) obszar 3:

- od północy: północne granice działek o nr ewid.: 149/3, 149/2, 149/1, 217/1, 54,

- od wschodu: wschodnia granica działki o nr ewid. 54,

- od południa: południowe granice działek o nr ewid. 54, 218, 217/1, 217/2, 149/19, 149/15, 149/18 (stanowiące jednocześnie granicę miejscowości Józefin),

- od zachodu: zachodnie granice działek o nr ewid.: 149/18, 149/16, 149/12, 149/10, 149/8, 149/6, 149/4, 149/3,

d) obszar 4:

- od północy: północne granice działek o nr ewid.: 44/3, 45/1, 45/6, 47/1, 47/2, północna oraz wschodnia granica działki o nr ewid. 49/14, południowa granica działki o nr ewid. 50/21, wschodnia granica działki o nr ewid. 50/21 od jej południowo-wschodniego narożnika do północno-zachodniego narożnika działki o nr ewid. 50/4, północne granice działek o nr ewid.: 50/4, 51/10, 51/2,

- od wschodu: wschodnie granice działek o nr ewid.: 51/2, 51/3, 51/12, 154, 51/16, 51/28, 182, 183, 155, 51/22, 51/24,

- od południa: południowe granice działek o nr ewid.: 51/24, 51/23, 51/10, 50/4, 50/20, 50/19, 49/13, 48, 45/7, 45/5, 44/4 (stanowiące jednocześnie granicę miejscowości Józefin),

- od zachodu: zachodnie granice działek o nr ewid.: 44/4, 44/3 (stanowiące jednocześnie granicę miejscowości Józefin).

Dla wyżej wymienionych obszarów wyłączonych z opracowania nowego planu miejscowego będzie obowiązywać miejscowy plan zagospodarowania przestrzennego obszaru administracyjnego Józefin w gminie Halinów (uchwała Nr XLV/218/02 Rady Miejskiej w Halinowie z dnia 16 września 2002 r.

zmieniona uchwałą Nr XX/235/04 Rady Miejskiej w Halinowie z dnia 25 czerwca 2004 r.), który dla powyższych obszarów wskazuje następujące przeznaczenie terenów:

- obszar 1: tereny produkcyjno-usługowe z budynkiem mieszkalnym dla właściciela (P/U/MN), tereny zabudowy usługowej z budynkiem mieszkalnym dla właściciela (Uk/MN), tereny zabudowy mieszkaniowej (MN), tereny lasów (LS), tereny upraw rolnych i ogrodnich (R),

- obszar 2: tereny zabudowy usługowej z budynkiem mieszkalnym dla właściciela (Uk/MN), tereny zabudowy zagrodowej i zabudowy mieszkaniowej (MR/MN),

- obszar 3: teren zabudowy mieszkaniowo-usługowej (MN/U), tereny zabudowy usługowej z budynkiem mieszkalnym dla właściciela (Uk/MN), tereny lasów (LS), tereny upraw rolnych i ogrodnich (R),

- obszar 4: teren zabudowy mieszkaniowo-usługowej (MN/U), tereny zabudowy usługowej z budynkiem mieszkalnym dla właściciela (Uk/MN).