

INWESTOR
Gmina Halinów ul. Spółdzielcza 1 05-074 Halinów

TEMAT OPRACOWANIA: **Projekt stałej organizacji ruchu**

drogi gminnej nr 221408W (ul. Mickiewicza) w obrębie działki nr 211/4 w miejscowości
Halinów

BRANŻA: Inżynieria ruchu

DATA OPRACOWANIA : 07.2015r.

Projektant	Podpis
mgr inż. Mariusz Kozera	

Zawartość opracowania

OPIS ORGANIZACJI RUCHU

1. Dane ogólne
2. Dane wyjściowe
3. Opis oznakowania
 - 3.1. Stan istniejący
 - 3.2. Stan projektowany
4. Stosowanie urządzeń bezpieczeństwa ruchu

ZESTAWIENIE OZNAKOWANIA

CZEŚĆ RYSUNKOWA

Opis organizacji ruchu

1. Dane ogólne

Przedmiotem opracowania jest projekt stałej organizacji ruchu na drodze gminnej nr 221408W (ul. Mickiewicza) w obrębie działki nr 211/4 w miejscowości Halinów w gminie Halinów.

2. Dane wyjściowe

1. Zalecenia Inwestora
2. Ustawa z dnia 20 czerwca 1997r – Prawo o ruchu drogowym.
3. Rozporządzenie Ministra Infrastruktury oraz Spraw Wewnętrznych i Administracji z dnia 31 lipca 2002r w sprawie znaków i sygnałów drogowych.
4. Rozporządzenie Ministra Infrastruktury z dnia 3 lipca 2003r w sprawie szczegółowych warunków technicznych dla znaków i sygnałów drogowych oraz urządzeń bezpieczeństwa ruchu drogowego i warunków ich umieszczania na drogach.
5. Własne obserwacje i pomiary

3. Opis oznakowania

3.1. Stan istniejący

W chwili obecnej pas drogowy jest uporządkowany. Nawierzchnia na ul. Mickiewicza jest nawierzchnią utwardzoną jezdnią szerokości 5,8m z chodnikiem po stronie północnej i poboczem gruntowym z rowem po stronie południowej. Ruch pojazdów na omawianej drodze jest średni i wynosi około 70 poj./h.

Na działce nr 211/4 nawierzchnia jest gruntowa (działka stanowi własność gminy) a ruch pojazdów stanowi tylko dojazd do posesji i wynosi około 6 poj./h.

3.2. Stan projektowany

Projektuje się utwardzenie działki nr 211/4 wobec czego należy oznakować włączenie niniejszej działki w ul. Mickiewicza.

Oznakowanie przedstawione jest na rysunku stałej organizacji ruchu.

Oznakowanie zostanie wprowadzone do końca listopada 2015r.

4. Stosowanie urządzeń bezpieczeństwa ruchu

Znaki użyte do stałej organizacji ruchu powinny odpowiadać znakom z grupy znaków średnich. Znaki powinny być pokryte materiałem odbłaskowym na całej powierzchni. Znaki należy umieszczać na wysokości 2,2 m mierząc od poziomu podstawy do dolnej krawędzi znaku oraz w odległości minimum 0,5 metra od krawędzi jezdni w miejscach wskazanych na rysunkach.

Zestawienie oznakowania

Znak	Symbol	Ilość
Znak	D-1	2 szt.
Znak	D-40	1 szt.
Znak	D-41	1 szt.
Znak	D-4a	1 szt.
Znak	D-4b	1 szt.
Znak	D-4c	1 szt.



HALINÓW

SKACA
10000

owna

Stary Konik

Brzeziny

Wielgolasy

Hipolitów

Cisie

Mrowiska

Kazimierów

Mrowiska Mate

Długa Szlachecka

Długa Koscielna

Szosa Minska

Szosa Minska

owna

SKACA
10000

Stary Konik

Brzeziny

Wielgolasy

Hipolitów

Cisie

Mrowiska

Kazimierów

Mrowiska Mate

Długa Szlachecka

Długa Koscielna

Szosa Minska

Szosa Minska

owna

MAPA DO CELÓW PROJEKTOWYCH

Powiat miński Gmina 141207_5, Halinów Obręb 0009, Halinów

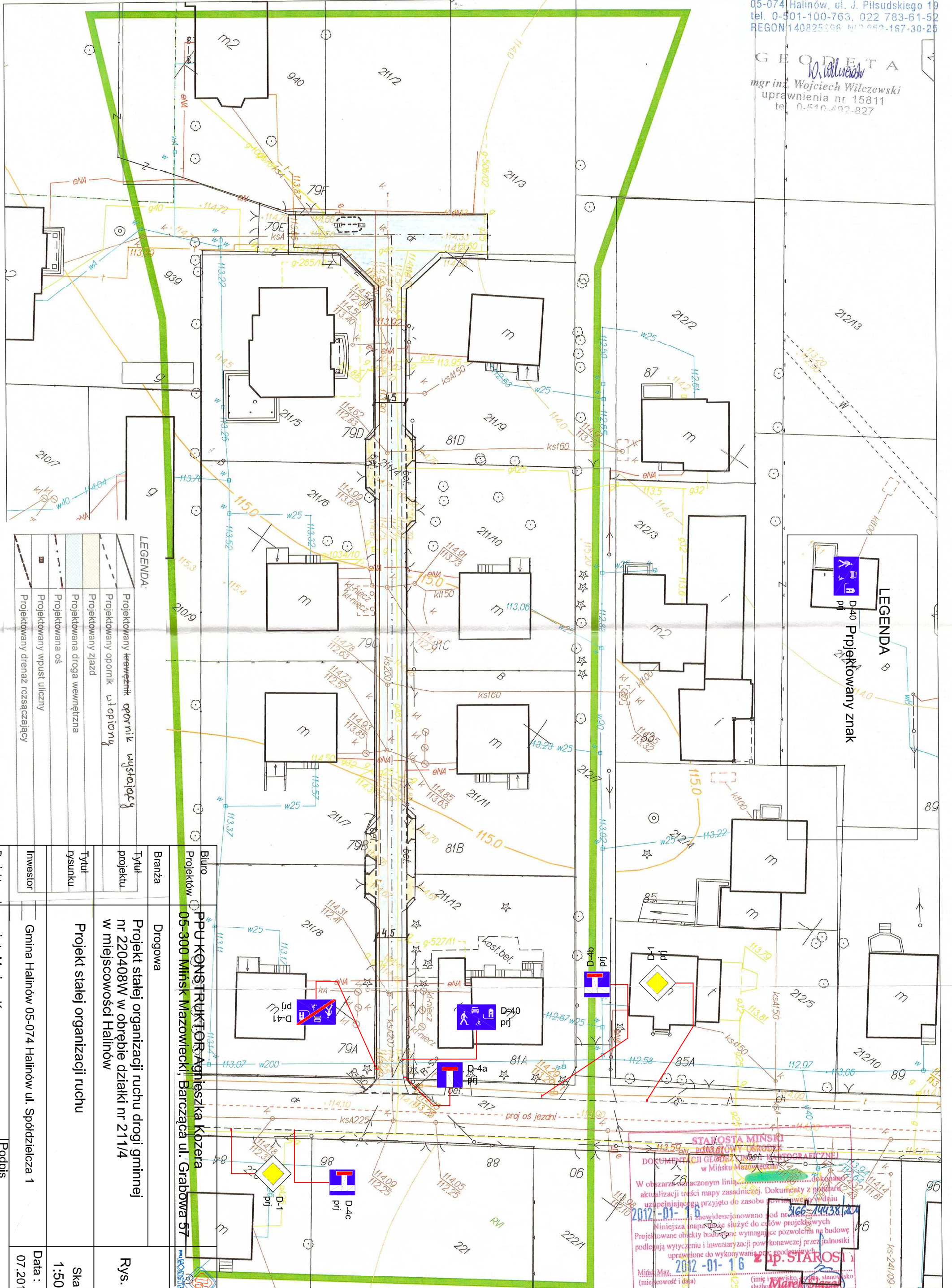
Działka numer: 211/4 Skala : 1: 500

"Archgeo"
GEODEZJA, PROJEKTY
Przemysław Grzelak

05-074 Halinów, ul. J. Piłsudskiego 19
tel. 0-501-100-763, 022 783-61-52
REGON 140825396 NIP 952-167-30-25

GEODETA

mgr inż. Wojciech Wilczewski
uprawnienia nr 15811
tel. 0-510-492-827



LEGENDA:

	Projektowany krawężnik opornik wystający
	Projektowany opornik ulicowy
	Projektowany zjazd
	Projektowana droga wewnętrzna
	Projektowana oś
	Projektowany wpust uliczny
	Projektowany drenaz rozsączający

LEGENDA B

	D-40 Projektowany znak
--	------------------------

Branża	Drogowa
Tytuł projektu	Projekt stajej organizacji ruchu drogi gminnej nr 220408W w obrębie działki nr 211/4 w miejscowości Halinów
Tytuł rysunku	Projekt stajej organizacji ruchu
Projektant	mgr inż. Mariusz Kozera
Investor	Gmina Halinów 05-074 Halinów ul. Spółdzielcza 1
Skala	1:500
Data	07.2015

Biluro
Projektow
05-300 Mińsk Mazowiecki; Barcząca ul. Grabowa 57

PPU KONSTRUKTOR Agnieszka Kozera

Projektant
mgr inż. Mariusz Kozera

Podpis

STAJOSTA MIŃSKI
DOKUMENTACJA GEODEZYJNA I KARTOGRAFICZNA
w Mińsku Mazowieckim

W obszarze oznaczonym linią...
aktualizacji treści mapy zasadniczej. Dokumenty z...
uzupełniającego przyjęto do zasobu...
2012-01-16
2012-01-16

Miński Maz. (miejscowość i data)

Kierownik Powiatowego Ośrodka Dokumentacji Geodezyjnej i Kartograficznej