
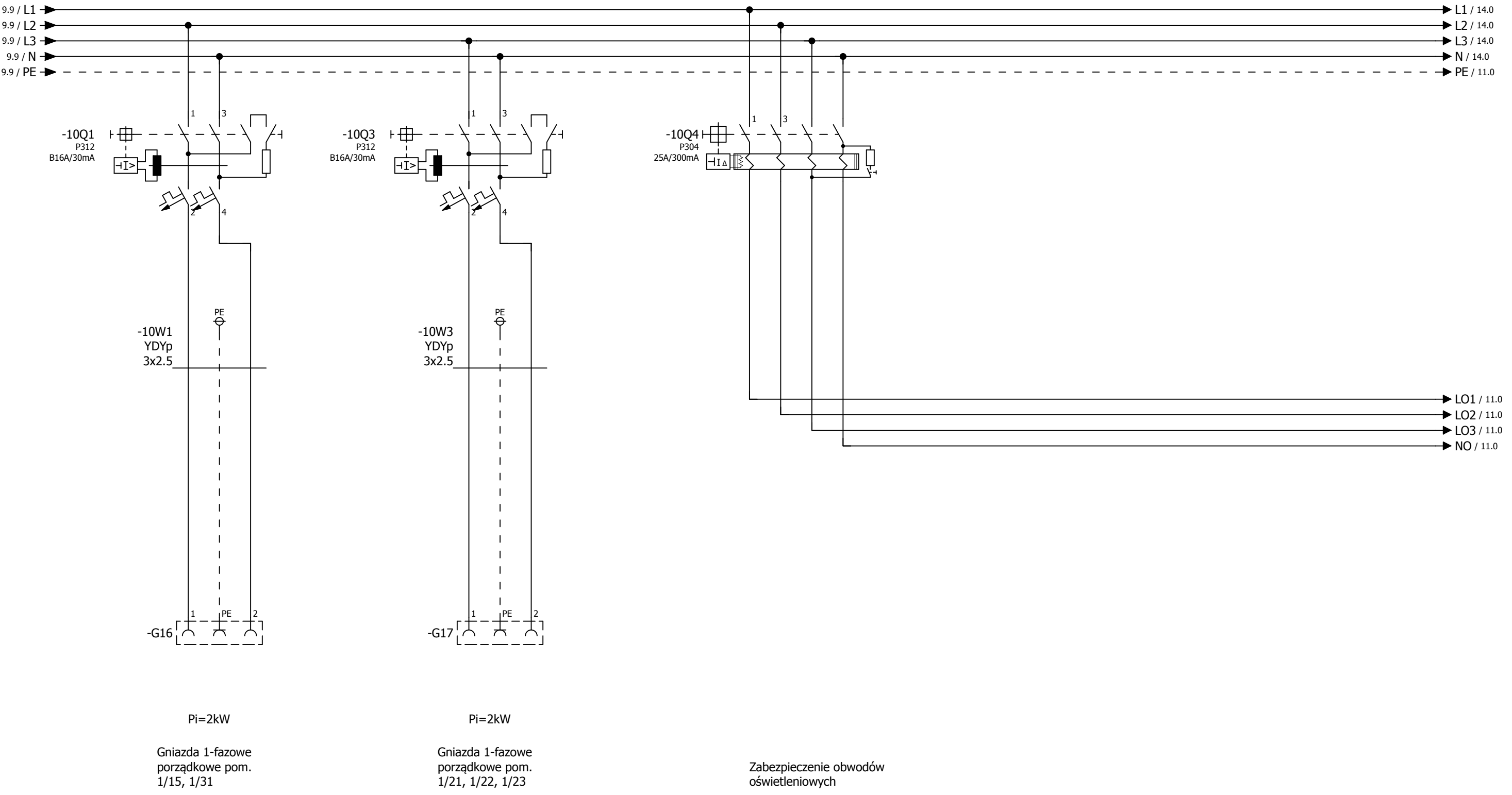
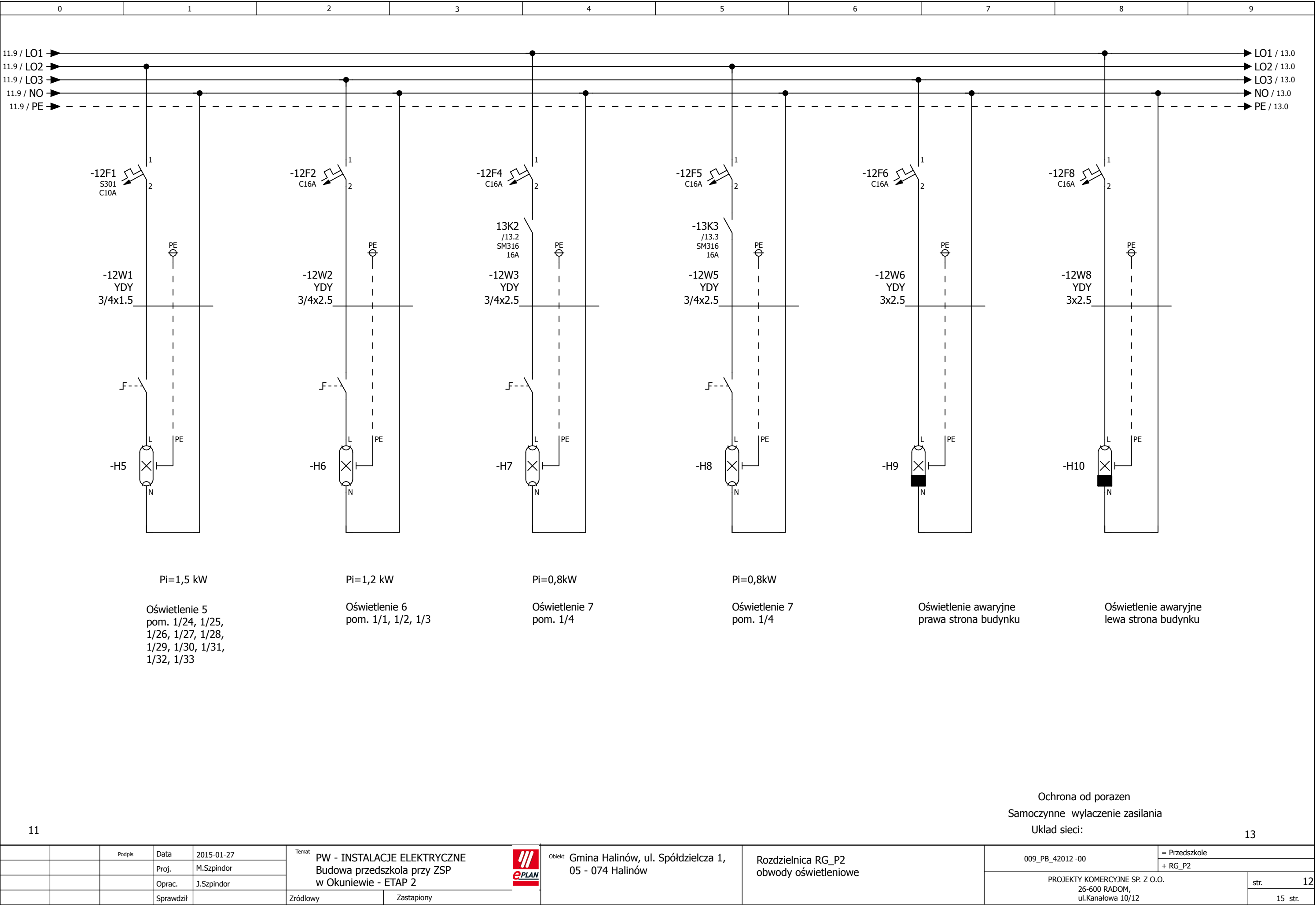


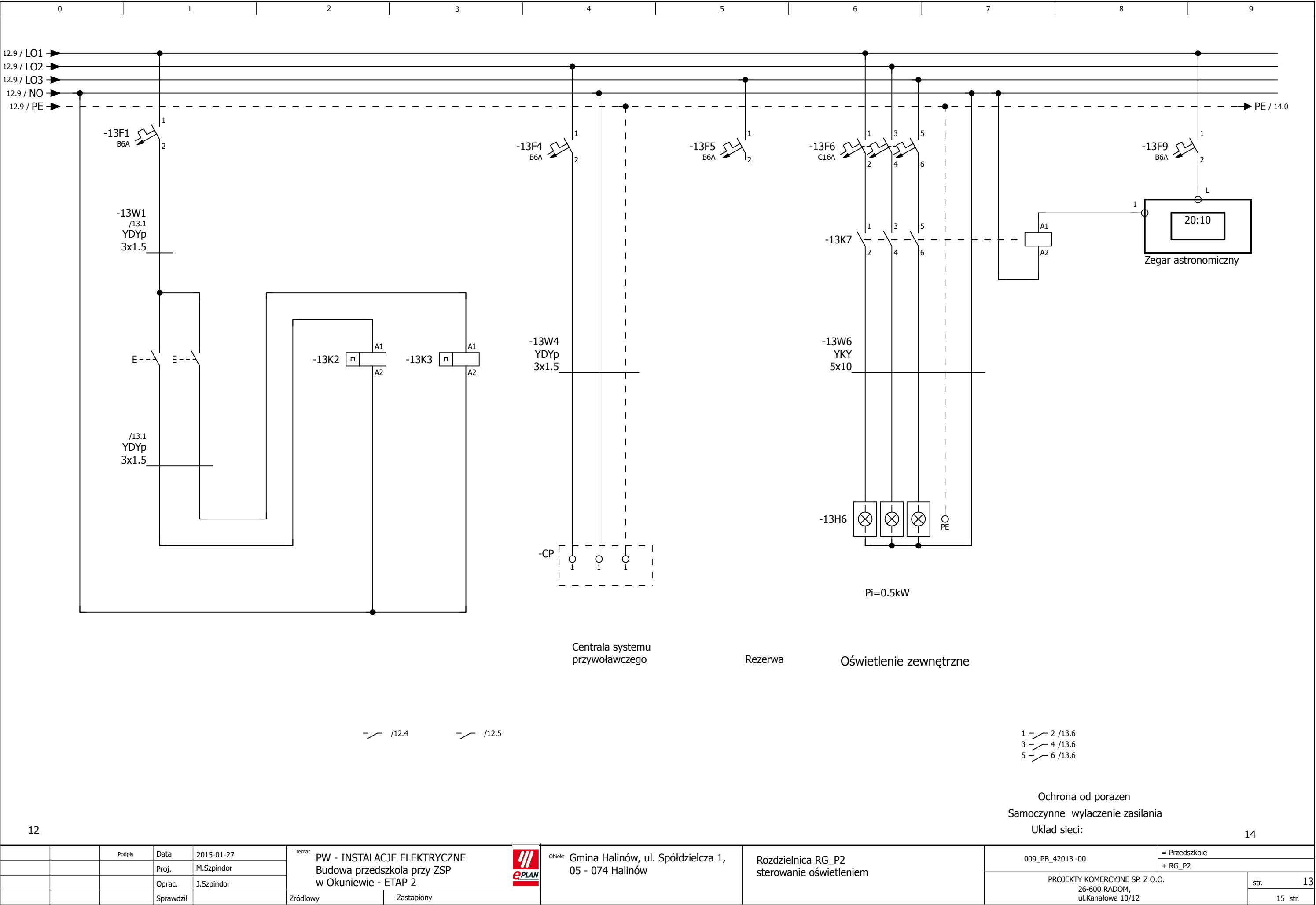
		Podpis	Data	2015-01-27	Temat PW - INSTALACJE ELEKTRYCZNE Budowa przedszkola przy ZSP w Okuniewie - ETAP 2		Obiekt Gmina Halinów, ul. Spółdzielcza 1, 05 - 074 Halinów	Rozdzielnica RG_P2 obwody gniazd	009_PB_4208 -00	= Przedszkole		
			Proj.	M.Szpindor						+ RG_P2		
			Oprac.	J.Szpindor						PROJEKTY KOMERCYJNE SP. Z O.O. 26-600 RADOM, ul.Kanałowa 10/12		str. 8
			Sprawdził							Zróżłowy	Zastapiony	15 str.




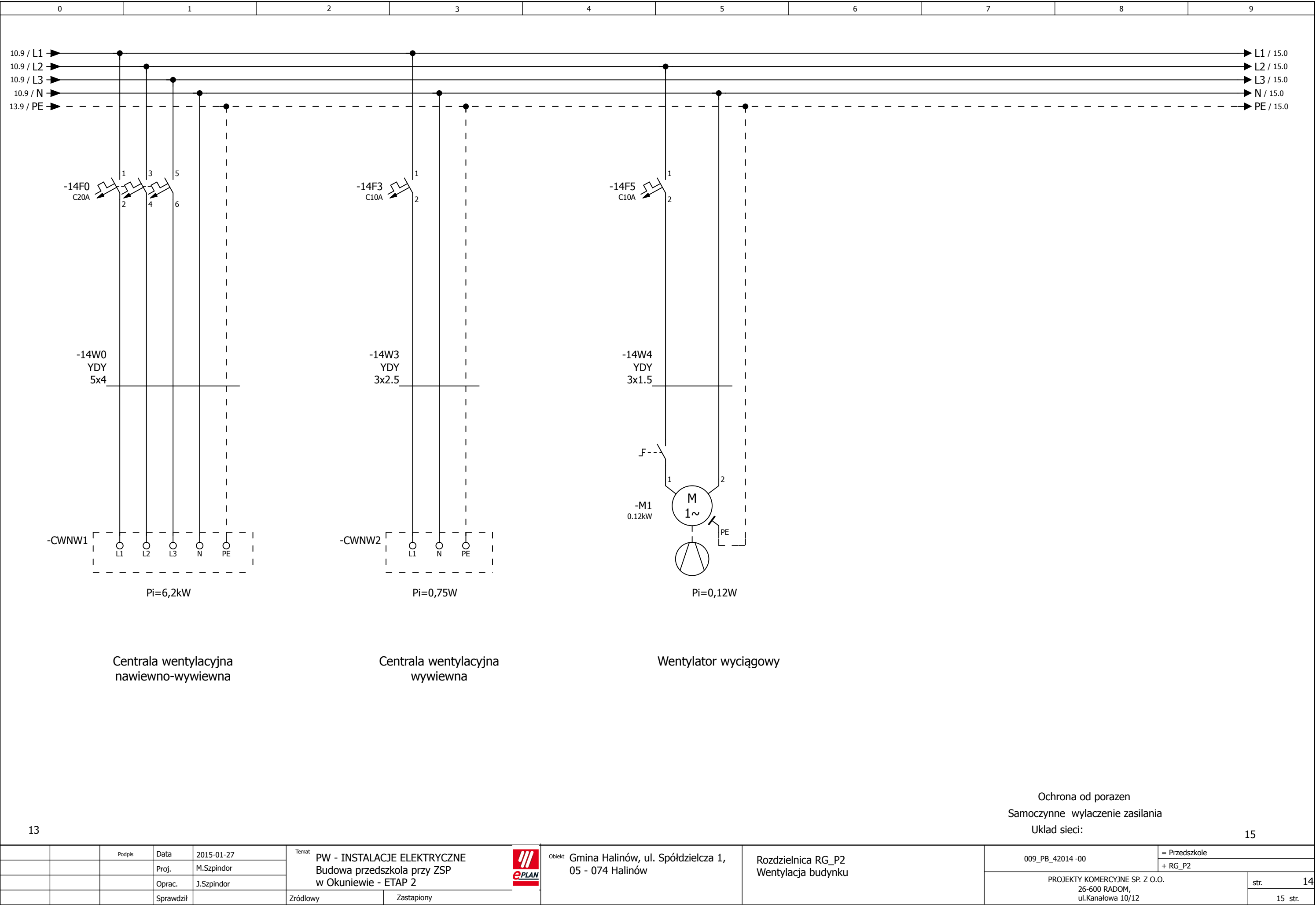
Ochrona od porażen
Samoczynne wylaczenie zasilania
Uklad sieci: 11




Ochrona od porażeń
Samoczynne wylaczenie zasilania
Układ sieci:

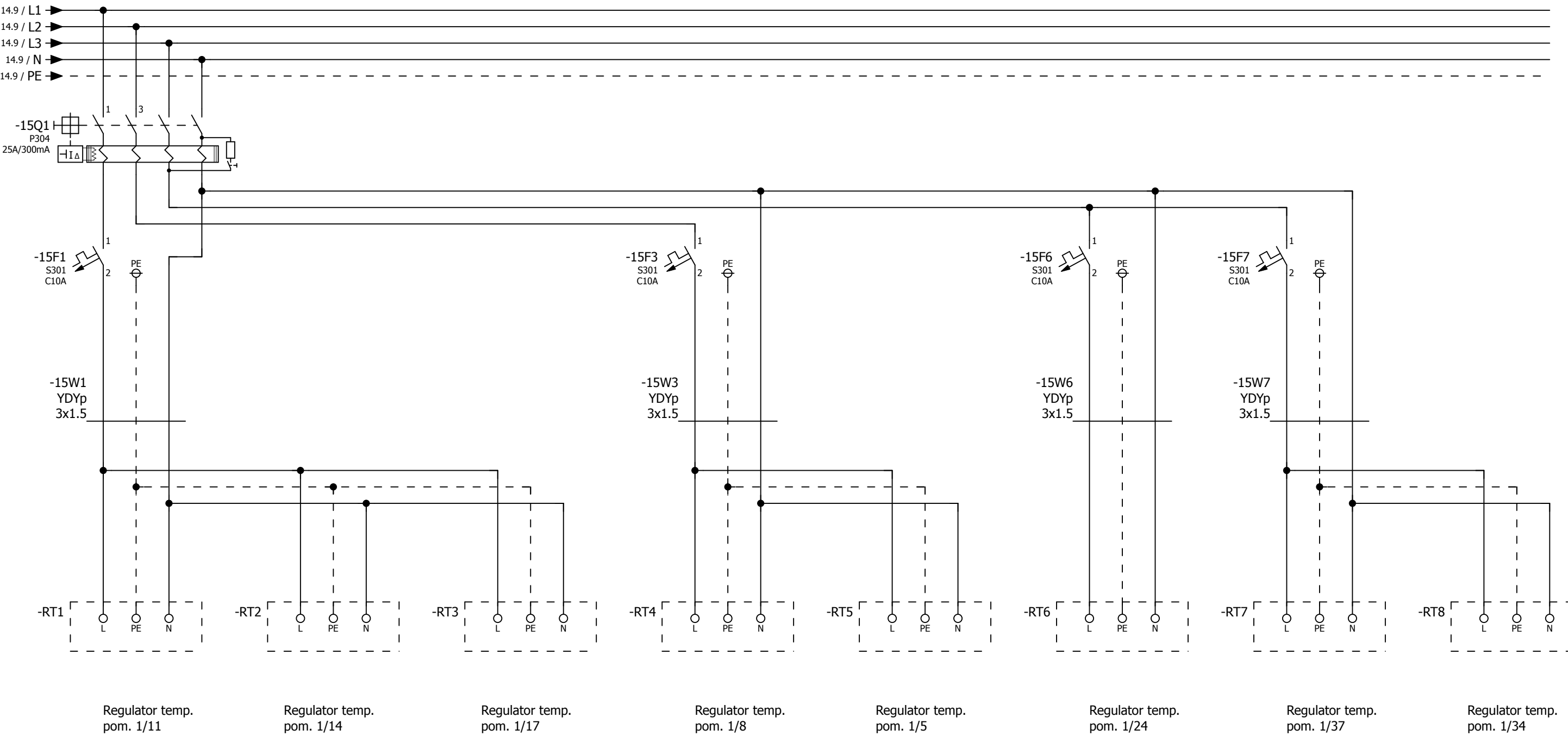


		Podpis	Data	2015-01-27	Temat	PW - INSTALACJE ELEKTRYCZNE Budowa przedszkola przy ZSP w Okuniewie - ETAP 2		Obiekt	Gmina Halinów, ul. Spółdzielcza 1, 05 - 074 Halinów	Rozdzielnica RG_P2 sterowanie oświetleniem	009_PB_42013 -00	= Przedszkole		
			Proj.	M.Szpindor							+ RG_P2			
			Oprac.	J.Szpindor							PROJEKTY KOMERCYJNE SP. Z O.O. 26-600 RADOM, ul.Kanałowa 10/12		str.	13
			Sprawdził								Zróżdowy	Zastapiony	15 str.	



Ochrona od porażen
Samoczynne wylaczenie zasilania
Układ sieci:

		Podpis	Data	2015-01-27	Temat PW - INSTALACJE ELEKTRYCZNE Budowa przedszkola przy ZSP w Okuniewie - ETAP 2		Obiekt Gmina Halinów, ul. Spółdzielcza 1, 05 - 074 Halinów	Rozdzielnica RG_P2 Wentylacja budynku	009_PB_42014 -00	= Przedszkole		
			Proj.	M.Szpindor					+ RG_P2			
			Oprac.	J.Szpindor					PROJEKTY KOMERCYJNE SP. Z O.O. 26-600 RADOM, ul.Kanałowa 10/12		str.	14
			Sprawdził						Zróżlowy	Zastąpiony	15 str.	



Ochrona od porazen
Samoczynne wylaczenie zasilania
Uklad sieci: