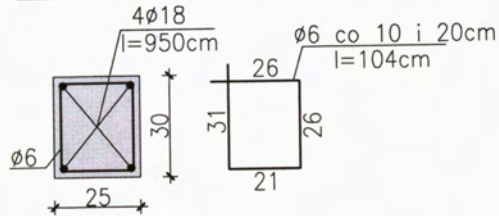
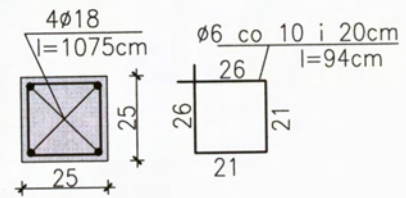


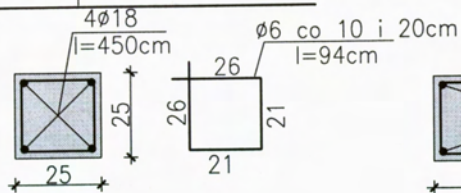
Stup S-2 1:20



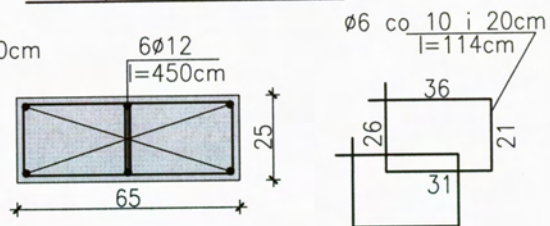
Stup S-3 1:20



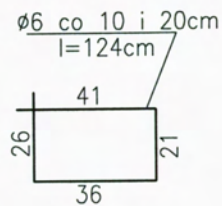
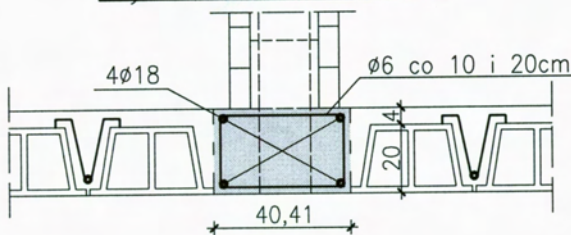
Stup S-4 1:20



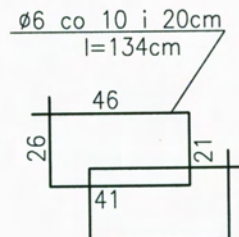
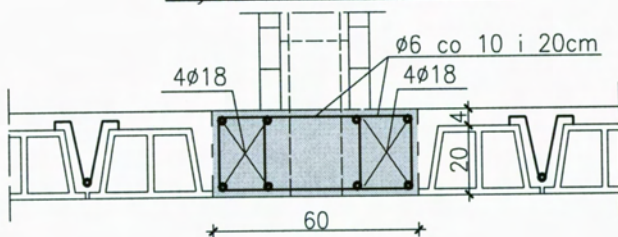
Stup S-5 1:20



Wylewka W-1 1:20



Wylewka W-2 1:20



UWAGA:

W wylewkach i słupach przy podporach strzemiona zagęścić 2 krotnie.

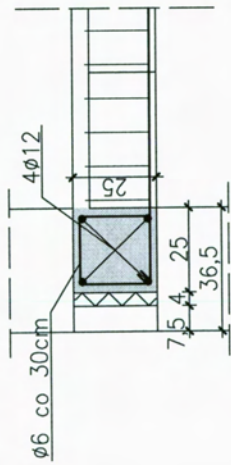


Plac Szkolny Dwór 28
21-500 Biała Podlaska
tel. (0-83) 342-00-36

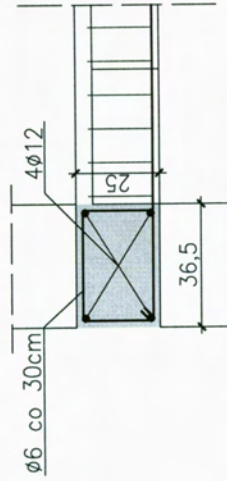
BETON B-20
STAL A-III (34GS)
STAL A-0 (St0)

SŁUPY (TRZPIENIE), WYLEWKI

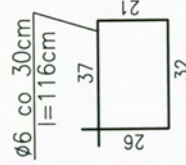
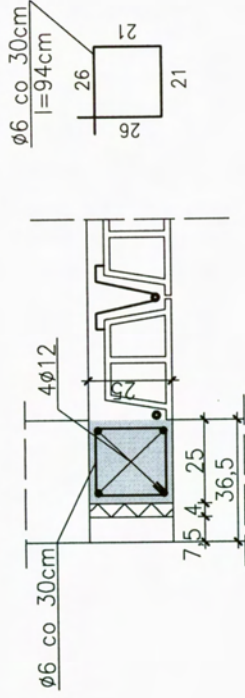
OBIEKT	SALA SPORTOWA W HALINOWIE		
INWESTOR	ZESPÓŁ SZKÓŁ W HALINOWIE		
Funkcja	Imię i nazwisko	Uprawnienia	Podpis
Projektant	inż. Ryszard Suchora	124/BP/82	
Sprawdzający	inż. Tadeusz Paczowski	32/BP/77	
Asystent	mgr inż. Roman Kopytiuk		
BRANŻA:	DATA:	SKALA:	NR RYS. 7



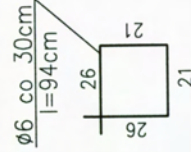
Wieniec W-2 1:20



Wieniec W-3 1:20



BETON B-20
 STAL A-III (34GS)
 STAL A-0 (St0)



Plac Szkolny Dwór 28
 21-500 Biata Podlaska
 tel. (0-83) 342-00-36

WIENICE			
OBIEKT	SALA SPORTOWA W HALINOWIE		
INWESTOR	ZESPÓŁ SZKÓŁ W HALINOWIE		
Funkcja	Imię i nazwisko	Uprawnienia	Podpis
Projektant	inz. Ryszard Suchora	124/BP/82	
Sprawdzający	inz. Tadeusz Pączowski	32/BP/77	
Asystent	mgr inż. Roman Kopytiuk		
BRANZA: Konstrukcja	DATA: XII. 2005r.	SKALA: 1 : 20	NR RYS. 8