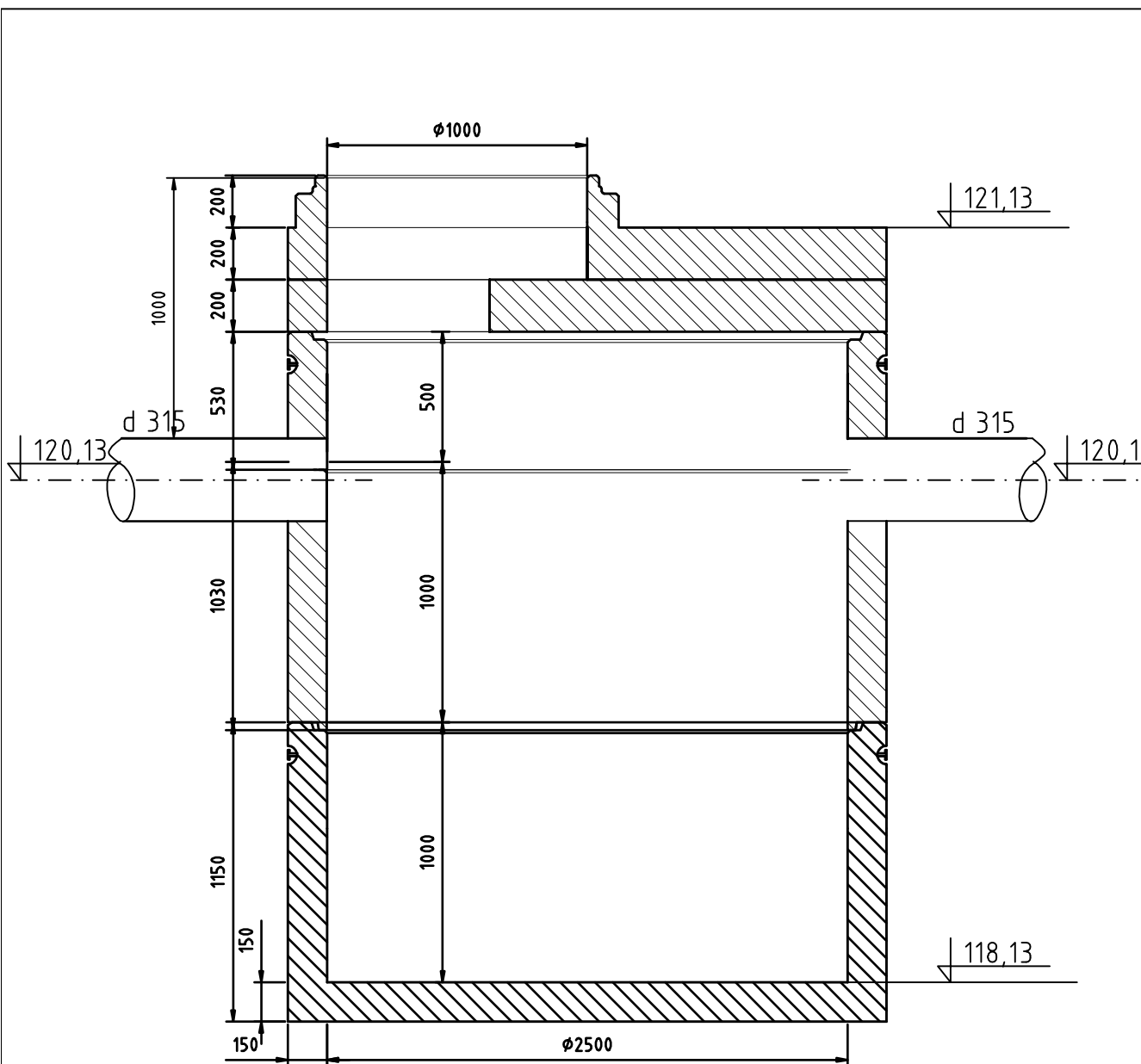


Rzędna terenu	121,40	121,30	121,20	121,20	121,20
Rzędna osi rurociągu	119,07	119,10	119,30	119,83	119,83
Zagłębienie osi rurociągu	1,63	1,60		1,40	1,40
Odstępek [‰]	3	22,06	32,55		
Średnica, materiał	0,97 % PE 100 PN 6 dn 315 x 14,4 SDR 22				
	3	12,10	27,46	59,90	62,00

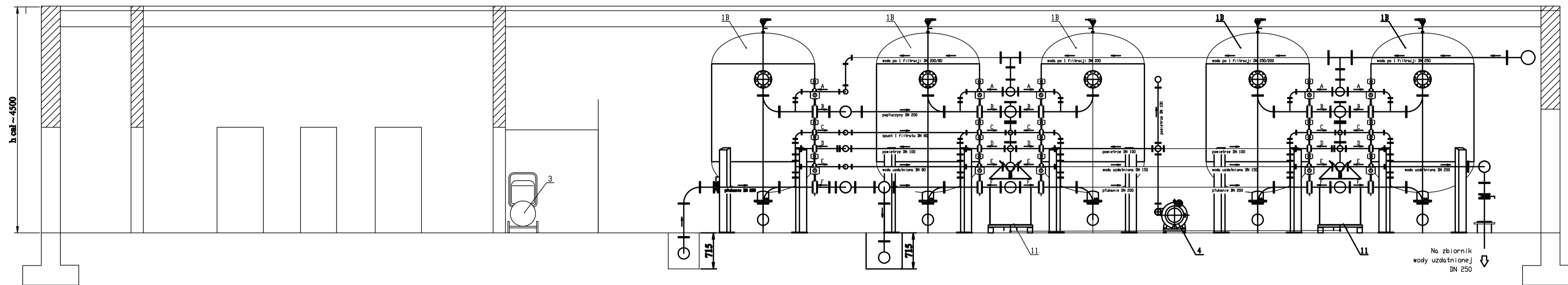
Inwestor: Gmina w Halinowie ul. Spółdzielcza 1 05-074 Halinów			
Temat: <b>Rozbudowa SUW w Mrowiskach gm. Halinów.</b>			
Imię i nazwisko	Data:	Podpis:	EKO-KOMPLEKS
Projektował: mgr inż. Lech Siczek nr. upr. GP.II.460-11/76	08.07		ul. Gutzewska 14
Asystent projektanta: mgr inż. Jerzy Fidrysiak	08.07		95-030 Rzgów
Asystent projektanta: mgr inż. Anna Pivnińska	08.07		tel. 0-42 227 87 86
			0-42 227 88 78
Skala: 1:100 / 1:500	Profil hydrauliczny doprowadzenia wody z komory zasuw do SUW w Mrowiskach gm. Halinów.		
Branża: Technologia	Stadium: projektowe	Rys. 8/15	



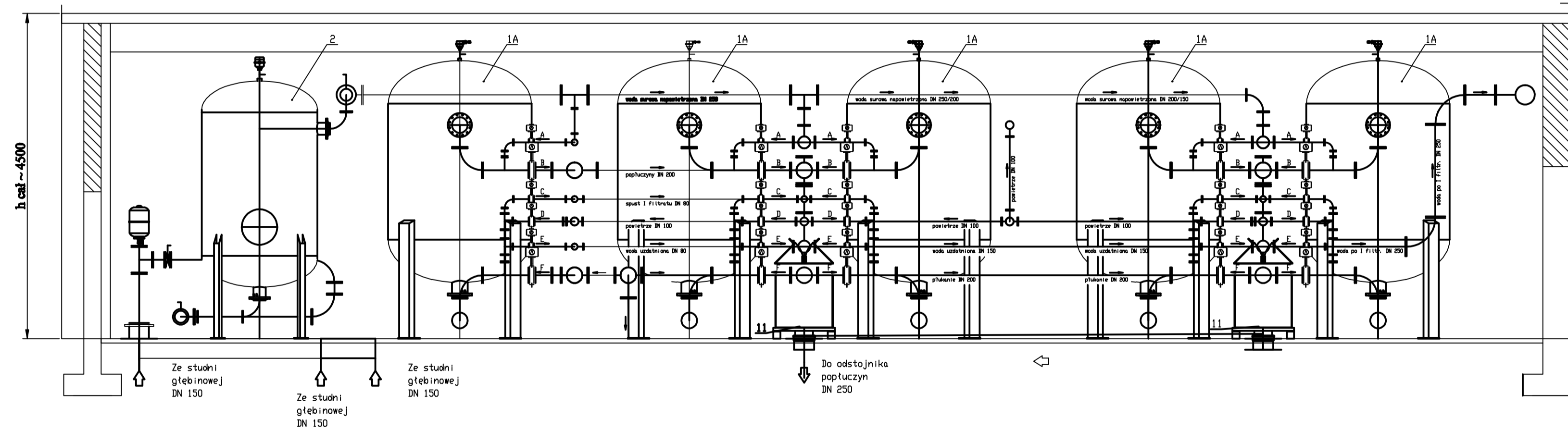
### Adaptacja rysunku z Ekol-Unicon szt. 4

<b>Investor: Gmina w Halinowie ul. Spółdzielcza 1 05-074 Halinów</b>				
<b>Temat: Rozbudowa SUW w Mrowiskach gm. Halinów.</b>				
	Imię i nazwisko	Data:	Podpis:	<b>EKO-KOMPLEKS</b> ul. Guzewska 14 95-030 Rzgów tel. 0-42 227 87 86 0-42 227 88 78
<b>Projektował:</b>	<b>mgr inż. Lech Siczek nr upr. GP.II-460-11/76</b>	<b>08.07</b>		
<b>Asystent projektanta:</b>	<b>mgr inż. Jerzy Fidrysiak</b>	<b>08.07</b>		
<b>Asystent projektanta:</b>	<b>mgr inż. Anna Piwińska</b>	<b>08.07</b>		
<b>Skala:</b>	<b>Odstojnik pionowy 9 m3.</b>			
<b>1:25</b>	<b>Branża: Technologia</b>	<b>Stadium: projektowe</b>		<b>Rys. 15/15</b>

A - A



B - B

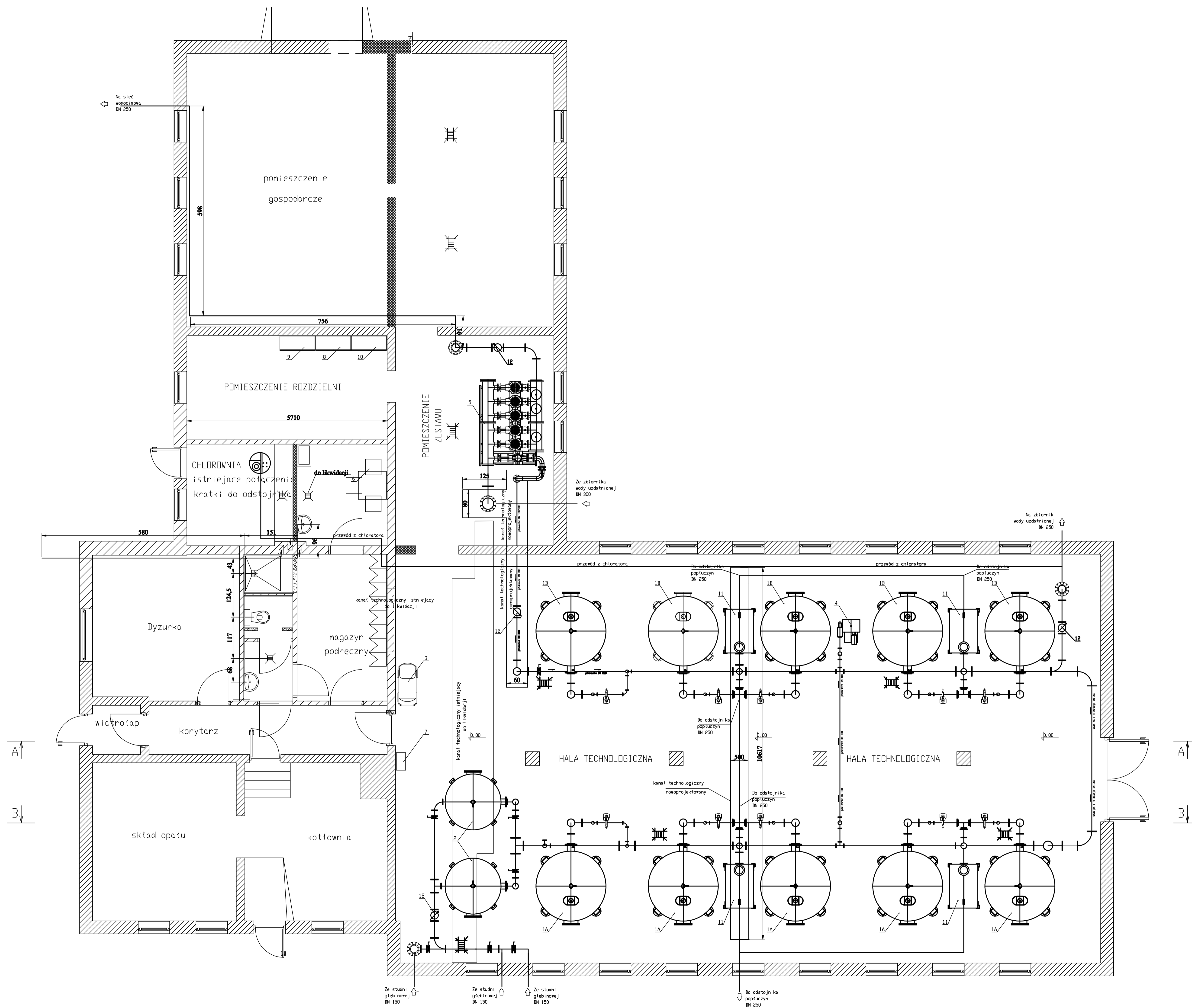


- A - woda napowietrzona
- B - spust popluczyn
- C - spust 1 filtratu
- D - powietrze do płukania filtrów
- E - woda uzdatniona
- F - woda płuczna

- 12. Wodociąg MN 200 NKD
- 11. Zbiornik kontrolno-pomiarowy
- 10. Rozdzielnia zestawu hydroforowego
- 9. Rozdzielnia główna
- 8. Rozdzielnia technologiczna
- 7. Rozdzielnia pneumatyczna
- 6. Zestaw chloratora
- 5. Zestaw hydroforowy ZH-1CL/M 5.65.40/11,0 kW + TP100-250/2/11,0 kW
- 4. Zestaw dmuchawy DIC-97H/11,0 kW
- 3. Zestaw sprężarki
- 2. Zestaw aeracji AIC1600
- 1B. Zestaw Filtracyjny FIC/200/8201 - odmanganianie
- 1A. Zestaw Filtracyjny FIC/200/8201 - odżelazianie
- Lp. Element

Investor: Urząd Miejski w Halinowie ul. Spółdzielcza 1 05-074 Halinów

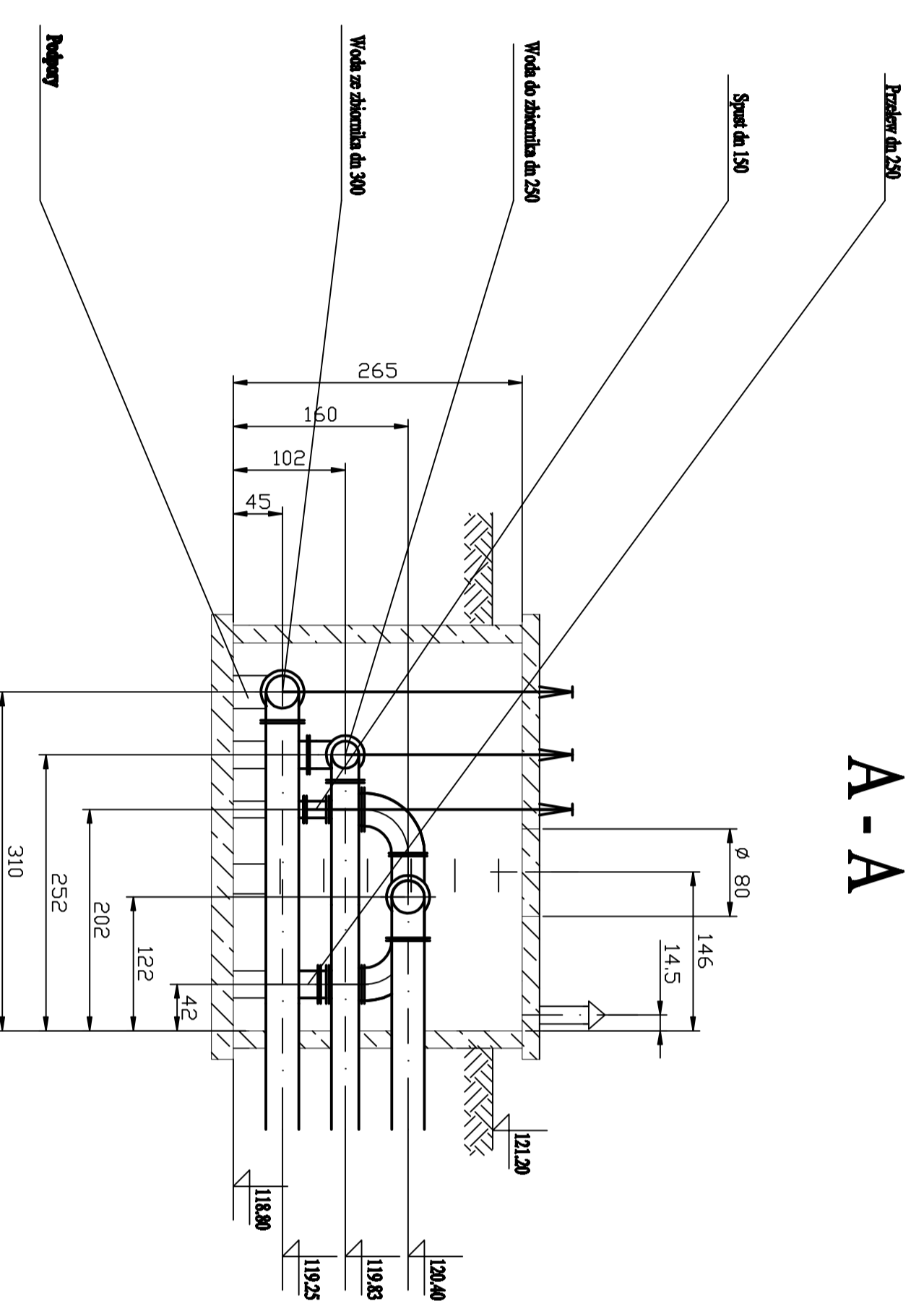
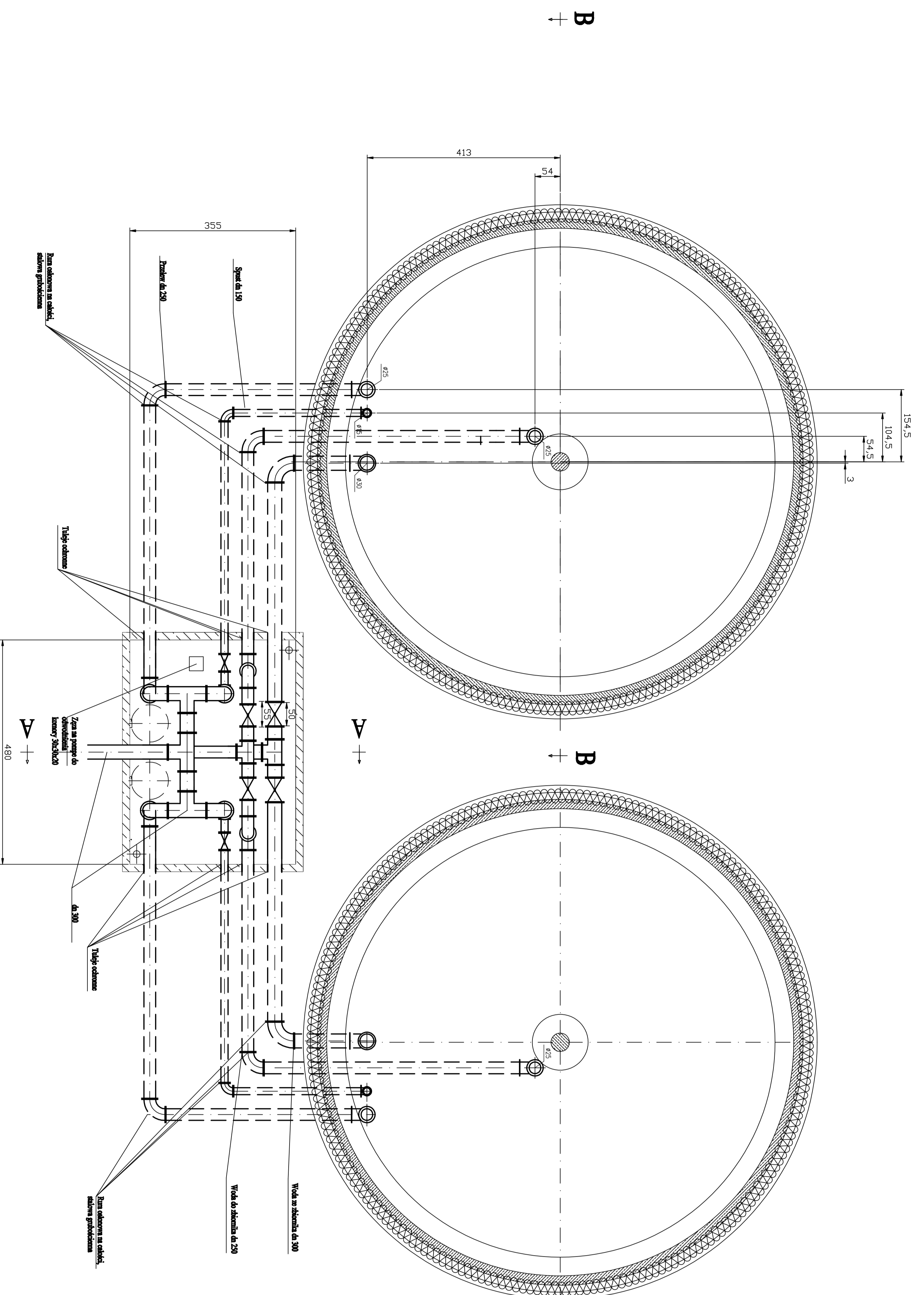
Temat: <b>Moderalizacja SUW w Mrowiskach gm. Halinów.</b>				
	Imię i nazwisko	Data:	Podpis:	
Projektował:	mgr inż. Lech Siczek nr upr. GP.11-460-11/76	08.07		EKO-KOMPLEKS ul. Guzewska 14 93-030 Rzgów
Asystent projektanta:	mgr inż. Jerzy Fidyński	08.07		tel. 0-42 227 87 86
Asystent projektanta:	mgr inż. Anna Piwińska	08.07		0-42 227 88 78
Skala:	Przekroje technologii Mrowiskach gm. Halinów.			
1:50				
Branża: technologia	Stadium: projekt budowlany	Rys. 4/15		



- A - woda napowietrzona
- B - spust popłuczyn
- C - spust 1 filtratu
- D - powietrze do płukarki
- E - woda uzdatniona
- F - woda płuczna

12.	Wodociąg MN 200 NKD
11.	Zbiornik kontrolno-pomiarowy
10.	Rozdzielnia zestawu hydroforowego
9.	Rozdzielnia główna
8.	Rozdzielnia technologiczna
7.	Rozdzielnia pneumatyczna
6.	Zestaw chloratora
5.	Zestaw hydroforowy ZH-ICL/M 5, 65, 40/11,0 kW +
4.	Zestaw dmuchawy DIC-97H/11,0 kW
3.	Zestaw sprężarki
2.	Zestaw aeracji AIC1600
1B.	Zestaw filtracyjny FIC/200/8201 - odmanganianie
1A.	Zestaw filtracyjny FIC/200/8201 - odżelazianie
Lp.	Element

## Rzut poziomu 126,50 m n.p.m



- UWAGA:**
1. Zbiornik zabezpieczyć antykorozyjnie poprzez malowanie. Farba powinna posiadać wymagane certyfikaty i atesty w tym atest PZH
  2. Całe otworzenie wykonane ze stali nierdzewnej 304 L
  3. Pod zbiornikiem zastosować rury grubościennne ze stali nierdzewnej 304 L
  4. Przejścia przez dno i ściany zbiornika wykonać jako przejścia szczelne charakterystyczne dla danej rury
  5. Rury pod zbiornikiem ułożyć na podsypce piaskowej i załać betonem B 25

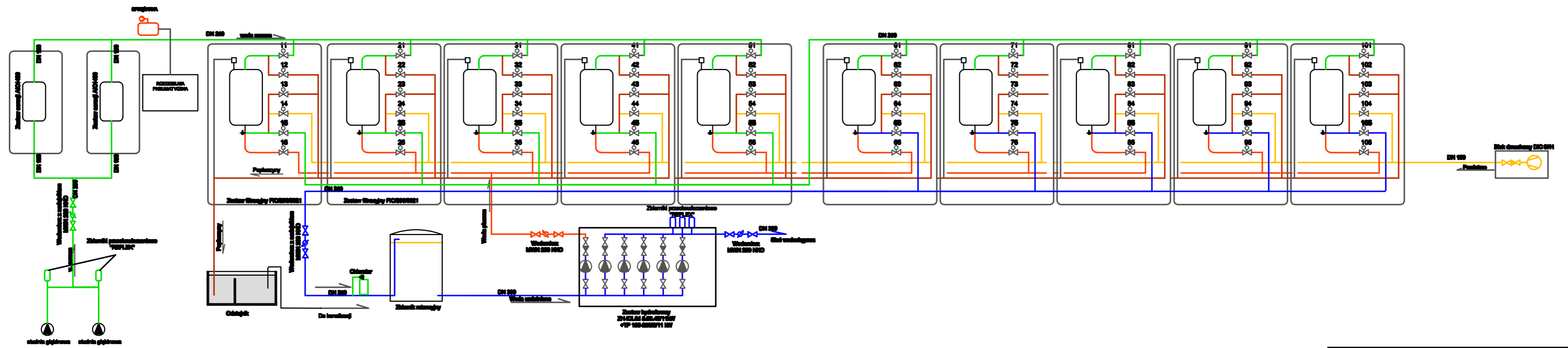
### Zestawienie materiałów

(wszystkie elementy powinny być wykonane ze stali nierdzewnej):

Nazwa:	Sznok:
1. Kolanko dn 300	10
2. Kolanko dn 250	14
3. Kolanko dn 150	8
4. Trójnik 300 / 300	4
5. Trójnik 250 / 250	2
6. Zasuswa kołnierzowa dn 30	2
7. Zasuswa kołnierzowa dn 250	2
8. Zasuswa kołnierzowa dn 150	2
9. Szyb M20	400
10. Nakrętki M20	400
11. Podkładki	800
12. Rury dn 150	30 m
13. Rury dn 250	92 m
14. Rury dn 300	40 m
15. Zwęzka 300 / 150	3
16. Zwęzka 300 / 250	3

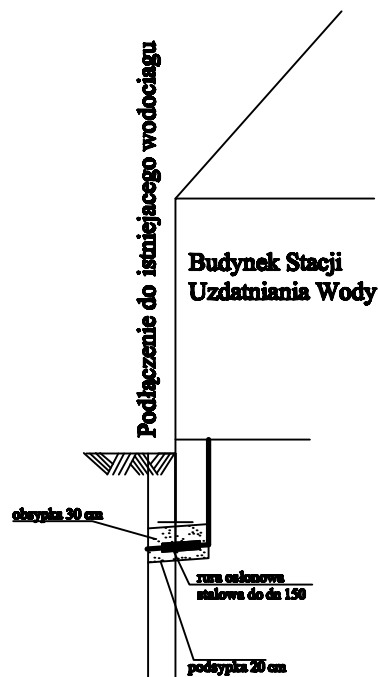
Inwestor: Urząd miasteczka w Halimowie ul. Spółdzielca 1 05-074 Halimów		Data:		Podpis:	
Tytuł: Modernizacja STW w Międzykated gmin Halimów.		08.07		IRGA KONARZAK	
Projektant: mgr inż. Łukasz Szostek nr rej. orz. 463-11/9		08.07		ul. Gronowka 14	
Projektant: mgr inż. Henryk Fidyński		08.07		97-040 Rygów	
Projektant: mgr inż. Anna Prawdka		08.07		tel. 0-42 227 87 86	
Nazwa: Zbiornik wody czystej.				0-42 227 88 78	
Kod: K000000000					
1:00					
Branża: technologia		Stan: projekt wykonawczy		Rys. 6.15	

## SCHEMAT TECHNOLOGICZNY STACJI UZDATNIANIA WODY



11, 21, 31, 41, 51, 61, 71, 81, 91, 101 - PRZEPŁYTNICE Z SILOWANEM PRZEMYŃCZENIA WODA BRUDNA  
 12, 22, 32, 42, 52, 62, 72, 82, 92, 102 - PRZEPŁYTNICE Z SILOWANEM PRZEMYŃCZENIA POPŁYWKOWY  
 13, 23, 33, 43, 53, 63, 73, 83, 93, 103 - PRZEPŁYTNICE Z SILOWANEM PRZEMYŃCZENIA GŁĘBIKI FILTRACJI  
 14, 24, 34, 44, 54, 64, 74, 84, 94, 104 - PRZEPŁYTNICE Z SILOWANEM PRZEMYŃCZENIA FOWLER  
 15, 25, 35, 45, 55, 65, 75, 85, 95, 105 - PRZEPŁYTNICE Z SILOWANEM PRZEMYŃCZENIA WODA MEDYCYNA  
 16, 26, 36, 46, 56, 66, 76, 86, 96, 106 - PRZEPŁYTNICE Z SILOWANEM PRZEMYŃCZENIA WODA PRACOWNIA

<b>Investor: Układ miejski w Halikowie ul. Spółdzielca 1 05-074 Halików</b>				
<b>Tytuł: Modernizacja SUW w Mirowicach gm. Halików.</b>				
	Inię i nazwisko	Data	Podpis	EKO-KOMPLEKS ul. Głowacka 14 95-030 Rzgów tel. 0-42 227 87 86 0-42 227 88 78
<b>Projektant:</b>	mgr inż. Lech Siczek n.wsp. GP.11-469-11/76	08.07		
<b>Asystent projektanta:</b>	mgr inż. Jozef Fidyński	08.07		
<b>Asystent projektanta:</b>	mgr inż. Anna Piwińska	08.07		
<b>Schemat technologiczny stacji uzdatniania wody w Mirowicach gm. Halików</b>				
<b>Skala: technologiczna</b>		<b>Stadium: projekt budowlany</b>		Rys. 2

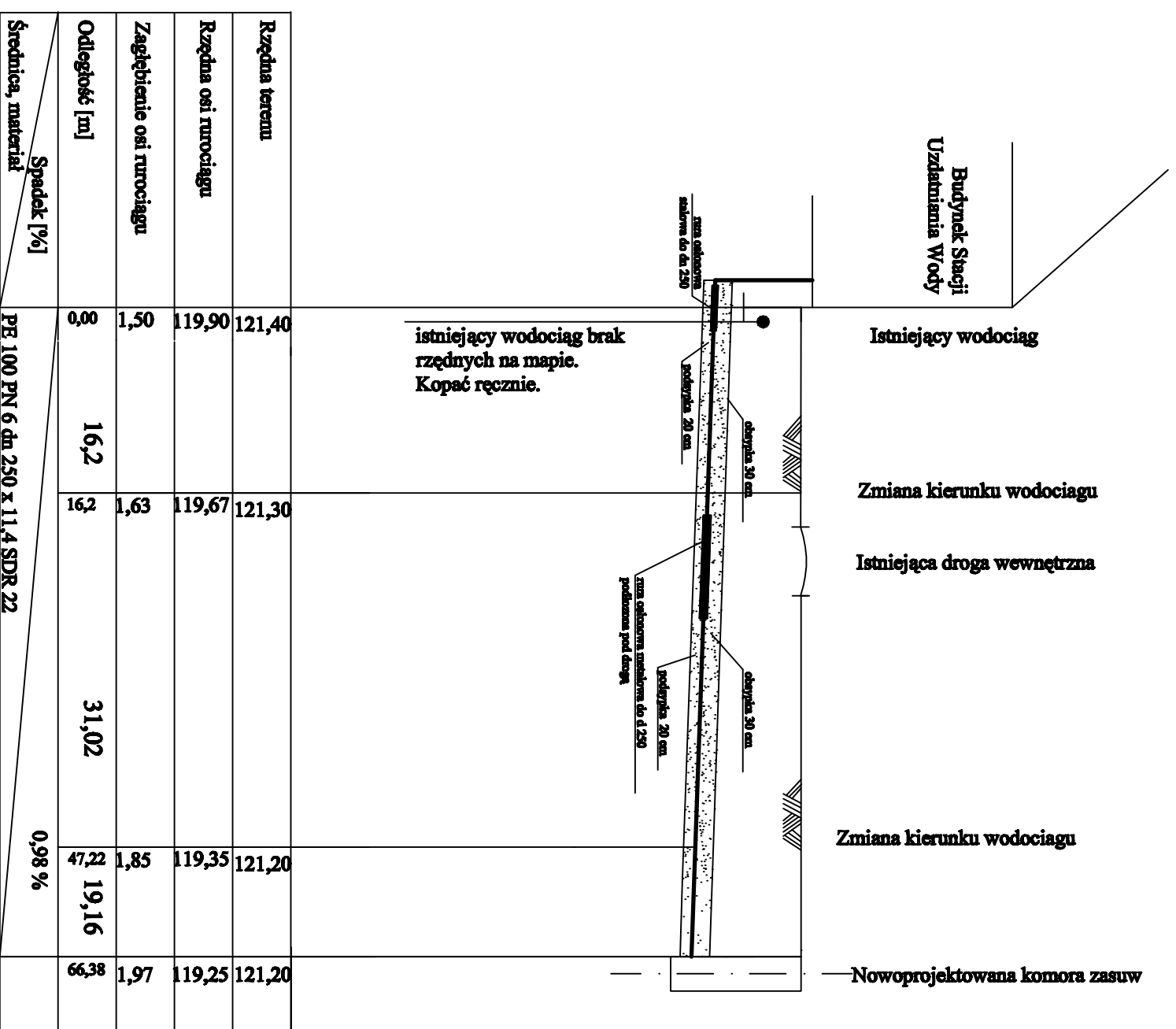


- Uwaga:**
1. Kopać ręcznie.
  2. Podłączyć do istniejącego wodociągu.
  3. Warunki dostosować do warunków rzeczywistych.

Rzędna terenu		121,15	121,15
Rzędna osi rurociągu		120,06	120,06
Zagłębienie osi rurociągu		1,09	1,09
Odległość [m]		0,00	2,00
Średnica, materiał			

→ PE 100 PN 6 d 315 x 14,4 SDR 22

<b>Inwestor: Gmina w Halinowie ul. Spółdzielcza 1 05-074 Halinów</b>				
<b>Temat: Rozbudowa SUW w Mrowiskach gm. Halinów.</b>				
	Imię i nazwisko	Data:	Podpis:	<b>EKO-KOMPLEKS</b> ul. Guzewska 14 95-030 Rzgów tel. 0-42 227 87 86 0-42 227 88 78
<b>Projektował:</b>	mgr inż. Lech Siczek nr upr. GP.II-460-11/76	08.07		
<b>Asystent projektanta:</b>	mgr inż. Jerzy Fidrysiak	08.07		
<b>Asystent projektanta:</b>	mgr inż. Anna Piwińska	08.07		
<b>Skala:</b>	<b>Profil hydrauliczny odprowadzenia wody z SUW do sieci miejskiej.</b>			
<b>1:100 / 1:500</b>	<b>Branża: Technologia</b>	<b>Stadium: projektowe</b>		<b>Rys. 14/15</b>



Investor: Gmina w Halinowie ul. Spółdzielcza 1 05-074 Halinów

Temat: Rozbudowa SUW w Mrowiskach gm. Halinów.

Imię i nazwisko		Data:		Podpis:	
Projektował:	mgr inż. Lech Siczek nr upr. GP.II.460-11/76	09.07		EKO-KOMPLEKS	
Asystent projektanta:	mgr inż. Jerzy Fidrysiak	09.07		ul. Guzewalska 14 95-030 Rzgów tel. 0-42 227 87 86 0-42 227 88 78	
Asystent projektanta:	mgr inż. Anna Pivnińska	09.07			

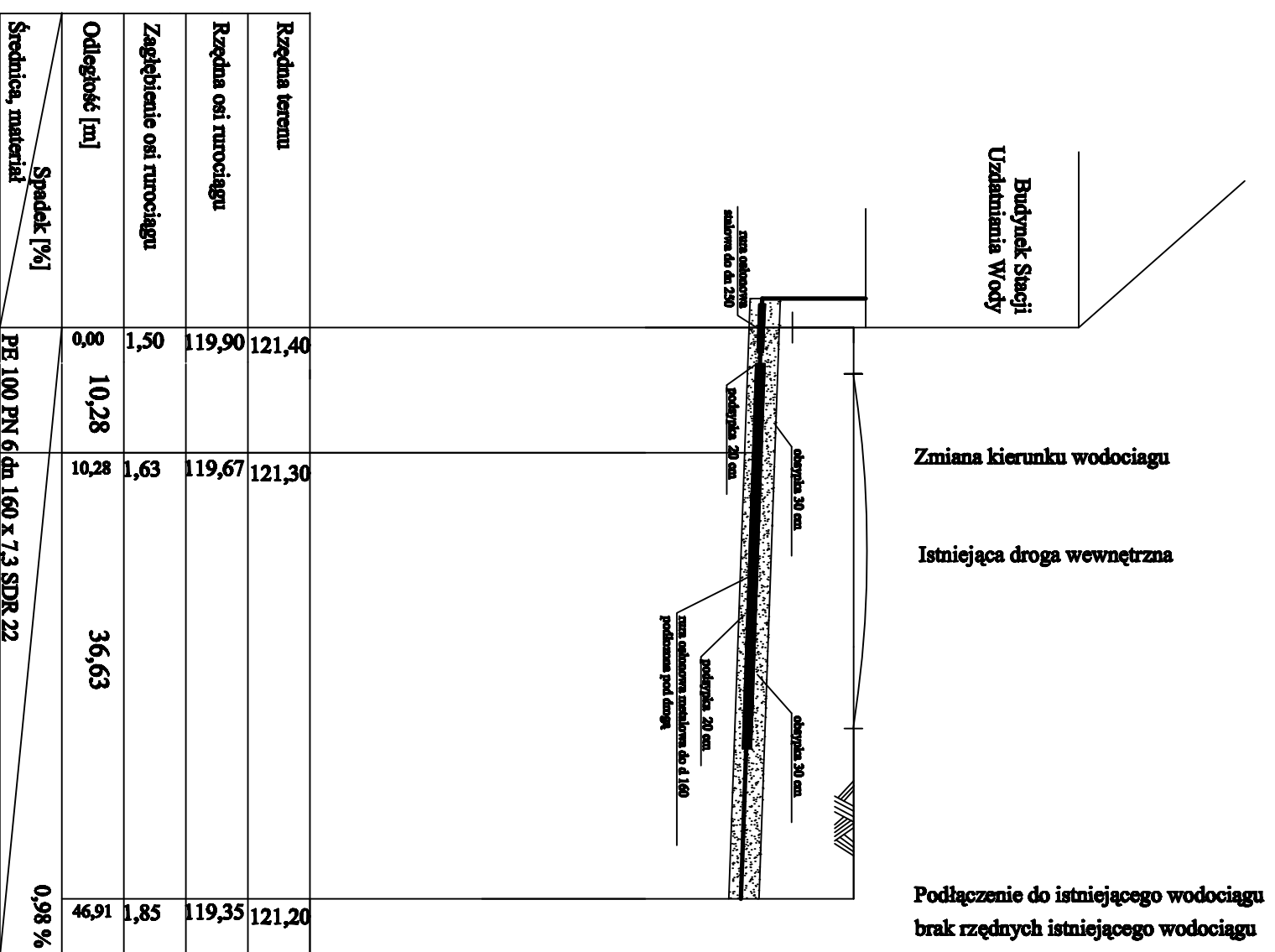
Skala: Profil hydrauliczny doprowadzenia wody uzdatnionej ze stacji do komory zasuw.  
1:100 / 1:500

Branża: Technologia

Stadium: projekt budowlany

Rys. 7 / 15





Zmiana kierunku wodociągu

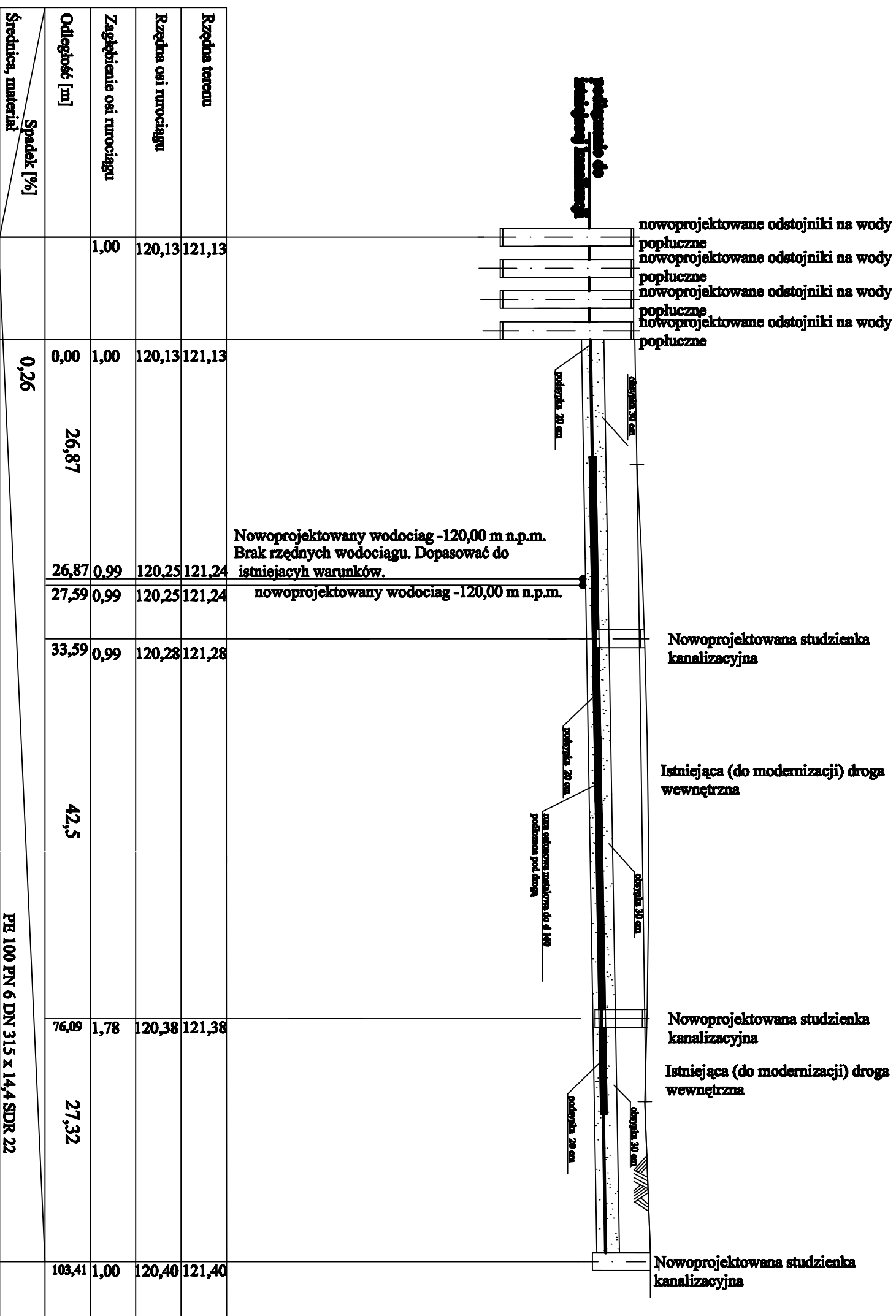
Istniejąca droga wewnętrzna

Podłączenie do istniejącego wodociągu  
brak rzędnych istniejącego wodociągu

Rzędna terenu		121,40	121,30	121,20
Rzędna osi rurociągu		119,90	119,67	119,35
Zagłębienie osi rurociągu	1,50	1,63		1,85
Odległość [m]	8	10,28	10,28	36,63
Spadek [%]				0,98 %
Średnica, materiał	PE 100 PN 6 dn 160 x 7,3 SDR 22			

- Uwaga:**
1. Brak rzędnych istniejącego wodociągu.
  2. Rzędne na rysunku są tylko rzędnymi orientacyjnymi.
  3. Warunki dostosować do warunków istniejących.

<b>Investor: Gmina w Halinowie ul. Spółdzielcza 1 05-074 Halinów</b>			
<b>Temat: Rozbudowa SUW w Mirowiskach gm. Halinów.</b>			
Imię i nazwisko	Data:	Podpis:	EKO-KOMPLEKS
Projektował: mgr inż. Lech Siczek nr upr. GP-II-460-11/76	09.07		ul. Guzewska 14
Asystent projektanta: mgr inż. Jerzy Fidrysiak	09.07		95-030 Rzgów
Asystent projektanta: mgr inż. Anna Pivniśka	09.07		tel. 0-42 227 87 86
			0-42 227 88 78
Skala: 1:100 / 1:500	Profil hydrauliczny doprowadzenia wody uzdatnionej ze studni.		
Branża: Technologia	Stadium: projekt budowlany	Rys. 10/15	



Investor: Gmina w Halinowie ul. Spółdzielcza 1 05-074 Halinów

Temat: **Rozbudowa SUW w Mrowiskach gm. Halinów.**

Imię i nazwisko	Data:	Podpis:
Projektował: mgr inż. Lech Siczek nr upr. GP.II-460-11/76	08.07	EKO-KOMPLEKS ul. Guzewalska 14 95-030 Rzgów tel. 0-42 227 87 86 0-42 227 88 78
Asystent projektanta: mgr inż. Jerzy Fidyński	08.07	
Asystent projektanta: mgr inż. Anna Pivnińska	08.07	

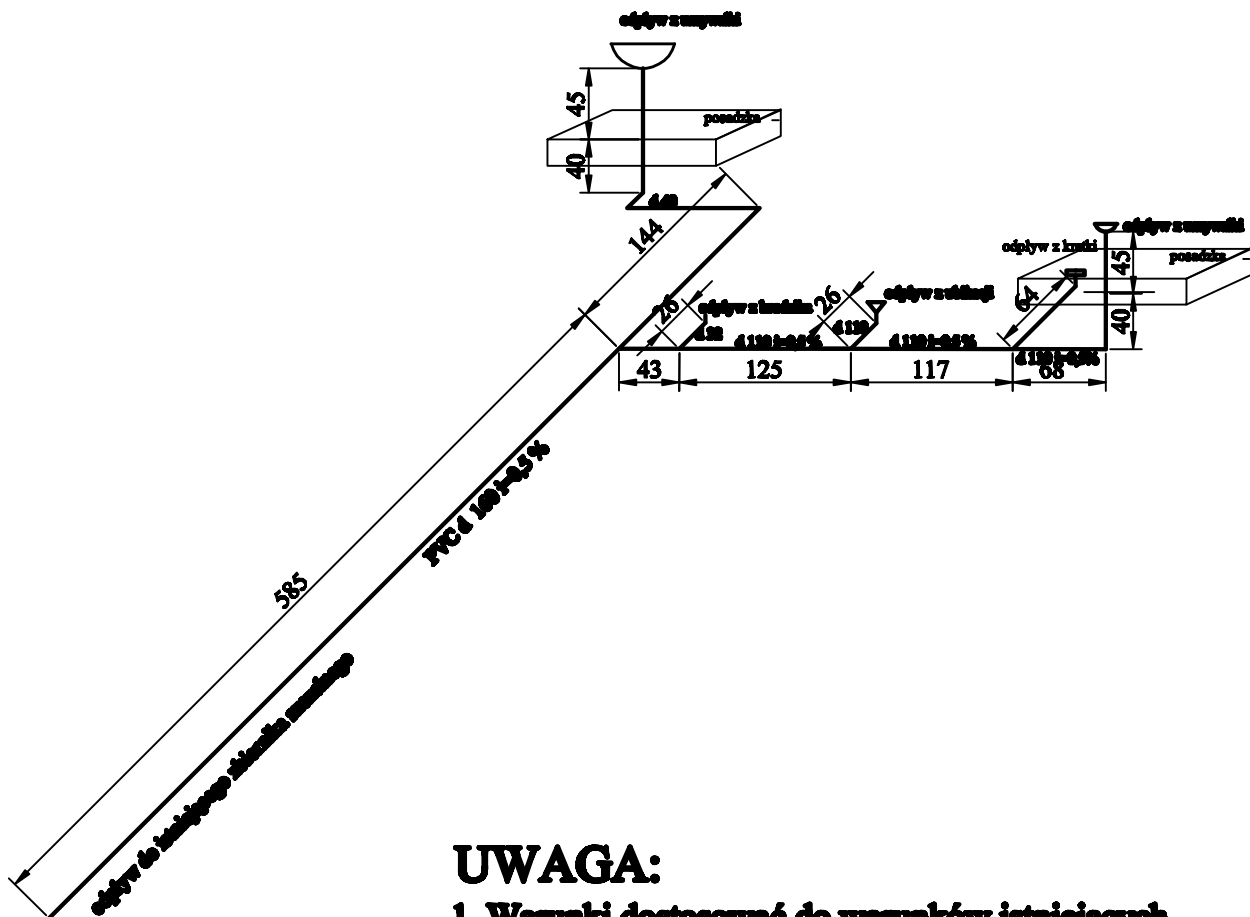
Skala: Profil hydrauliczny odprowadzenia wody ze spustu i z przelewu do istniejącej kanalizacji w SUW w Mrowisku gm. Halinów.

1:100 / 1:500

Branża: Technologia

Stadium: projektowe

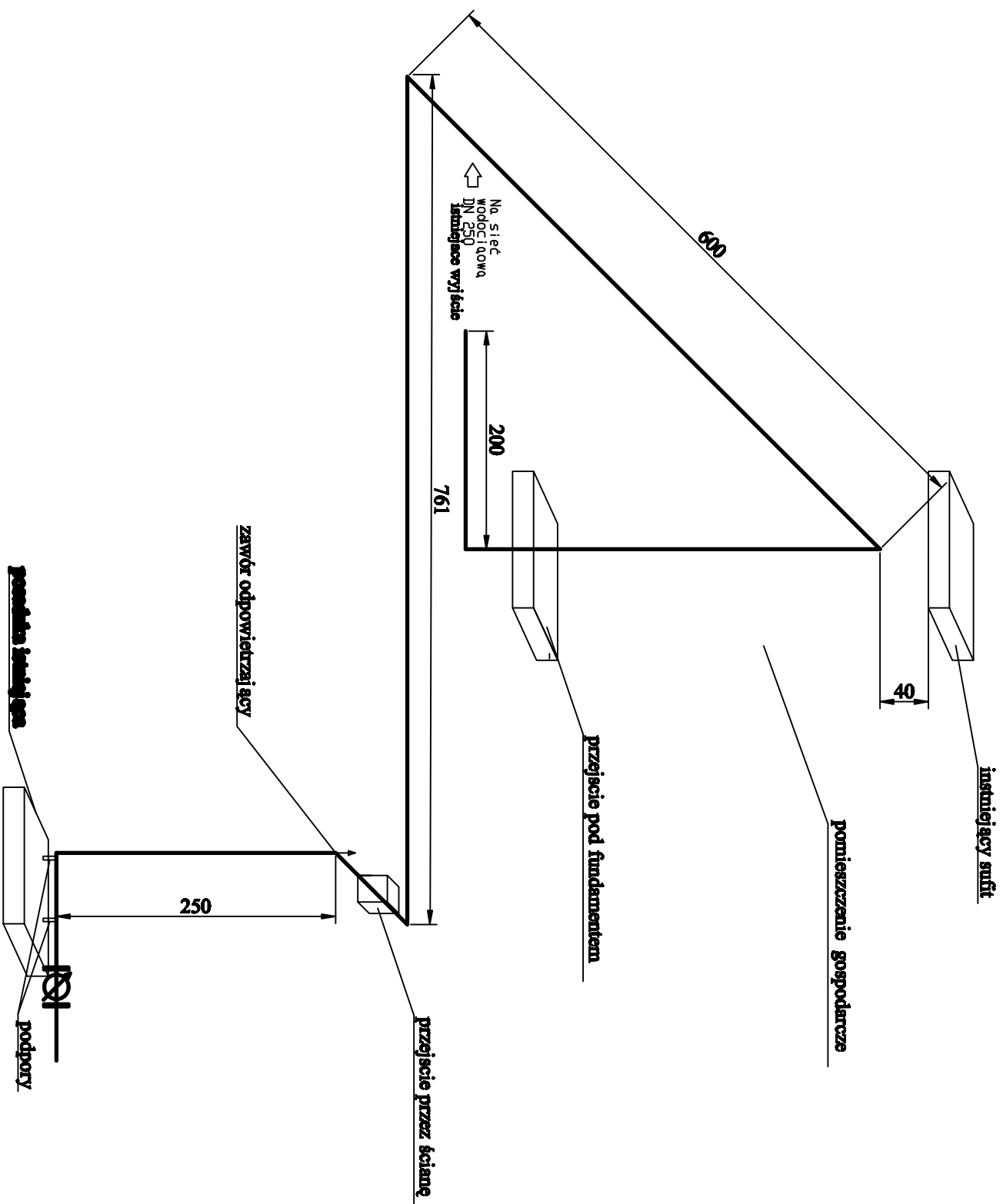
Rys. 9/15



## UWAGA:

1. Warunki dostosować do warunków istniejących.
2. Długości dostosować do warunków rzeczywistych.
3. Zachować minimalne spadki.
4. Podane długości są długościami orientacyjnymi.

Inwestor: Gmina w Halinowie ul. Spółdzielcza 1 05-074 Halinów				
Temat: Rozbudowa SUW w Mrowiskach gm. Halinów.				
	Imię i nazwisko	Data:	Podpis:	EKO-KOMPLEKS ul. Guzewska 14 95-030 Rzgów tel. 0-42 227 87 86 0-42 227 88 78
Projektował:	mgr inż. Lech Siczek nr upr. GP.II-460-11/76	09.07		
Asystent projektanta:	mgr inż. Jerzy Fidrysiak	09.07		
Asystent projektanta:	mgr inż. Anna Piwińska	09.07		
Skala:	Aksonometria instalacji kanalizacyjnej (wyprowadzenie do sieci)			
1:100 / 1:500	Branża: Technologia	Stadium: projekt budowlany	Rys. 13/15	



**UWAGA:**

1. Warunki dostosować do warunków istniejących.
2. Na siecie zastosować mocowania co 1,5 m.
3. Istniejące przyłącze pozostawić bez zmian.

<b>Investor:</b> Gmina w Halinowie ul. Spółdzielcza 1 05-074 Halinów			
<b>Temat:</b> Rozbudowa SUW w Mrowalskach gm. Halinów.			
	Imię i nazwisko	Data:	Podpis:
<b>Projektował:</b>	mgr inż. Lech Siczek nr. upr. GP-II-460-11/76	09.07	<b>EKO-KOMPLIKS</b>
<b>Asystent projektanta:</b>	mgr inż. Jerzy Fidrysiak	09.07	ul. Gąsiewska 14 95-030 Rzgów
<b>Asystent projektanta:</b>	mgr inż. Anna Pivniśka	09.07	tel. 0-42 227 87 86 0-42 227 88 78
<b>Skala:</b>	<b>Aksjonometria instalacji wodociągowej (wyprowadzenie do sieci)</b>		
<b>1:100 / 1:500</b>			
<b>Branża:</b> Technologia	<b>Stadium:</b> projekt budowlany	<b>Rys. 11/15</b>	