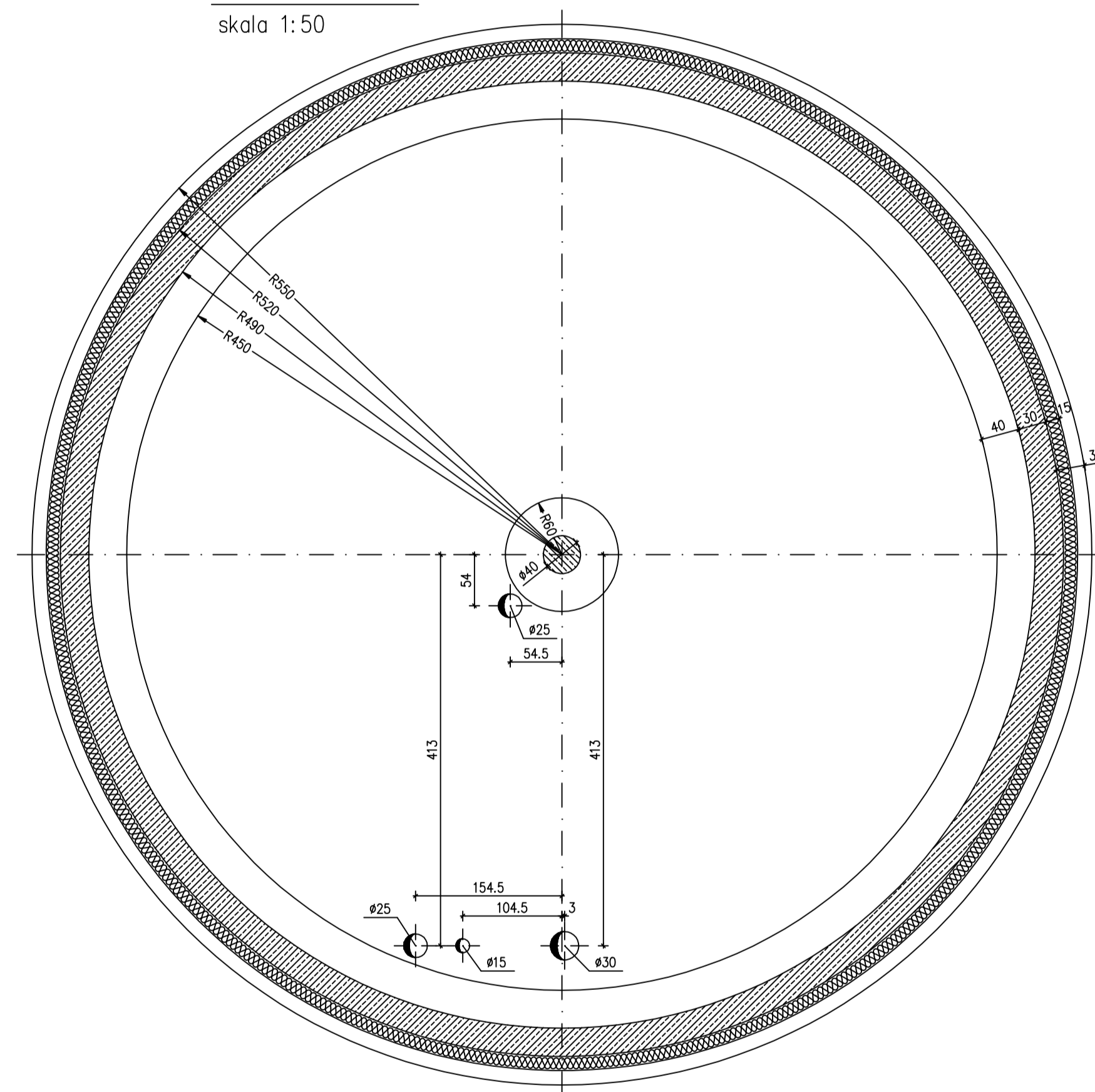


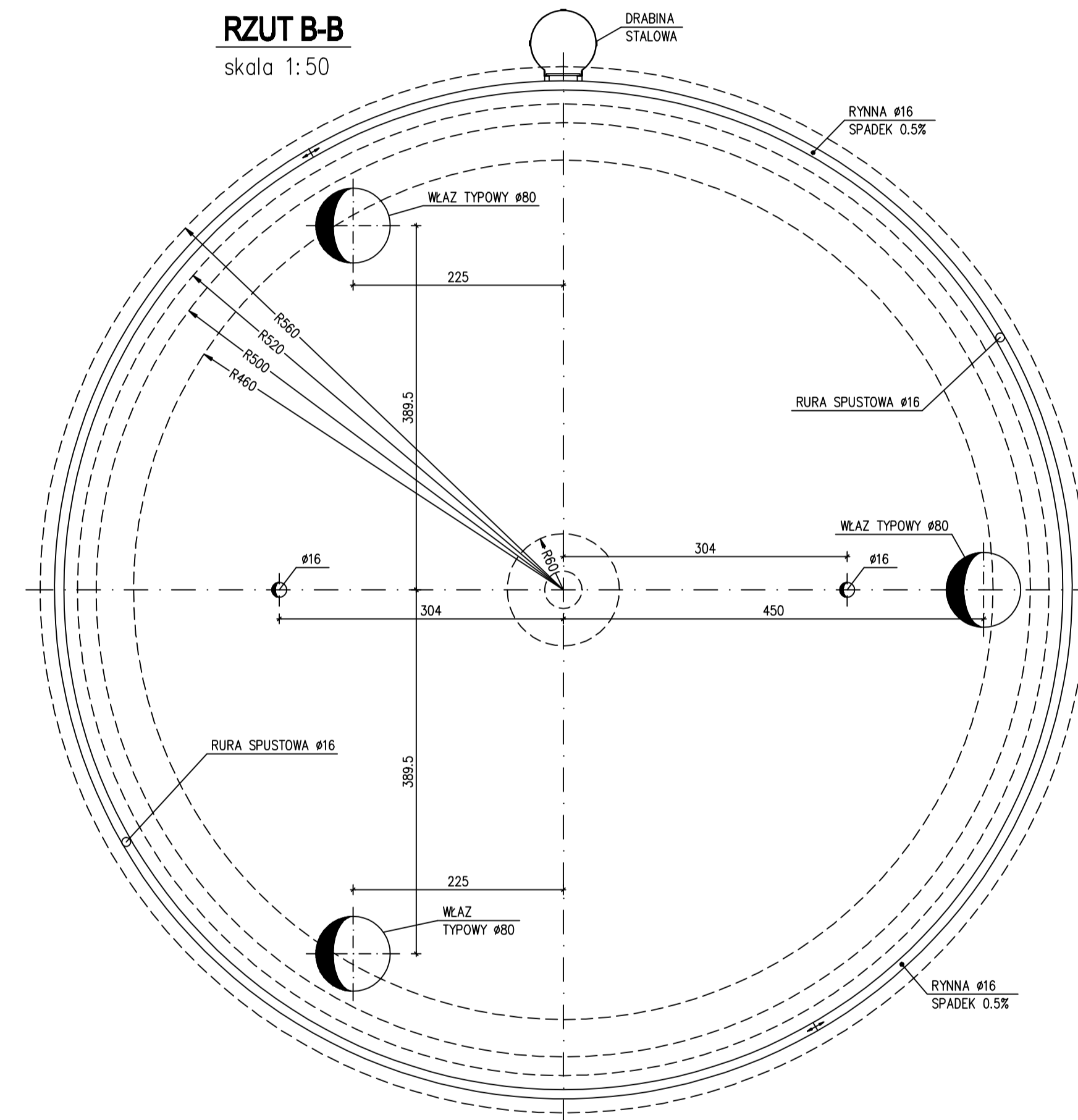
PRZEKRÓJ A-A

skala 1:50



RZUT B-B

skala 1:50



KLASA EKSPOZYCJI XD2 :
 otulina wewnętrzna 4,0 cm
 maksymalne w/c=0.55
 minimalna klasa wytrzymałości C30/37
 minimalna zawartość cementu 300kg/m

inne wymagania - kruszywo zgodnie z PN - EN1620,
 o odpowiedniej odporności na
 na zamrażanie / rozmrażanie

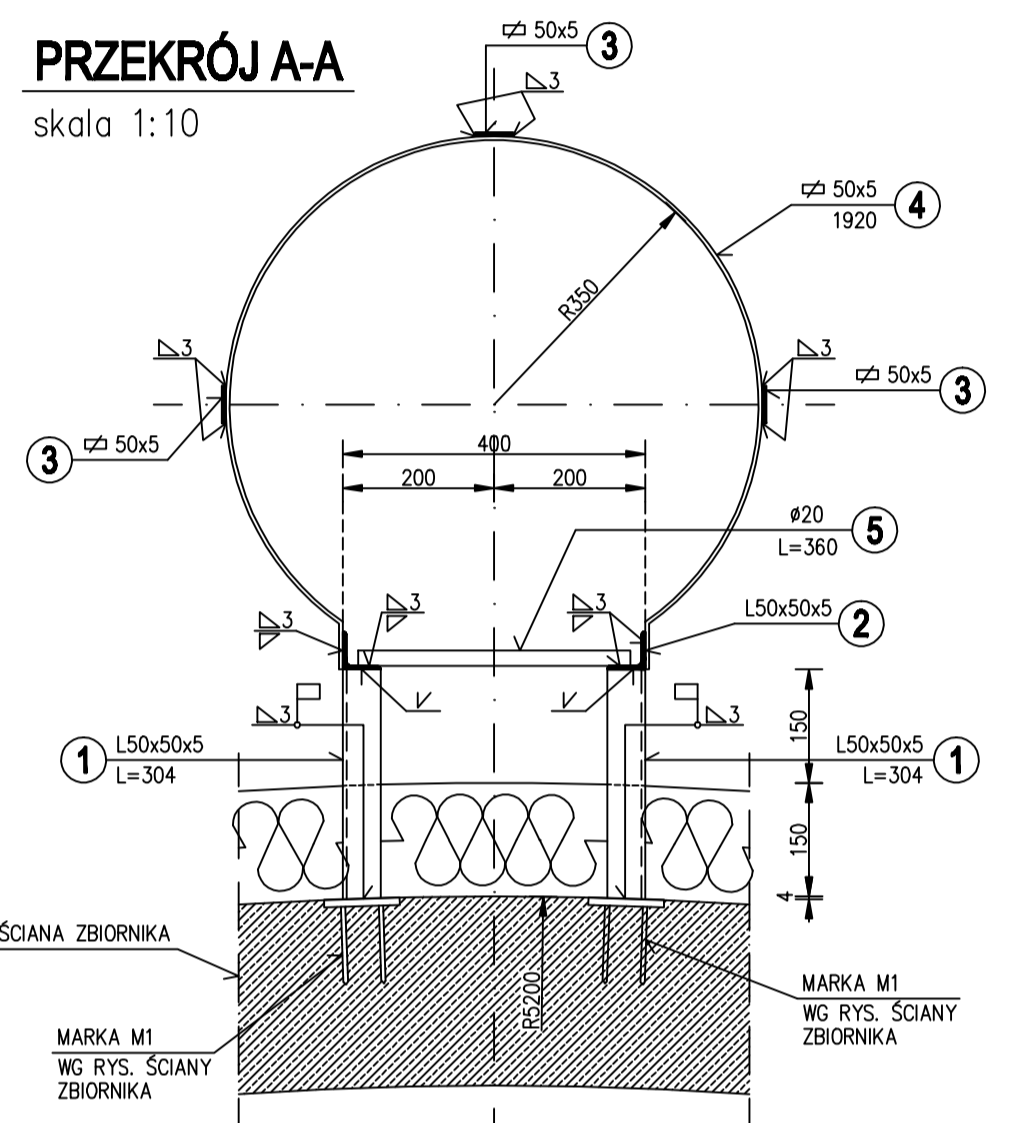
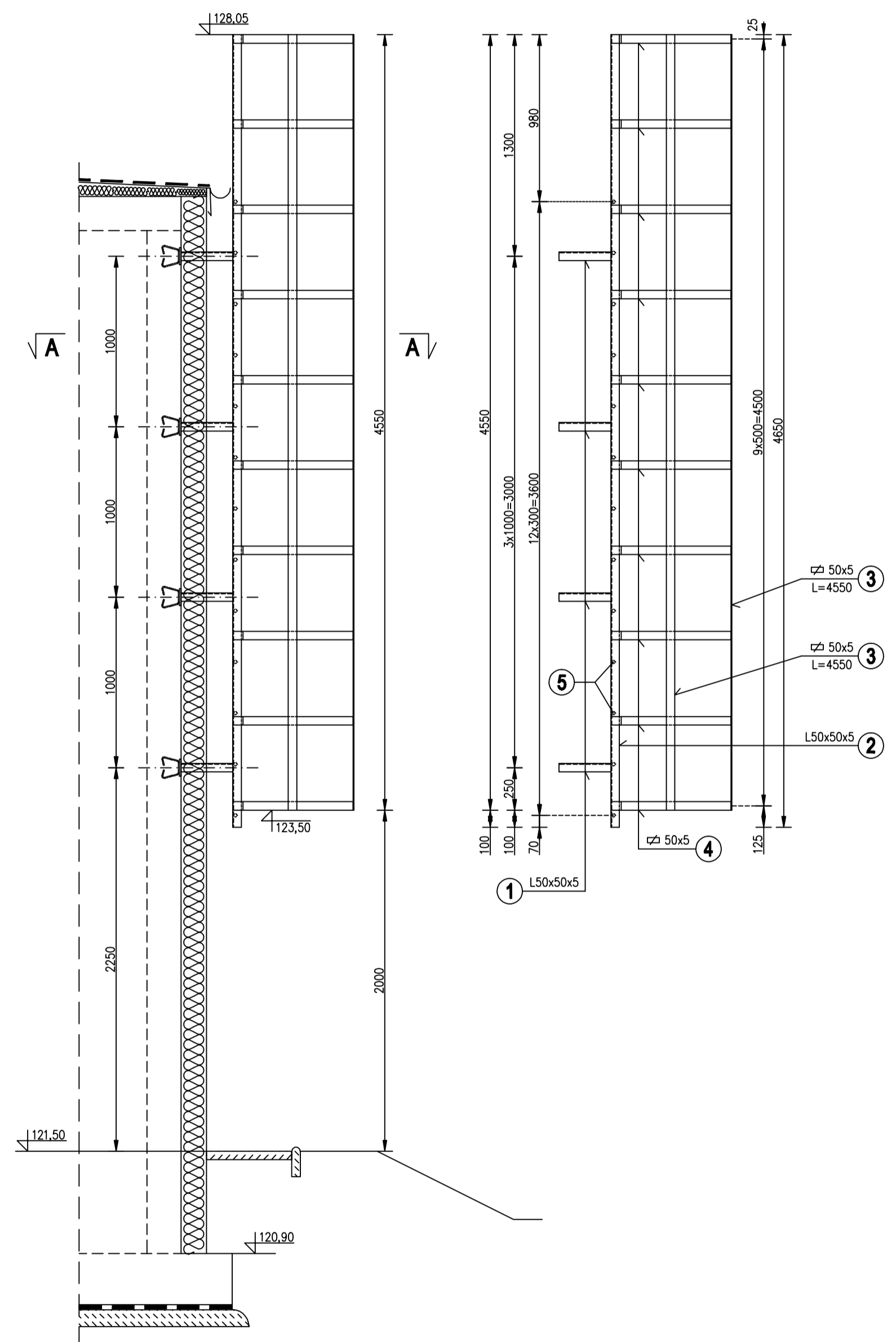
WYMAGANIA ODNOŚNIE BETONU :
 PN-EN 206-1 czerwiec 2003
 KRAJOWE UZUPEŁNIENIA PN-EN 206-1 : 2003
 (październik 2004)

BETON C30/C37 (z dodatkiem środków
 uszczelniających i uplastyczniających)
STAL A-IIIIN (RB500W)
 A-I (St3SX-b)

Uwaga:
 W płycie umieścić szczelne przejścia dla rur
 instalacyjnych.
 Usytuowanie otworów wg projektu branżowego.

izolacja przeciwwodna wg opisu technicznego.

TEMAT	Modernizacja SUW w Mrowiskach Gmina Halinów		
ADRES INWEST.	Urząd miejski w Halinowie ul. Spółdzielcza 1 05-074 Halinów		
BRANŻA	KONSTRUKCJA		
RYSUNEK	ZBIORNIK - RYS. GABARYTOWY - PRZEKRÓJE POZIOME		
PROJEKTANT	mgr inż. A. ZAMIATNIN	UPR. 314/90 WŁ.	
SPRAWDZAJĄCY	mgr inż. T. DENUS	UPR. 235/83 WML	
WSPÓŁPRACĄ	mgr inż. J. TARKA		
DATA: 03.2008r.	SKALA: 1:50		RYŚ. NR 2



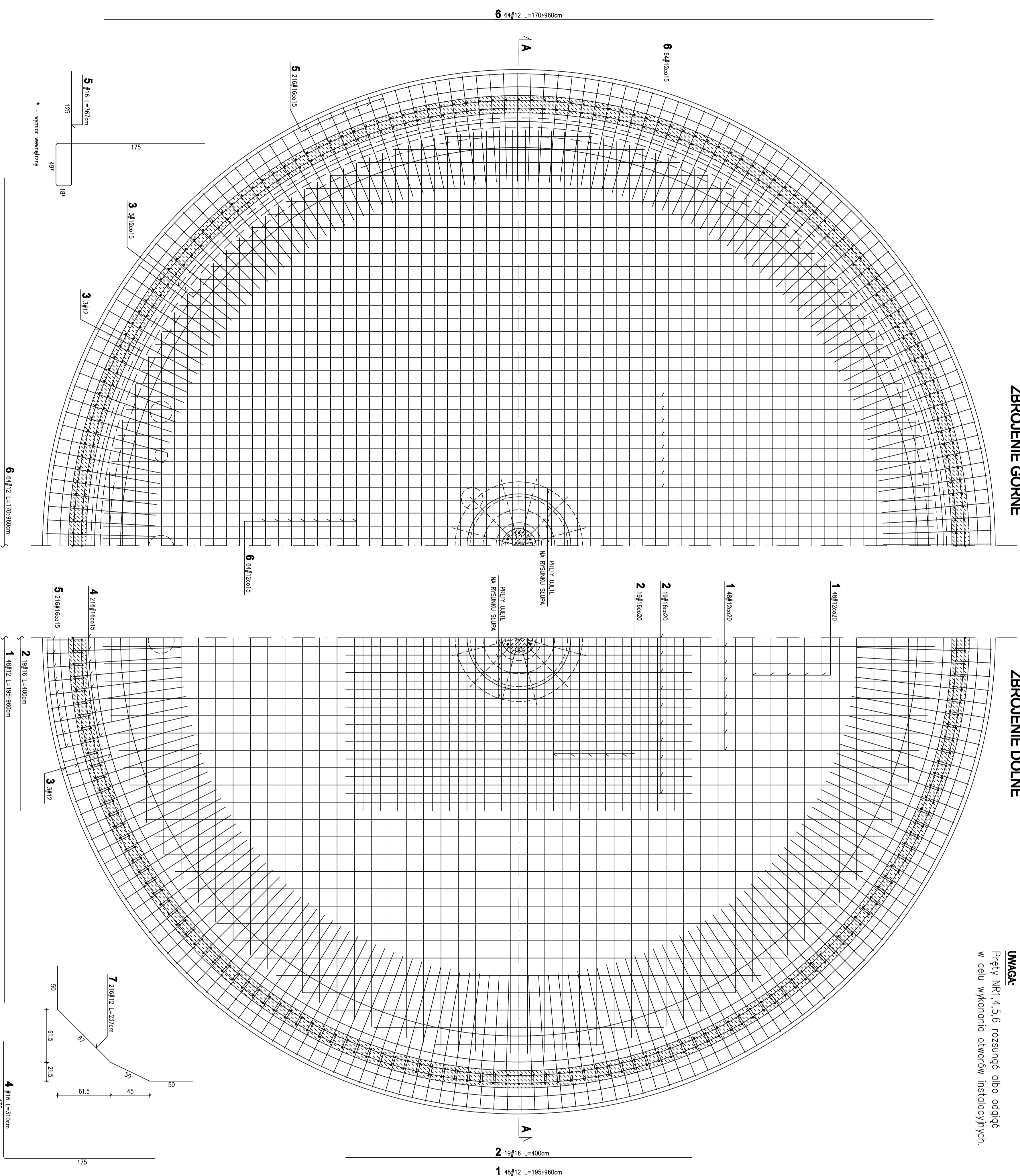
Uwagi:
 1. stal St3S
 2. elektroda EA 1.46
 3. zabezpieczenia antykorozyjne wg opisu technicznego

wykaz stali profilowej

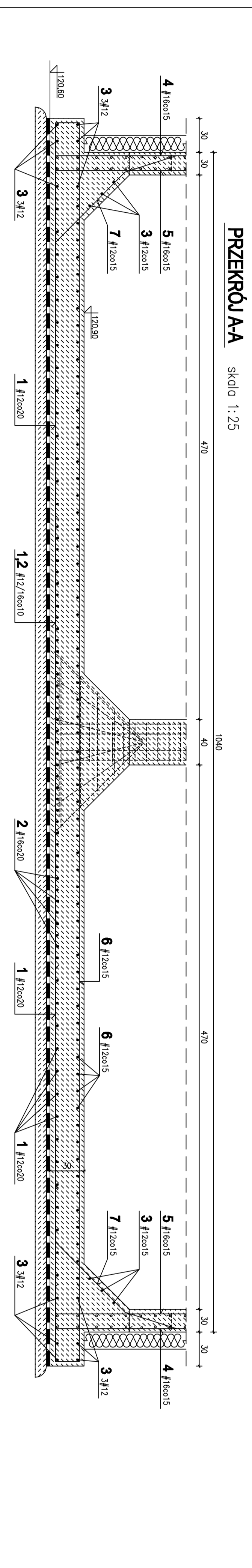
Nr	Profil	L (mm)	szk.	Masa jednostk.	Masa 1 szt.	Masa całk.	Stal
1	L50x50x5	304	8	3,77	1,15	8,20	St3S
2	L50x50x5	4650	2	3,77	17,83	35,08	St3S
3	50x5	4650	3	1,06	6,82	20,78	St3S
4	50x5	1920	10	1,06	3,77	37,70	St3S
5	pręt Ø20	360	13	2,47	0,89	11,87	St3S
razem [kg]						120,29	
cościsak na spoiny 1,5%						1,81	
całkowicie [kg]						122,10	

TEMAT	Modernizacja SUW w Mrowiskach Gmina Halinów	
ADRES INWEST.	Urząd miejski w Halinowie ul. Spółdzielcza 1 05-074 Halinów	
BRANŻA	KONSTRUKCJA	
RYSUNEK	ZBIORNIK – RYS. GABARYTOWY – DRABINA STALOWA	
PROJEKTANT	mgr inż. A. ZAMIATNIN	UPR. 314/90 Wt.
SPRAWDZAJĄCY	mgr inż. T. DENUS	UPR. 235/83 WML
WSPÓŁPRACUJĄCY	mgr inż. J. TARKA	
DATA: 03.2008r.	SKALA: 1:25, 1:10	RYS. NR 6

ZBROJENIE PŁYTY DENNEJ
skala 1:25



UWAGA:
Płyty Nr1 4.5.6 rozsunąć albo odgiąć
w celu wykonania otworów instalacyjnych.



KLASA EKSPLOZYWCJI XD2 :
odlina wewnętrzna 4,0 cm
odlina zewnętrzna 5,0 cm
maksymalne $w_{ls} \leq 0,555$
minimalna klasa wytrzymałości C30/37
minimalna zawartość cementu 300kg/m³

Inne wymagania - klasowo zgodnie z PN - EN 12601,
o odporności na rozciąganie
na zamrażanie / rozmrażanie
Badanie zawartości powłazki wg
PN - EN 125807 : 2001

Uwaga :

WYMAGANIA ODNOSIĄCE BETONU :
PN-EN 206-1 : czerwiec 2003
KRĄLOWE UZUPEŁNIENIA PN-EN 206-1 : 2003
(załącznik 2004)

BETON C30/C37 (z dodatkami środków
uszczelniających i uplastyczniających)
STAL A-IIN (BBS00V)
A-I (SRSX-4)

Uwaga:
W płytce umieścić szczelną przejścia dla rur
instalacyjnych.
Ustalenie otworów wg projektu branżowego.
Zobaczyć przedwiodnia wg opisu technicznego.

TYTUŁ	Instalacja rur w Nowolipcu		
ZAKRES NAKREŚL	Dokumentacja w ramach etapu 1.05-07.14 Instalacja		
BRANŻA	konstrukcyjna	branża	instalacyjna
PROJEKTANT	BRONIAK - TRYSZCZAKOWSKI - PIETA SZYMAK	OPRACOWANIE	BRONIAK - TRYSZCZAKOWSKI - PIETA SZYMAK
SPRACOWUJĄCY	PIETA SZYMAK	OPR. ZWERYFIK. WSK.	PIETA SZYMAK
SPRACOWUJĄCY	PIETA SZYMAK	OPR. ZWERYFIK. WSK.	PIETA SZYMAK
DATA: 03.10.2006	SKALA: 1:25	STRONA: 3	

ZBROJENIE PRĘTY ZAMYKAJĄCEJ

skala 1:25

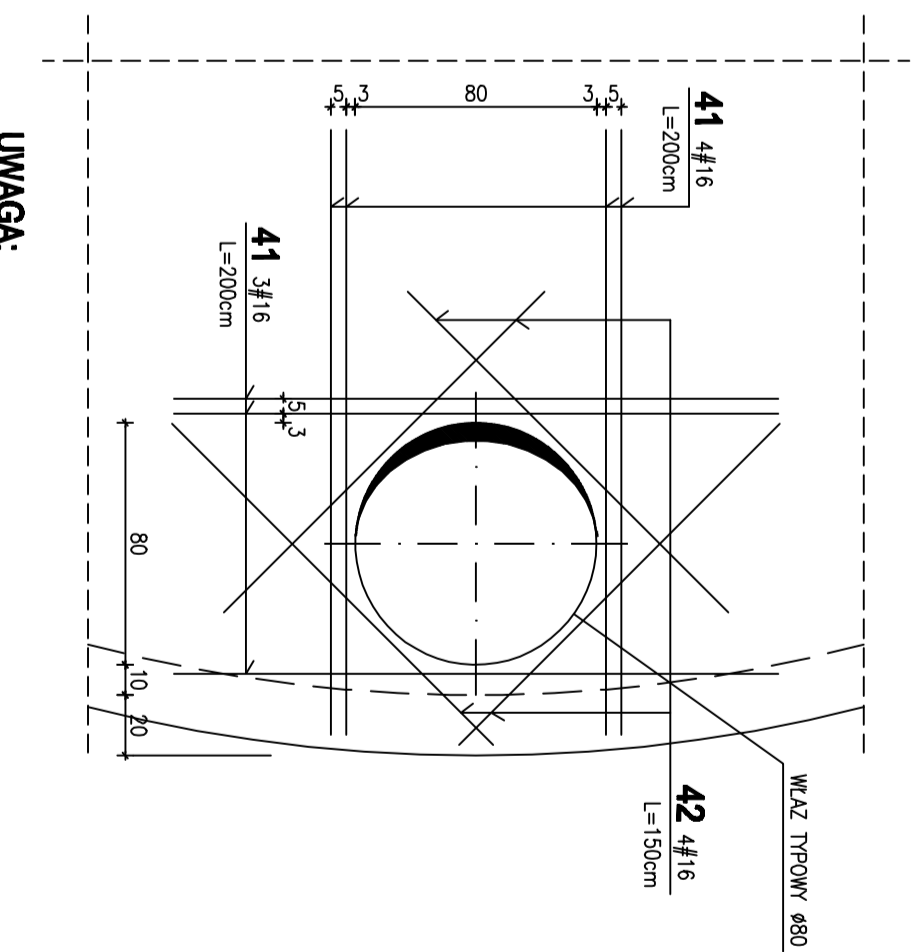
ZBROJENIE GÓRNE

ZBROJENIE DOLNE

UWAGA:
W miejscu wstępu pręty wyciąć i otwór dobrać wg SZCZEGÓŁU "A".

UWAGA:
Pręty NR11,14 rozsunąć albo odgiąć w celu wykonania otworów instalacyjnych.

UWAGA:
W miejscu wstępu pręty wyciąć i otwór dobrać wg SZCZEGÓŁU "A".



UWAGA:

- w płycie górnej wykonać otwór wyłożony o średnicy 80cm. W miejscu otworu wyciąć pręty zbrojenowe a krawędzie dobrać wg rysunku.
- pręty dołożyc zarówno w dolnej jak i górnej warstwie zbrojenia.

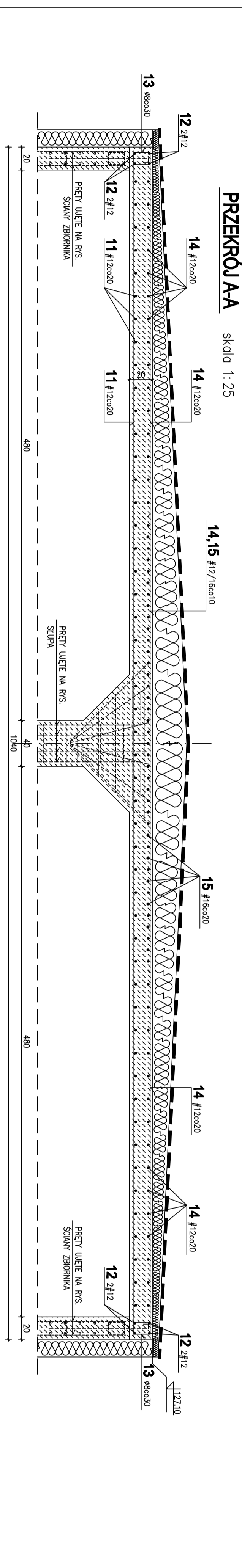
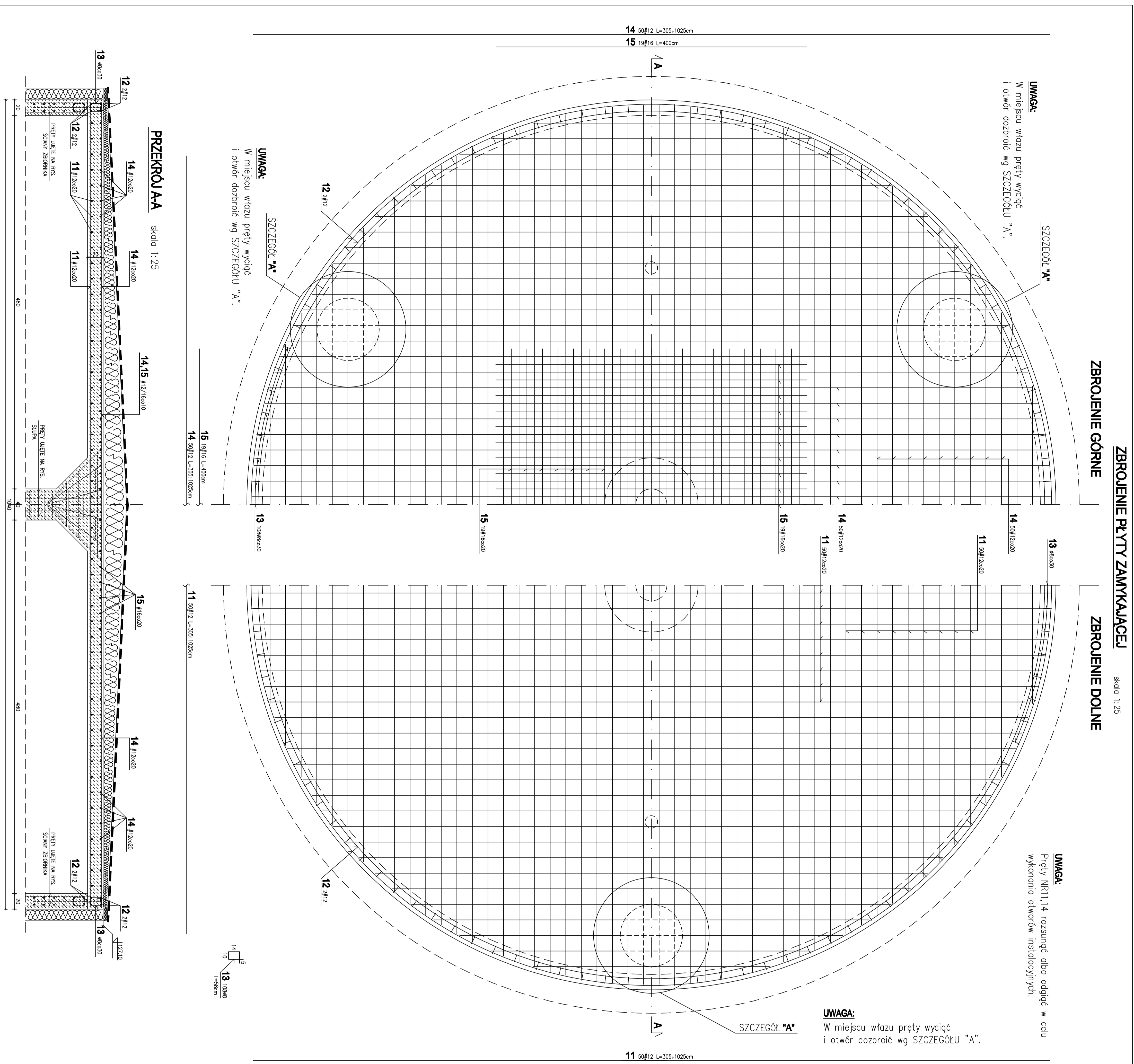
KLASA EKSPLOZYCYJN X/DZ:
 odłuna wewnętrzna 4,0 cm
 odłuna zewnętrzna 2,0 cm
 maksymalne wł/c=0,55
 minimalna klasa wytrzymałości C30/37
 minimalna zawartość cementu 300kg/m³
 inne wymagania - klasowo zgodnie z PN - EN 12620, o odpowiedniej odporności na zamrażanie / rozmrażanie
Uwaga:
 badanie zawartości powierza wg PN - EN 12580 / : 2001

WYMAGANIA ODNOŚNIE BETONU:
 PN-EN 206-1 :czerwiec 2003
 KRĄLOWE UZUPELNIENIA PN-EN 206-1 : 2003 (patrz załącznik 2004)

BETON C30/C37 (z dodatkami środków uszczelniających i uplastyczniających) STAL A-III (BRS500V) A-I (SR55K4)

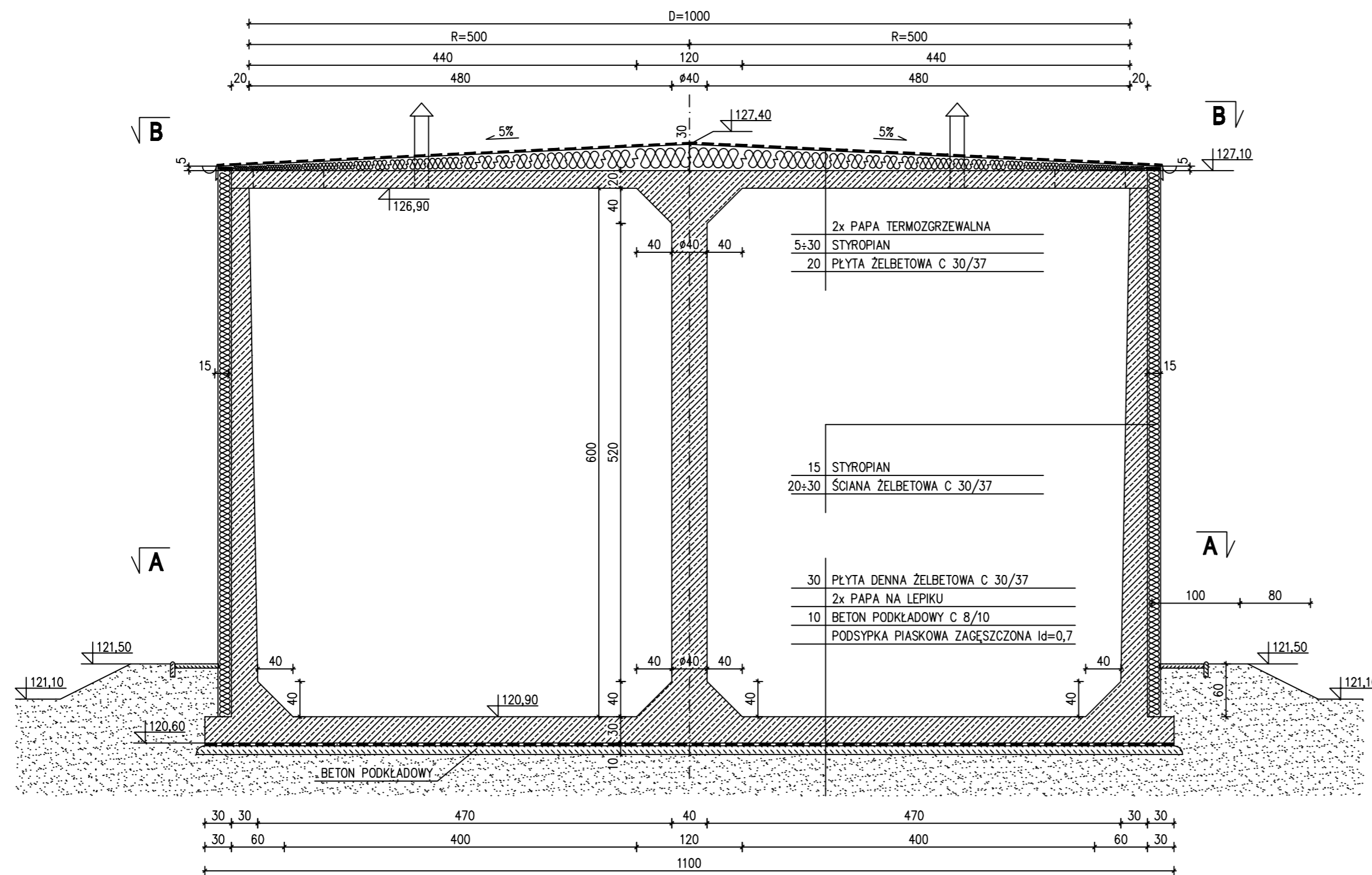
Uwaga:
 W płycie umieścić szczelne przejścia dla rur instalacyjnych.
 Usytuowanie otworów wg projektu branżowego.
zobaczyć przedwidnia wg opisu technicznego.

TYTUŁ	WYKONANO	DATA
ZADANIE PRACY	Projekt techniczny	15.12.2015
PROJEKTANT	Ing. Marek Bielecki	
OPRACOWANIE	Ing. Marek Bielecki	
WYKONANIE	Ing. Marek Bielecki	
WERYFIKACJA	Ing. Marek Bielecki	
DATA	03.12.2015	SKALA 1:25



PRZEKRÓJ PIONOWY

skala 1:50



KLASA EKSPozyCJI XD2 :

otulina wewnętrzna 4,0 cm

maksymalne w/c=0.5

minimalna klasa wytrzymałości C30/37

minimalna zawartość cementu 300kg/m

inne wymagania - kruszywo zgodnie z PN - EN1620,
o odpowiedniej odporności na
zamrażanie / rozmrażanie

WYMAGANIA ODNOŚNIE BETONU :

PN-EN 206-1 czerwiec 2003

KRAJOWE UZUPEŁNIENIA PN-EN 206-1 : 2003

(październik 2004)

BETON C30/C37 (z dodatkiem środków
uszczelniających i uplastyczniających)

STAL A-IIIN (RB500W)

A-I (St3SX-b)

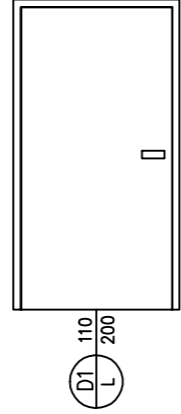
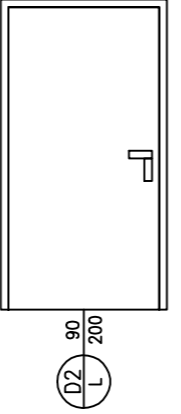
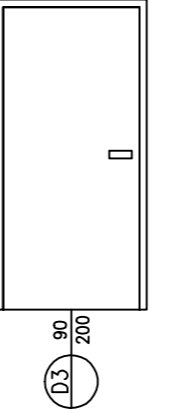
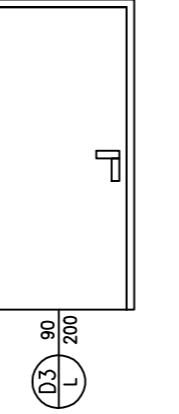
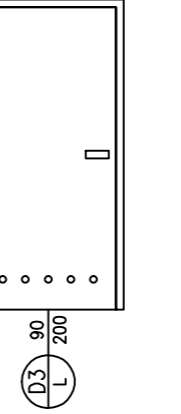
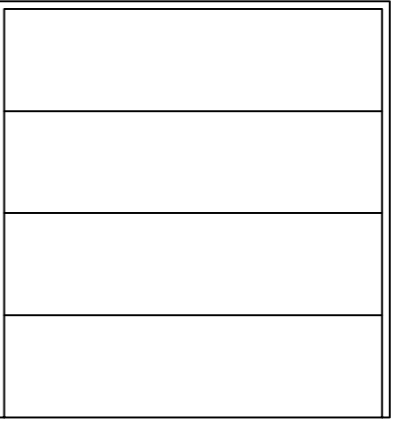
Uwaga:

W płycie umieścić szczelne przejścia dla rur
instalacyjnych.

Usytuowanie otworów wg projektu branżowego.

izolacja przeciwwodna wg opisu technicznego.

TEMAT	Modernizacja SUW w Mrowiskach Gmina Halinów		
ADRES INWEST.	Urząd miejski w Halinowie ul. Spółdzielcza 1 05-074 Halinów		
BRANŻA	KONSTRUKCJA		
RYSUNEK	ZBIORNIK - RYS. GABARYTOWY - PRZEKRÓJ PIONOWY		
PROJEKTANT	mgr inż. A. ZAMIATNIN	UPR. 314/90 WŁ.	
SPRAWDZAJĄCY	mgr inż. T. DENUS	UPR. 235/83 WMŁ.	
WSPÓŁPRACA	mgr inż. J. TARKA		
DATA: 03.2008r.	SKALA: 1:50	RYS. NR	1

ZESTAWIENIE STOLARKI DRZWIOWEJ WEWNĘTRZNEJ						WROTA ZEWNĘTRZNE																																	
OZNACZENIE	D1	D2	D3	D4	D5																																		
SCHEMAT																																							
WYMIARY W ŚWIETLE OŚCIEŻNICY (EFEKTYWNE ŚWIATŁO PRZEJŚCIA)	S [cm] H [cm]	100 200	100 200	90 200	90 200	90 200	250 270																																
WYMIARY W ŚWIETLE OTWORU BUDOWL.	So [cm] Ho [cm]	110 205	110 205	100 205	100 205	100 205	260 275																																
KIERUNEK OTWIERANIA : PRAWY/LEWY		L	L	L P	L	L	WROTA SEGMENTOWE																																
ILOŚĆ	2	1	6	1	2	1	1																																
CHARAKTERYSTYKA:	<p>Drzwi jednoskrzydłowe, pełne KONSTRUKCJA: rama drewniana WYPEŁNIENIE: płyta wiórowa WYKOŃCZENIE: laminat HPL biały OŚCIEŻNICA: metalowa, lakierowana na biało KLAMKI: zwykłe, stalowe</p>						<p>Wrota zewnętrzne segmentowe KONSTRUKCJA: stalowa WYPEŁNIENIE: wełna mineralna / poliuretan WYKOŃCZENIE: blacha stalowa lakierowana PROWADNICE: stalowe</p>																																
AKCESORIA:	3 zawiasy	3 zawiasy zamek patentowy	2 zawiasy	2 zawiasy zamek patentowy	2 zawiasy	2 zawiasy zamek ze wskaźnikiem gotowości tuleje went. białe	zamek patentowy																																
WYSTĘPOWANIE:	08 09	10	01 04 05 06	10	02 07	03	14																																
						<table border="1"> <tr> <td>OBIEKT:</td> <td colspan="3">Modernizacja STACJI UZDATNIANIA WODY Mrowiska, gmina Halinów.</td> </tr> <tr> <td>INWESTOR:</td> <td colspan="3">Urząd Miejski w Halinowie ul. Spółdzielcza 1 05-074 Halinów</td> </tr> <tr> <td>FAZA:</td> <td colspan="3">PROJEKT WYKONAWCZY</td> </tr> <tr> <td>BRANŻA:</td> <td colspan="3">BUDOWLANA</td> </tr> <tr> <td>PROJEKTANT:</td> <td>inż. Anna Zamiatrin</td> <td colspan="2">upr. 314/90/WŁ</td> </tr> <tr> <td>OPRACOWAŁ:</td> <td colspan="3">inż. Iza Krzanowska</td> </tr> <tr> <td>RYSUNEK:</td> <td colspan="3">ZESTAWIENIE STOLARKI</td> </tr> <tr> <td>DATA:</td> <td>04.2008</td> <td>SKALA: 1:50</td> <td>RYS. NR: 13</td> </tr> </table>		OBIEKT:	Modernizacja STACJI UZDATNIANIA WODY Mrowiska, gmina Halinów.			INWESTOR:	Urząd Miejski w Halinowie ul. Spółdzielcza 1 05-074 Halinów			FAZA:	PROJEKT WYKONAWCZY			BRANŻA:	BUDOWLANA			PROJEKTANT:	inż. Anna Zamiatrin	upr. 314/90/WŁ		OPRACOWAŁ:	inż. Iza Krzanowska			RYSUNEK:	ZESTAWIENIE STOLARKI			DATA:	04.2008	SKALA: 1:50	RYS. NR: 13
OBIEKT:	Modernizacja STACJI UZDATNIANIA WODY Mrowiska, gmina Halinów.																																						
INWESTOR:	Urząd Miejski w Halinowie ul. Spółdzielcza 1 05-074 Halinów																																						
FAZA:	PROJEKT WYKONAWCZY																																						
BRANŻA:	BUDOWLANA																																						
PROJEKTANT:	inż. Anna Zamiatrin	upr. 314/90/WŁ																																					
OPRACOWAŁ:	inż. Iza Krzanowska																																						
RYSUNEK:	ZESTAWIENIE STOLARKI																																						
DATA:	04.2008	SKALA: 1:50	RYS. NR: 13																																				