

31

Uchwała Nr II/17/98  
Rady Gminy w Halinowie  
z dnia 19 listopada 1998 roku

w sprawie: nadania nazwy ulicy położonej we wsi Długa  
Szlachecka.

Na podstawie art.18 ust.2 pkt 13 i art.42 ustawy z dnia  
08 marca 1990 r. - o samorządzie terytorialnym /tekst jednolity  
Dz.U.z 1996 r. Nr 13, poz.74 z późn.zm./  
Rada Gminy w Halinowie p o s ł a n a w i a:

§ 1

Nadać ulicy położonej we wsi Długa Szlachecka gm.Halinów  
stanowiącej działkę Nr 457 biegnącej od granicy wsi Długa  
Kościelna do granicy wsi Budziska n a z w ę:  
ulica KSIĘDZA JERZEGO POPIELUSZKI.

§ 2

Wykonanie uchwały powierza się Zarządowi Gminy.

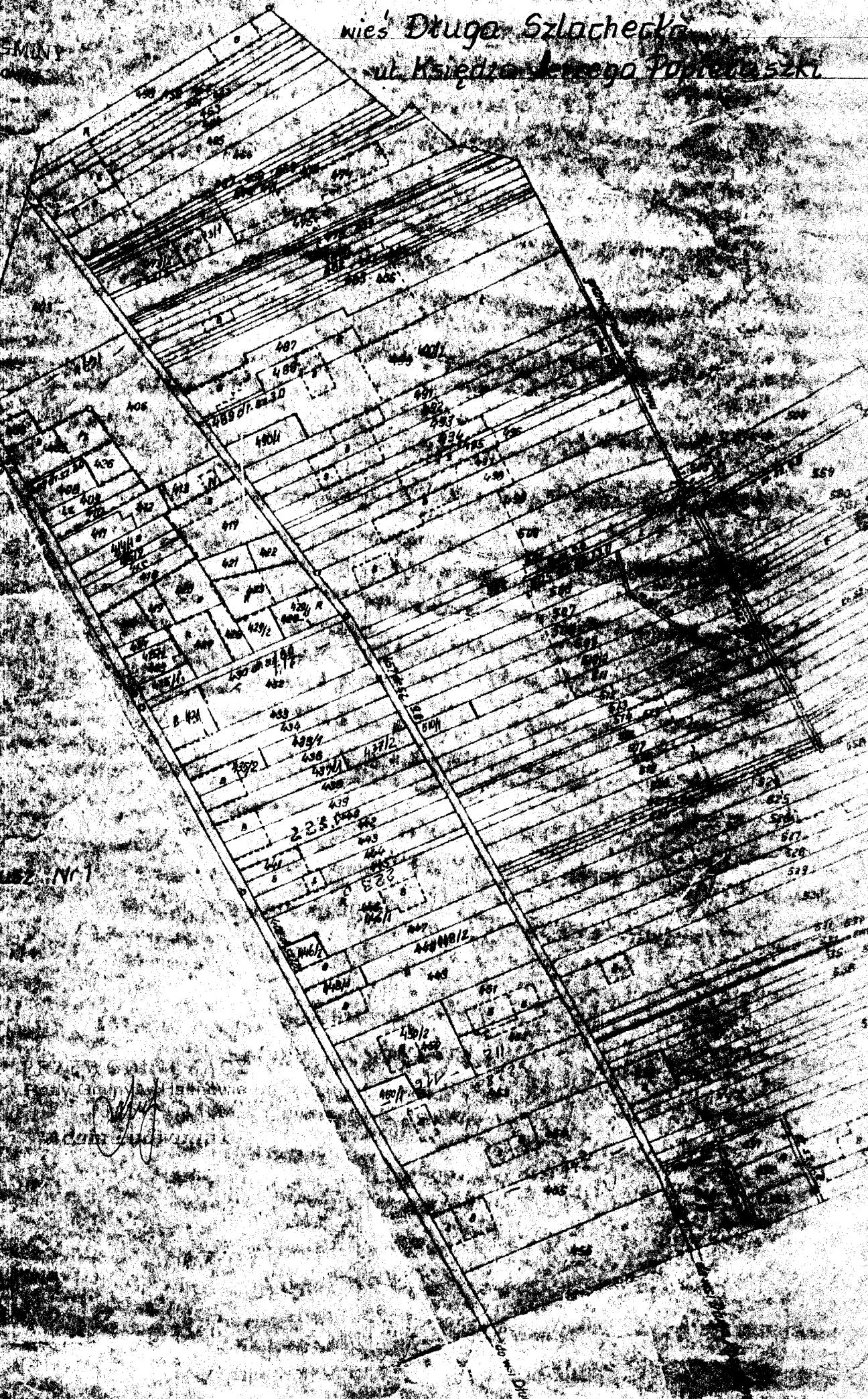
§ 3

Uchwała wchodzi w życie z dniem ogłoszenia i podlega rozplaka-  
towaniu w sposób zwyczajowo przyjęty.

PRZYSZYMIA  
Przewodniczący  
[Podpis]

RADA GMINY  
w Holinowie

wies Długa Szlachecka  
ul. Księdza Jerzego Popiełki 5KI



2. Nr 1

*[Handwritten signature]*  
 \_\_\_\_\_  
 \_\_\_\_\_

*[Vertical handwritten text]*