

RADA GMINY
w Halinowie

UCHWAŁA Nr V/58/99
Rady Gminy w Halinowie
z dnia 25 marca 1999 roku

w sprawie: nadania nazwy ulicy położonej we wsi Długa Szlachecka gm.Halinów.

Na podstawie art.18 ust.2 pkt 13, art.42 ustawy z dnia 08 marca 1990 r.- o samorządzie gminnym (tekst jednolity Dz.U.z 1996 r. Nr 13, poz.74 z późn.zm.)

- Rada Gminy w Halinowie uchwala co następuje:

§ 1

Nadać ulicy położonej we wsi Długa Szlachecka, gm.Halinów stanowiącej działkę nr 328 biegnącej od działki nr 308 (proponowana nazwa ul.Warszawska) w kierunku południowym do działki 361 (proponowana nazwa ul.Henryka Dąbrowskiego)

- nazwę ulica Poprzeczna.

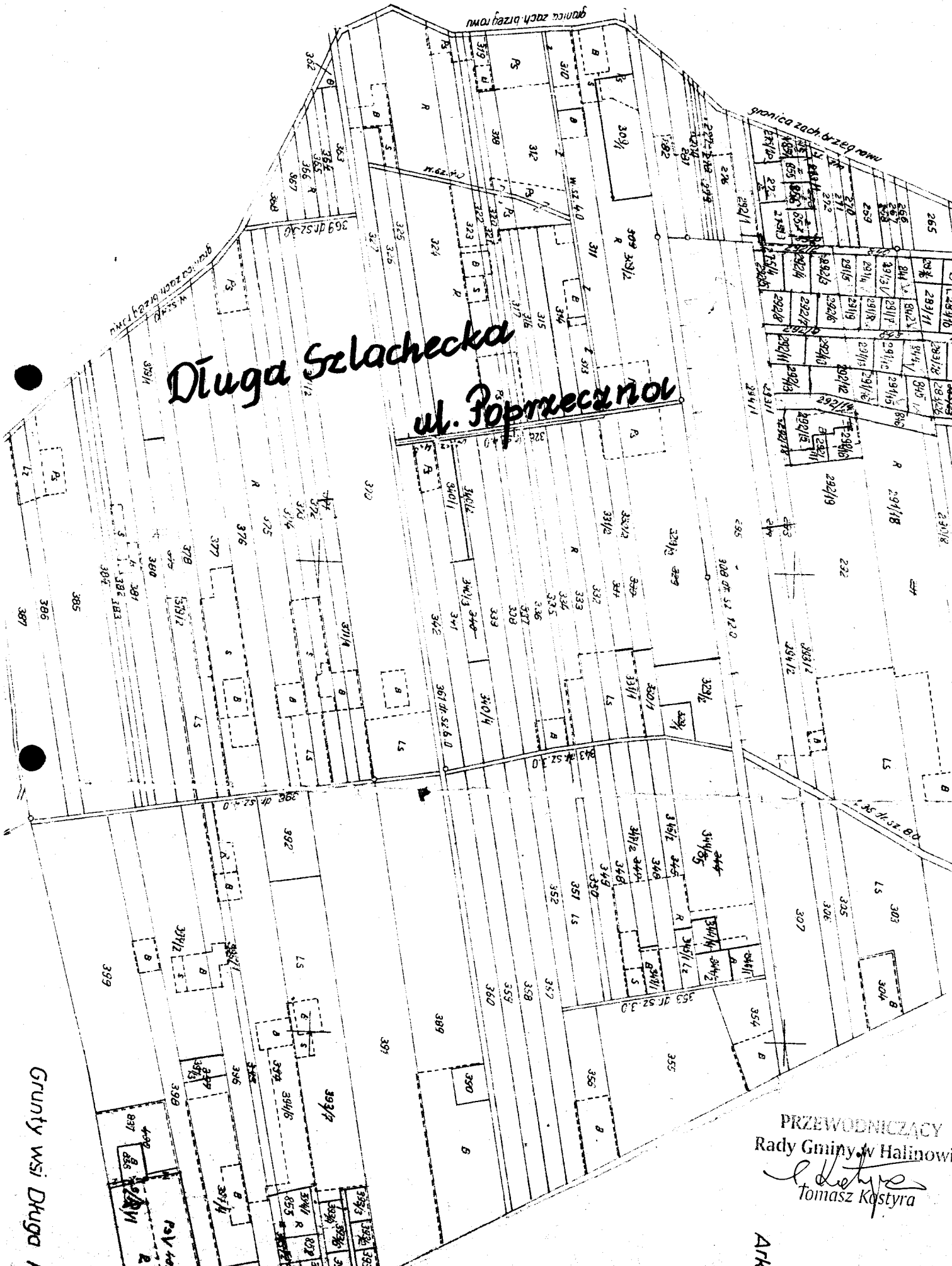
§ 2

Wykonanie uchwały powierza się Zarządowi Gminy.

§ 3

Uchwała wchodzi w życie z dniem ogłoszenia i podlega rozplakatowaniu w sposób zwyczajowo przyjęty.

PRZEWODNICZĄCY
Rady Gminy w Halinowie
T. Kostry
Tomasz Kostry



Grunty wsi Długa

PRZEWODNICZĄCY
Rady Gminy w Halinowie
Tomasz Kostyra
Tomasz Kostyra

AKR