

**UCHWAŁA Nr XLVIII.455.2014
RADY MIEJSKIEJ W HALINOWIE**

z dnia 30 czerwca 2014 r.

**w sprawie zmiany uchwały Nr XXXIV.298.2013 Rady Miejskiej w Halinowie
z dnia 27 marca 2013 r. w sprawie przystąpienia do sporządzenia miejscowego planu
zagospodarowania przestrzennego miejscowości Królewskie Brzeziny, gmina Halinów.**

Na podstawie art. 18 ust. 2 pkt. 5 ustawy z dnia 8 marca 1990 r. o samorządzie gminnym (Dz. U. z 2013 r. poz. 594 z późn. zm.) oraz art. 14 ust. 1 i 2 ustawy z dnia 27 marca 2003 r. o planowaniu i zagospodarowaniu przestrzennym (Dz. U. z 2012 r. poz. 647 z późn. zm.) Rada Miejska w Halinowie uchwala, co następuje:

§ 1

W uchwale Nr XXXIV.298.2013 Rady Miejskiej w Halinowie z dnia 27 marca 2013 r. w sprawie przystąpienia do sporządzenia miejscowego planu zagospodarowania przestrzennego miejscowości Królewskie Brzeziny, gmina Halinów wprowadza się następującą zmianę:

w § 1. ust. 3 otrzymuje brzmienie:

- „3. Miejscowy plan zagospodarowania przestrzennego o którym mowa w ust. 1 sporządza się w dwóch częściach:
- 1) Część A, której granice oznaczone są na mapie stanowiącej załącznik nr 1 do niniejszej uchwały,
 - 2) Część B, której granice oznaczone są na mapie stanowiącej załącznik nr 2 do niniejszej uchwały.”.

§ 2

Wykonanie uchwały powierza się Burmistrzowi Halinowa.

§ 3

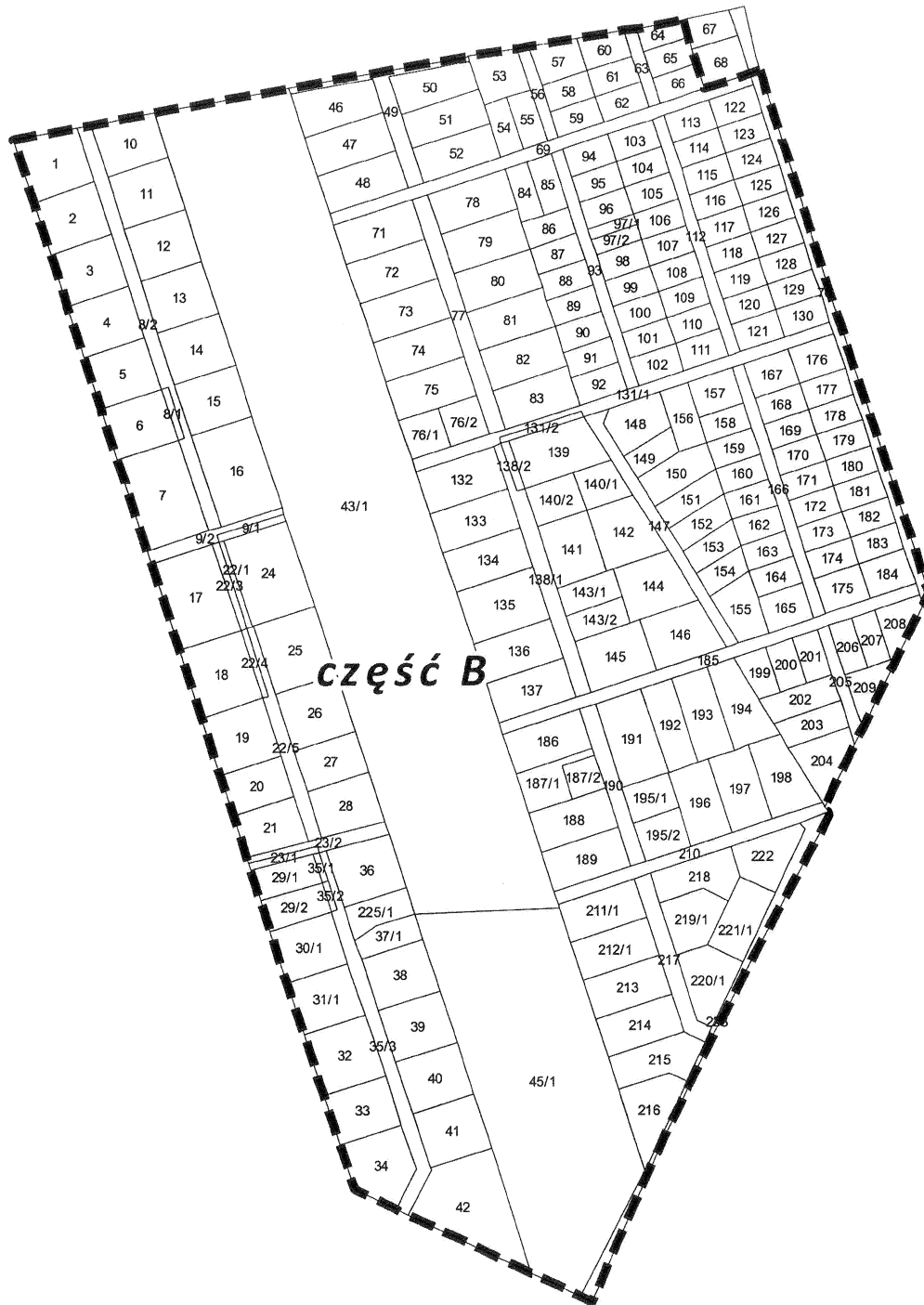
Uchwała wchodzi w życie z dniem podjęcia i podlega ogłoszeniu w sposób zwyczajowo przyjęty na terenie gminy.

Przewodniczący
Rady Miejskiej w Halinowie


Marcin Pietrusiński

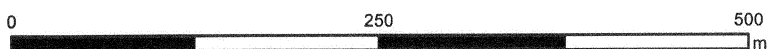
RADA MIEJSKA w HALINOWIE
05-074 Halinów, ul. Spółdzielcza 1
woj. mazowieckie

ZAŁĄCZNIK NR 2
DO UCHWAŁY NR XLVIII.455.2014
RADY MIEJSKIEJ W HALINOWIE
Z DNIA 30 CZERWCA 2014 R.



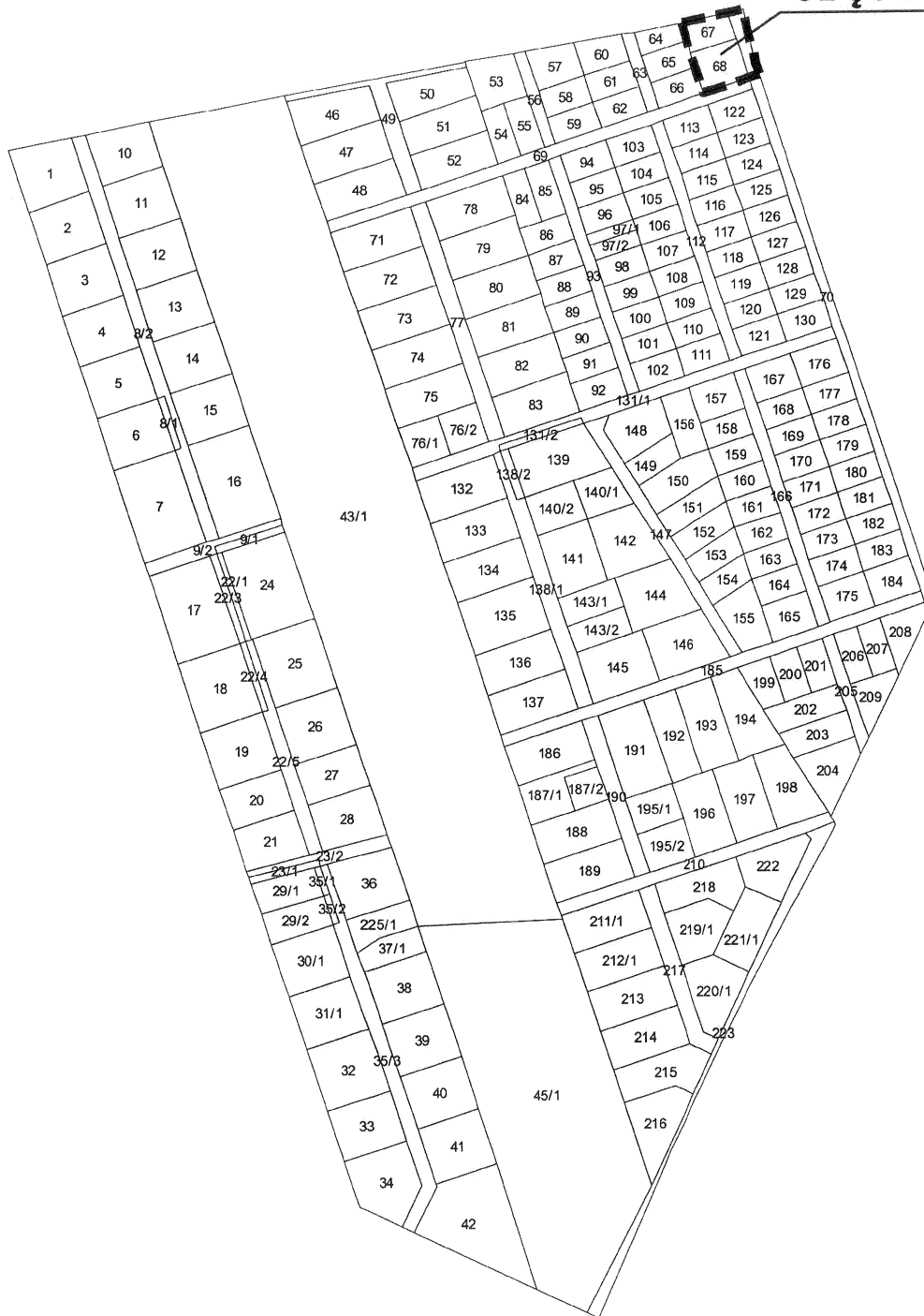
część B

--- granica obszaru objętego planem - części B

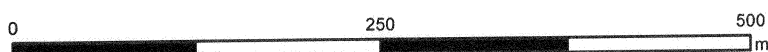


Przewodniczący
Rady Miejskiej w Halinowie
Marcin Pietrusiński

część A



--- granica obszaru objętego planem - części A



Przewodniczący
Rady Miejskiej w Halinowie
Marcin Pietrusiński

**Uzasadnienie do Uchwały Nr XLVIII.455.2014
Rady Miejskiej w Halinowie z dnia 30 czerwca 2014 r.**

w sprawie zmiany uchwały Nr XXXIV.298.2013 Rady Miejskiej w Halinowie z dnia 27 marca 2013 r. w sprawie przystąpienia do sporządzenia miejscowego planu zagospodarowania przestrzennego miejscowości Królewskie Brzeziny, gmina Halinów.

Obszar wskazany do sporządzenia miejscowego planu zagospodarowania przestrzennego miejscowości Królewskie Brzeziny obejmuje miejscowość Królewskie Brzeziny w jej granicach administracyjnych. Północny fragment miejscowości znajduje się w zasięgu pasa technologicznego linii wysokiego napięcia 400 kV relacji Miłosna – Siedlce Ujrzanów stanowiącej inwestycję celu publicznego o znaczeniu ponadlokalnym.

Po wnikliwej analizie przedstawia się Radzie Miejskiej w Halinowie projekt uchwały w sprawie podziału obszaru planu na dwie części. Granice części A planu ogranicza się do obszaru obejmującego działki ewidencyjne nr 67 i 68 oraz część działki nr 70 leżące w zasięgu pasa technologicznego linii – zgodnie z załącznikiem graficznym. Granice pozostałej części miejscowości są granicami części B planu. Umożliwi to sporządzenie i uchwalenie planów miejscowych osobno: dla przebiegu inwestycji celu publicznego o znaczeniu ponadlokalnym i dla przeznaczenia terenu i sposobów ich zagospodarowania o znaczeniu lokalnym.