

**Uchwała Nr XXVII/313/05  
Rady Miejskiej w Halinowie  
z dnia 11 lutego 2005**

**w sprawie: zmiany Miejscowych Planów Zagospodarowania  
Przestrzennego Gminy Halinów.**

Na podstawie art. 18 ust.2 pkt. 5 ustawy z dnia 8 marca 1999r. o samorządzie terytorialnym (tekst jednolity: Dz. U. z 1996r. Nr 13 poz. 74 z późn. zmianami ) w związku z art. 14 ust.1 ustawy z dnia 27 marca 2003r. o planowaniu i zagospodarowaniu przestrzennym, Rada Miejska w Halinowie uchwala, co następuje:

**§1**

1. przyjąć przedstawioną przez Burmistrza Miasta Halinów ocenę aktualności m.p.z.p. miejscowości zatwierdzonych uchwałami zwanymi planami stanowiącą załącznik Nr 1 do uchwały oraz ocenę zmian stanowiącą załącznik Nr 2 do uchwały (wniośki);
2. stwierdzić na podstawie przedłożonych ocen aktualności założeń do planu i wprowadzić zmiany w Miejscowych Planach Zagospodarowania Przestrzennego:

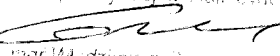
- **w planie obszaru administracyjnego Halinów**
  - działek nr ewid. 18/4, 18/5, 18/7, 18/8, 667 z „MN” na „Up”
- **w planie obszaru administracyjnego Wielgolas Duchnowski**
  - działek nr ewid. 66/1 (1300m<sup>2</sup>) , 67/1(3700m<sup>2</sup>), 68(6100m<sup>2</sup>), z „MN/U” na „Uk/MN” tj; usługi komercyjne z budynkiem mieszkalnym dla właściciela .

**§ 2**

Wykonanie uchwały powierza się Burmistrzowi Miasta Halinów.

**§ 3**

1. Uchwała podlega ogłoszeniu w miejscowej prasie i przez obwieszczenie .
2. Uchwała wchodzi w życie z dniem ogłoszenia.

Przewodniczący  
Rady Miejskiej w Halinowie  
  
mgr Władzisława Gronzowska

*Halina*

*110/1  
66*

**WYRYS Z MAPY EWIDENCJI GRUNTÓW Skala 1:2000**

woj. MAZOWIECKIE

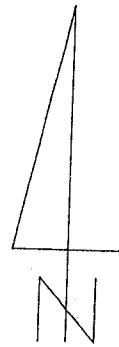
pow. miński

Jednostka ewidencyjna : Halinów

Nazwa obrębu : Halinów Numer obrębu : 141207\_4.0009

Działka : 18/4, 18/5, 18/8, 18/13 66 L

Położenie : ul.



*Eugenia*

Przewoźnik  
Rady Miejskiej w Halinowie  
*(Signature)*

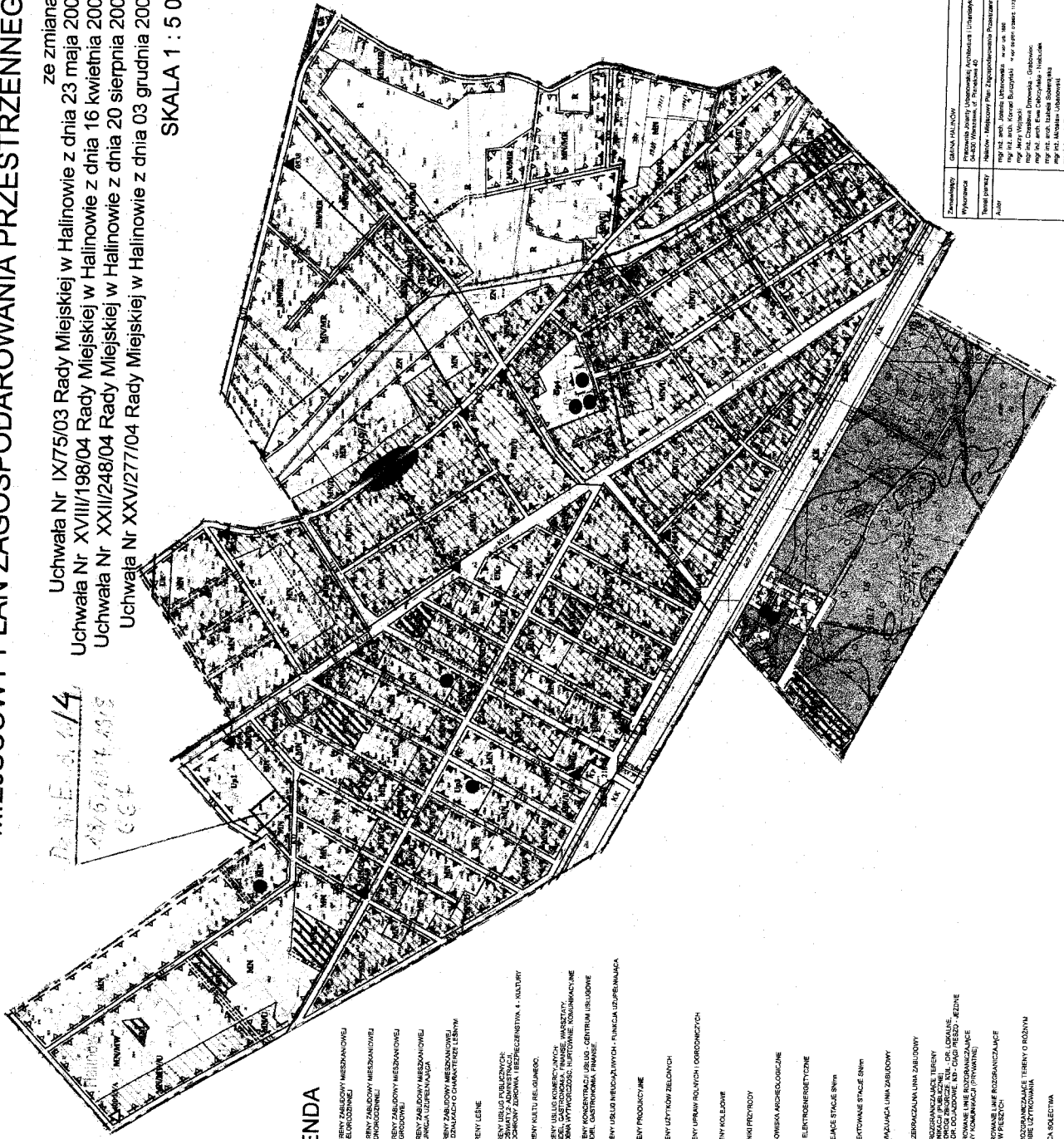
Załącznik Nr 1 do Uchwały Nr V/27/03 Rady Miejskiej w Halinowie z dnia 21 lutego 2003 r.

# MIEJSCOWY PLAN ZAGOSPODAROWANIA PRZESTRZENNEGO HALINÓW

ze zmianami:  
 Uchwała Nr IX/75/03 Rady Miejskiej w Halinowie z dnia 23 maja 2003 r.  
 Uchwała Nr XVIII/198/04 Rady Miejskiej w Halinowie z dnia 16 kwietnia 2004 r.  
 Uchwała Nr XXII/248/04 Rady Miejskiej w Halinowie z dnia 20 sierpnia 2004 r.  
 Uchwała Nr XXVI/277/04 Rady Miejskiej w Halinowie z dnia 03 grudnia 2004 r.

SKALA 1 : 5 000

*Handwritten:* DANE E-01/4  
1976/04/4078  
GGP



## LEGENDA

MP	TERENY ZABUDOWY MIESZKANIOWEJ WIELOKODZIOWEJ
MP	TERENY ZABUDOWY MIESZKANIOWEJ JEDYNOKODZIOWEJ
MP	TERENY ZABUDOWY MIESZKANIOWEJ ZAGRODOWEJ
MP	TERENY ZABUDOWY MIESZKANIOWEJ - FUNKCJA UZDRAWIAJĄCA
MP	TERENY ZABUDOWY MIESZKANIOWEJ NA ODMIAR I O CHARAKTERZE LEŚNYM
LE	TERENY LEŚNE
U	TERENY USŁUG PUBLICZNYCH: - SŁOWNICTWO ADMINISTRACYJNE - SŁOWNICTWO WZROKOWE, WESPÓLCELESTWA I NATURY
U	TERENY KULTURY RELIGIJNEJ
U	TERENY USŁUG KOMERCYJNYCH, WARSZTATY, HANDEL, GASTRONOMIA, PRACOWNIE, KONTAKTOWE, KINOWA I FOTOGRAFIA, TURYSTYKA, KOMUNIKACJA HANDELOWA, CENTRUM USŁUG
U	TERENY USŁUG WIECHALNYCH - FUNKCJA UZDRAWIAJĄCA
P	TERENY PRODUKCYjne
ZN	TERENY USTYNIW ZIELONYCH
P	TERENY UPRAW POLNYCH I ORODNICZONYCH
PK	TERENY KOŁOWE
P	POWIĘKROZDOBY
PA	STANOWISKA ARCHEOLOGICZNE
U	LINE ELEKTROENERGETYCZNE
U	STANOWISKA STACJE ŚW
U	PROJEKCYJNE STACJE ŚW
U	OBCHOWISKA UNIA DROGOWEJ
U	WSPĘRZAKAZA UNIA ZABUDOWY
U	LINE ROZGRANICZAJĄCE TERENY KAZI ODCIĄG PRZECIŻE NDL, DR, LOKALNE, KAP, DR DOŁĄCZENIE, NI, CDP, PZEMO - ŻELAZNE, TERENY WYKONANIAJĄCE (STRAŻNIKI)
U	LINE ROZGRANICZAJĄCE CIĄCZKI PALEZCZY
U	LINE ROZGRANICZAJĄCE TERENY O RODZINY POSPOLI USTROJOWI
U	GRANICA ROZBIETWA

Zamawiający	OBALIA HALINÓW
Wykonawca	Pracownia Projektowa "Pracownia Architektoniczna i Urbanistyczna" Oddział Wroclawski, ul. Piłsudskiego 42
Wzrost projektu	Nazwa: Miejscowy Plan Zagospodarowania Przestrzennego
Autor	mgr inż. arch. Jolanta Litwicka - autor osk. mgr inż. arch. Katarzyna Buczynska - autor osk. 11599 mgr inż. arch. Tomasz Kucharski - autor osk. 11599 mgr inż. arch. Ewa Cichożajska - Naczelna mgr inż. arch. Ewa Cichożajska - Naczelna mgr inż. arch. Ewa Cichożajska - Naczelna mgr inż. arch. Ewa Cichożajska - Naczelna mgr inż. arch. Ewa Cichożajska - Naczelna mgr inż. arch. Ewa Cichożajska - Naczelna
Data	1 : 5 000 Luty 2003 r.

GRANICA ROZBIETWA  
KADASTRALNA W HALINOWIE  
05.07.14 Halinów, ul. Spółdzielcza 1  
1031 m.cj.wojwrodzkie

RADA MIEJSKA W HALINOWIE  
05-474 Halinów, ul. Spółdzielcza 1

WYRYS Z MAPY EWIDENCJI GRUNTÓW Skala 1:2000

woj. MAZOWIECKIE

pow. miński

Jednostka ewidencyjna : Halinów

Nazwa obrębu : Wielgolas Duchnowski Numer obrębu : 141207\_5.0021

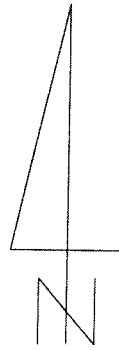
Działka : 67/1, 68, 68/1,

Położenie : ul.

Xelgocnik

№ 1

68



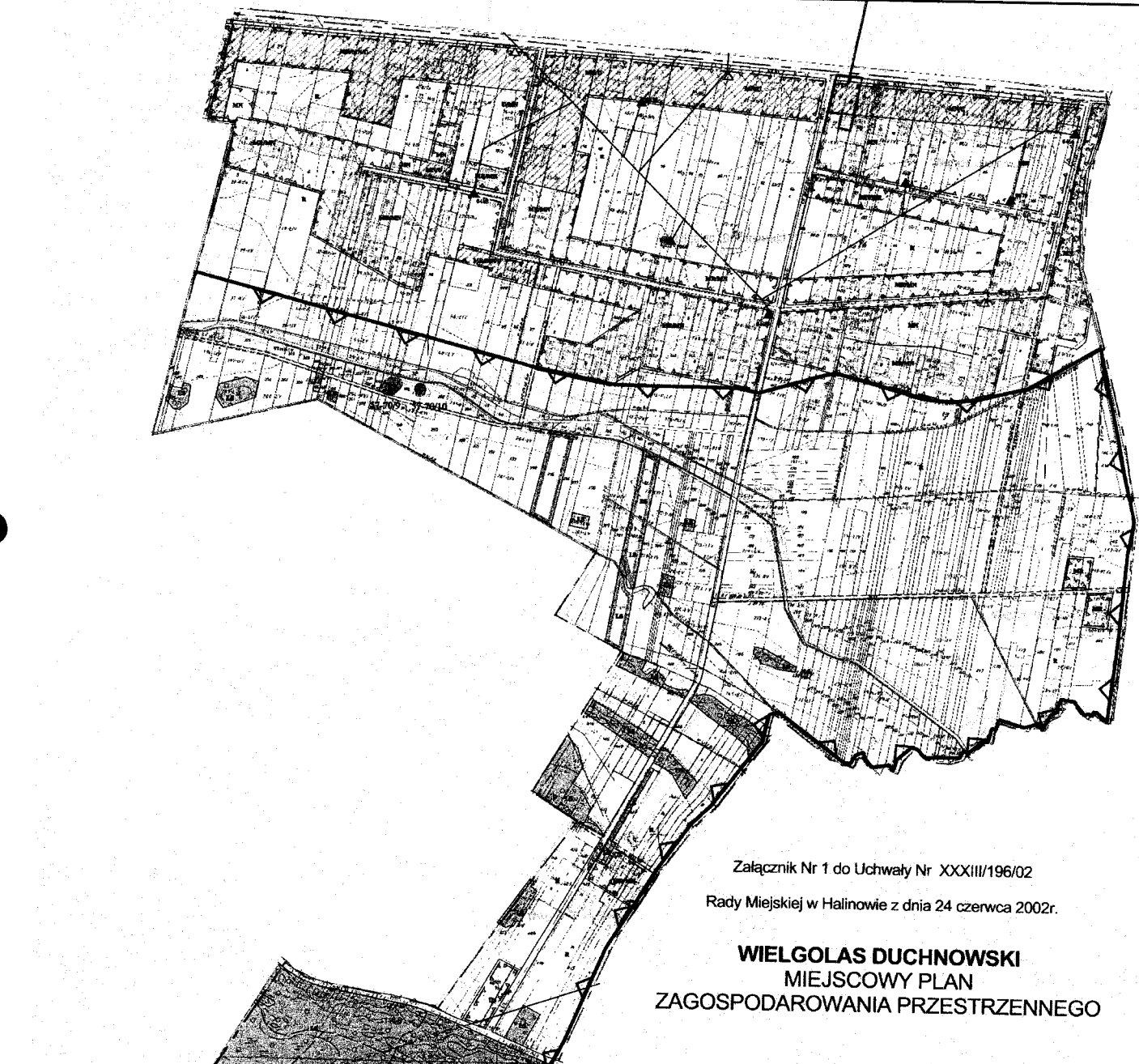
Opracowano systemem GEO-MAP. Wydrukowano : 2005.02.14 16:46:10 przez Eugenia

Przewodniczący  
Rady Miejskiej w Halinowie

*[Signature]*  
Burmistrz Miasta i Gminy Halinów

RADA MIEJSKA W HALINOWIE  
05-074 Halinów, ul. Spółdzielcza 1  
wol. mazowieckie

Dzi. 156  
CELA 02/1 03



Załącznik Nr 1 do Uchwały Nr XXXIII/196/02  
Rady Miejskiej w Halinowie z dnia 24 czerwca 2002r.

**WIELGOLAS DUCHNOWSKI**  
**MIEJSCOWY PLAN**  
**ZAGOSPODAROWANIA PRZESTRZENNEGO**

LEGENDA

- TERENY ZAKŁADY MIEJSKOWEJ
- TERENY PRZEMYSŁOWE MIEJSKOWEJ / PRZEMYSŁOWE
- TERENY URZŁD PUBLICZNYCH
- TERENY URZŁD - NARCISIA UPIĘKOWAŁA
- TERENY LEŚNE
- TERENY ROZDOBI ZAŁĘSIA
- TERENY FOLIE
- TERENY PRZEKŁADY TECHNICZNYCH I UŻYTEK WÓD
- STANOWISKA ARCHITEKTYCZNE
- LINIE ELEKTRYCZNE KABELOWE
- KEM SIECI STACJE SWIA
- PROJEKTOWANE STACJE SWIA
- GRANICA OBSZARU KRAJOWEJ GRANICZNYCH
- INFRASTRUKCJA I LINIE ENERGII
- LINIE INFRASTRUKCJI TERENY WYKONANIA PROJEKTU, PLANOWANIE SWIA I INNE LOKALNE SIA I DR. GRANICZNE
- SŁUPY I LINIE INFRASTRUKCJI TERENY KONTROLI I WYKONANIA
- LINIE INFRASTRUKCJI TERENY OCHRONY ŚRODOWISKA I UŻYTEK WÓD
- CIERPIA SŁABIA

Zamówca	GRAFICALS
Wykonawca	WYKONAWCA 22-500 Głuchów, ul. Głuchowska 43B
Tytuł projektu	Wielgolas Duchnowski Lokalizacja Nowego Zespołu Szkół w Halinowie
Autorki	mgr inż. Andrzej Wójcicki mgr inż. Andrzej Wójcicki mgr inż. Andrzej Wójcicki mgr inż. Andrzej Wójcicki mgr inż. Andrzej Wójcicki mgr inż. Andrzej Wójcicki mgr inż. Andrzej Wójcicki
Data	1990
Skala	1:500
Opis	2002

Przewodniczący  
Rady Miejskiej w Halinowie  
*[Signature]*  
mgr Włodzisław Graczyński

## Załącznik Nr 2

**Działki o nr ewid.: 18/4, 18/5, 18/7, 18/8, 667 położone w miejscowości Halinów, gm. Halinów są własnością Gminy i znajdują się na obszarze zagospodarowanym przez Zespół Szkół w Halinowie.**

**W Studium Uwarunkowań i Kierunków Zagospodarowania Przestrzennego Gminy Halinów ( Uchwała Nr X/144/99 Rady Gminy w Halinowie z dnia 23 grudnia 1999r.) w/w działki prawidłowo zakwalifikowane są pod usługi oświaty ( oznaczone symbolem Up) .**

**Nastąpił błąd w M.P.Z.P. polegający na oznaczeniu przedmiotowych działek pod zabudowę mieszkaniową jednorodzinną .**

**W związku z powyższym istnieje konieczność wszczęcia procedury polegającej na zmianie M.P.Z.P. w obszarze przedmiotowych działek z przeznaczeniem pod usługi oświaty.**

Przewodniczący  
Rady Miejskiej w Halinowie



Andrzej Winiarski