

**UCHWAŁA NR XXVIII.252.2016
RADY MIEJSKIEJ W HALINOWIE**

z dnia 28 grudnia 2016 r.

zmieniająca uchwałę w sprawie przystąpienia do sporządzenia miejscowego planu zagospodarowania przestrzennego miejscowości Długa Szlachecka, gmina Halinów

Na podstawie art. 18 ust. 2 pkt 5 ustawy z dnia 8 marca 1990 r. o samorządzie gminnym (Dz. U. z 2016 r. poz. 446 z późn. zm.), art. 14 ust. 1 i 2 ustawy z dnia 27 marca 2003 r. o planowaniu i zagospodarowaniu przestrzennym (Dz. U. z 2016 r. poz. 778 z późn. zm.), Rada Miejska w Halinowie uchwała, co następuje:

§ 1. W uchwale Nr XIX.157.2012 Rady Miejskiej w Halinowie z dnia 8 lutego 2012 r. w sprawie: przystąpienia do sporządzenia miejscowego planu zagospodarowania przestrzennego miejscowości Długa Szlachecka, gmina Halinów wprowadza się następujące zmiany:

1) W § 1 ust. 2 otrzymuje brzmienie:

„Granice obszaru objętego uchwałą przedstawione są na załączniku graficznym stanowiącym załącznik Nr 1 do uchwały i obejmują miejscowość Długa Szlachecka w jej granicach administracyjnych z wyłączeniem pięciu obszarów w następujących granicach:

a) obszar 1:

- od zachodu: wschodnia granica działki o nr ewid. 284/4 oraz linia stanowiąca jej przedłużenie do punktu przecięcia z południową granicą działki o nr ewid. 285/3,
- od północy: północna granica działek o nr ewid.: 284/6, 284/5,
- od wschodu: wschodnia granica działek o nr ewid.: 284/6, 285/3 (stanowiące jednocześnie granicę miejscowości Długa Szlachecka),
- od południa: południowa granica działki 285/3 od jej południowo-wschodniego narożnika do punktu przecięcia z zachodnią granicą obszaru 1,

b) obszar 2: obejmujący działkę o nr ewid. 298,

c) obszar 3:

- od północy: południowa granica działki o nr ewid.: 308,
- od wschodu: wschodnie granice działek o nr ewid.: 354, 355, 356/3, 356/2, 357, 358/4, 358/6, 359,
- od południa: północna i zachodnia granica działki o nr ewid. 360, południowa granica działki o nr ewid. 343, wschodnia, północna i zachodnia granica działki o nr ewid. 342/11, południowa granica działki o nr ewid. 328, wschodnia i północna granica działki o nr ewid. 943,
- od zachodu: zachodnie granice działek o nr ewid.: 930, 324, 323, 322, 321, 320, 319, 312/2, 312/1, 868/1, 309/1 (stanowiące jednocześnie granicę miejscowości Długa Szlachecka),

d) obszar 4: obejmujący działki o nr ewid. 371/1 i 372/2,

e) obszar 5:

- od północy: północne granice działek o nr ewid.: 389/7, 389/8, 389/9, 389/10, 389/11, 389/12, 389/13, 389/2, 390, 389/3, 389/4, 389/5, 389/6,
- od wschodu: wschodnie granice działek o nr ewid.: 389/6, 391/1, 391/11, 847, 850, 394/1, 394/2, 851, 396/4, 397/7,
- od południa: północna granica działki o nr ewid. 398,
- od zachodu: zachodnie granice działek o nr ewid.: 398, 397/2, 396/3, 395/1, 394/6, 392, 391/2, 391/1, 389/7.”;

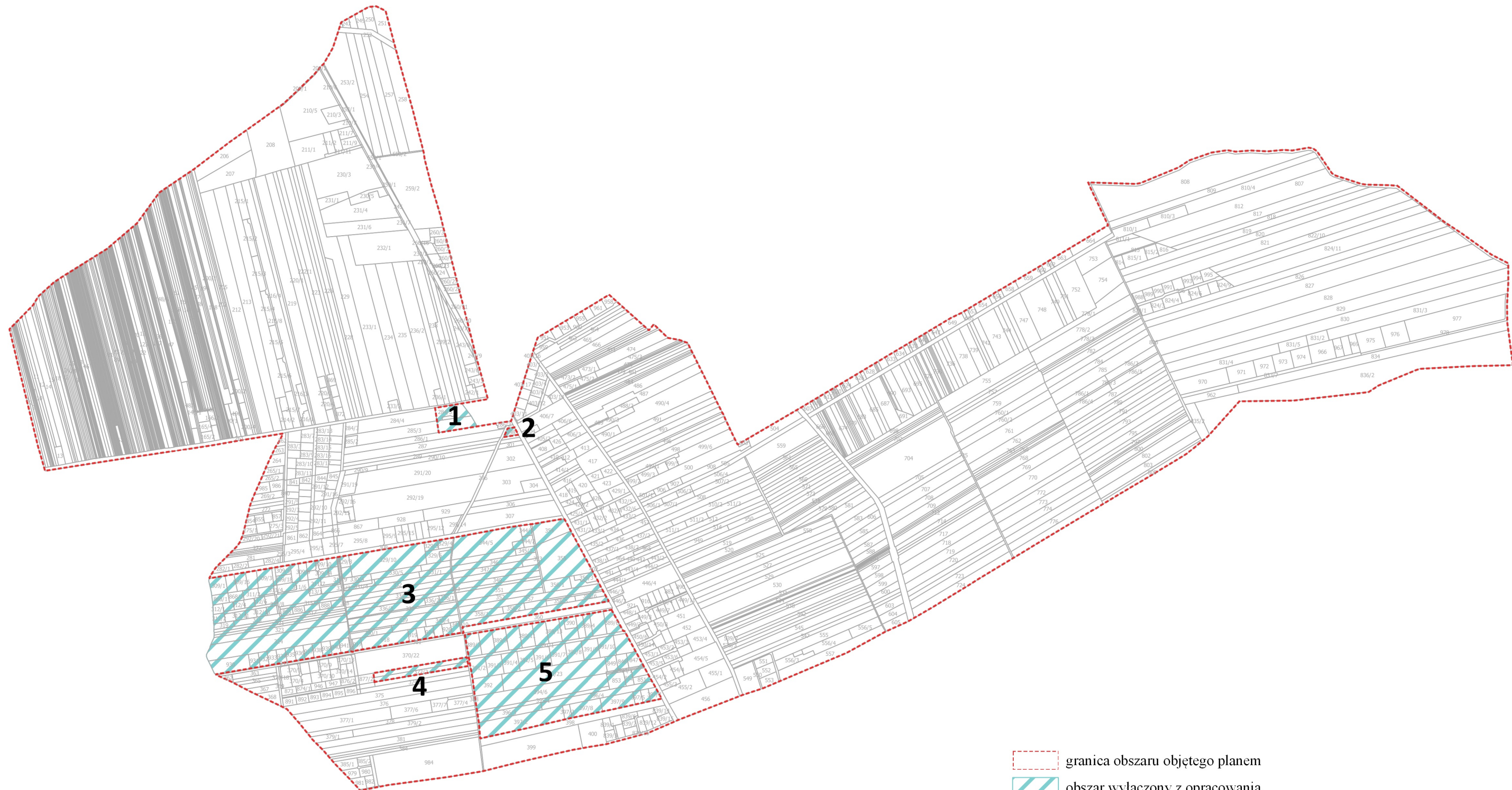
2) Załącznik graficzny Nr 1 do uchwały otrzymuje brzmienie zgodnie z załącznikiem do niniejszej uchwały.



§ 2. Wykonanie Uchwały powierza się Burmistrzowi Halinowa.

§ 3. Uchwała wchodzi w życie z dniem podjęcia i podlega ogłoszeniu w sposób zwyczajowo przyjęty na terenie gminy.

Przewodniczący Rady
Miejskiej w Halinowie

Marcin Pietrusiński



-  granica obszaru objętego planem
-  obszar wyłączony z opracowania
- 1, 2** numery obszarów wyłączonych z opracowania



Uzasadnienie

Zgodnie z treścią art. 14 ustawy z dnia 27 marca 2003 r. o planowaniu i zagospodarowaniu przestrzennym (Dz. U. z 2016 r., poz. 778 z późn. zm.), o przystąpieniu lub odpowiednio o odstąpieniu od sporządzenia miejscowego planu zagospodarowania przestrzennego rozstrzyga rada gminy w drodze uchwały.

Niniejsza uchwała zmieniająca uchwałę Nr XIX.157.2012 Rady Miejskiej w Halinowie z dnia 8 lutego 2012 r. w sprawie przystąpienia do sporządzenia miejscowego planu zagospodarowania przestrzennego miejscowości Długa Szlachecka, gmina Halinów zmniejsza obszar objęty projektem planu miejscowego poprzez wyłączenie z niej pięciu obszarów w następujących granicach:

a) obszar 1:

- od zachodu: wschodnia granica działki o nr ewid. 284/4 oraz linia stanowiąca jej przedłużenie do punktu przecięcia z południową granicą działki o nr ewid. 285/3,

- od północy: północna granica działek o nr ewid.: 284/6, 284/5,

- od wschodu: wschodnia granica działek o nr ewid.: 284/6, 285/3 (stanowiące jednocześnie granicę miejscowości Długa Szlachecka),

- od południa: południowa granica działki 285/3 od jej południowo-wschodniego narożnika do punktu przecięcia z zachodnią granicą obszaru 1,

b) obszar 2: obejmujący działkę o nr ewid. 298,

c) obszar 3:

- od północy: południowa granica działki o nr ewid.: 308,

- od wschodu: wschodnie granice działek o nr ewid.: 354, 355, 356/3, 356/2, 357, 358/4, 358/6, 359,

- od południa: północna i zachodnia granica działki o nr ewid. 360, południowa granica działki o nr ewid. 343, wschodnia, północna i zachodnia granica działki o nr ewid. 342/11, południowa granica działki o nr ewid. 328, wschodnia i północna granica działki o nr ewid. 943,

- od zachodu: zachodnie granice działek o nr ewid.: 930, 324, 323, 322, 321, 320, 319, 312/2, 312/1, 868/1, 309/1 (stanowiące jednocześnie granicę miejscowości Długa Szlachecka),

d) obszar 4: obejmujący działki o nr ewid. 371/1 i 372/2,

e) obszar 5:

- od północy: północne granice działek o nr ewid.: 389/7, 389/8, 389/9, 389/10, 389/11, 389/12, 389/13, 389/2, 390, 389/3, 389/4, 389/5, 389/6,

- od wschodu: wschodnie granice działek o nr ewid.: 389/6, 391/1, 391/11, 847, 850, 394/1, 394/2, 851, 396/4, 397/7,

- od południa: północna granica działki o nr ewid. 398,

- od zachodu: zachodnie granice działek o nr ewid.: 398, 397/2, 396/3, 395/1, 394/6, 392, 391/2, 391/1, 389/7.

Dla wyżej wymienionych obszarów wyłączonych z opracowania nowego planu miejscowego będzie obowiązywać miejscowy plan zagospodarowania przestrzennego obszaru administracyjnego Długa Szlachecka w gminie Halinów (uchwała Nr XIV/131/03 Rady Miejskiej w Halinowie z dnia 28 listopada 2003 r.) wyżej wymienione obszary obejmują:

- obszar 1: tereny lasów (LS), tereny zabudowy mieszkaniowej (MN),

- obszar 2: tereny zabudowy mieszkaniowej (MN),

- obszar 3: tereny zabudowy mieszkaniowej (MN), tereny zabudowy mieszkaniowo-usługowej (MN/U), tereny lasów (LS), tereny upraw rolnych i ogrodniczych (R), teren drogi głównej (KUG),

- obszar 4: tereny zabudowy mieszkaniowej (MN), tereny zabudowy mieszkaniowo-usługowej (MN/U),

tereny upraw rolnych i ogrodniczych (R), teren drogi głównej (KUG),

- obszar 5: tereny lasów (LS), tereny zabudowy mieszkaniowej (MN), tereny zabudowy zagrodowej i zabudowy mieszkaniowej (MR/MN), teren zabudowy mieszkaniowo-usługowej (MN/U), tereny zabudowy usługowej z budynkiem mieszkalnym dla właściciela (Uk/MN).