

**UCHWAŁA NR XXXV.318.2017  
RADY MIEJSKIEJ W HALINOWIE**

z dnia 25 sierpnia 2017 r.

**w sprawie: nadania nazwy ulicy w miejscowości Wielgolas Duchnowski, gmina Halinów.**

Na podstawie art. 18 ust. 2 pkt. 13, art. 41 ust. 1, art. 42 ustawy z dnia 8 marca 1990r. o samorządzie gminnym ( Dz. U. z 2016r. poz. 446 z późn. zm.<sup>1)</sup>) Rada Miejska w Halinowie uchwała, co następuje:

**§ 1.** Nadać nazwę Krajobrazowa ulicy położonej w miejscowości Wielgolas Duchnowski, gmina Halinów, stanowiącej działki ewidencyjne nr 65, nr 41/2 i nr 402, biegnącej od działki nr 102 w Wielgolesie Brzezińskim- droga krajowa nr 2 w kierunku południowo-zachodnim do działki nr 441/2 w miejscowości Wielgolas Duchnowski- ulicy Ekologicznej, zgodnie z załącznikiem mapowym do niniejszej uchwały.

**§ 2.** Wykonanie uchwały powierza się Burmistrzowi Halinowa.

**§ 3.** Uchwała wchodzi w życie po upływie 14 dni od ogłoszenia w Dzienniku Urzędowym Województwa Mazowieckiego i podlega rozplakatowaniu w sposób zwyczajowo przyjęty na terenie gminy.

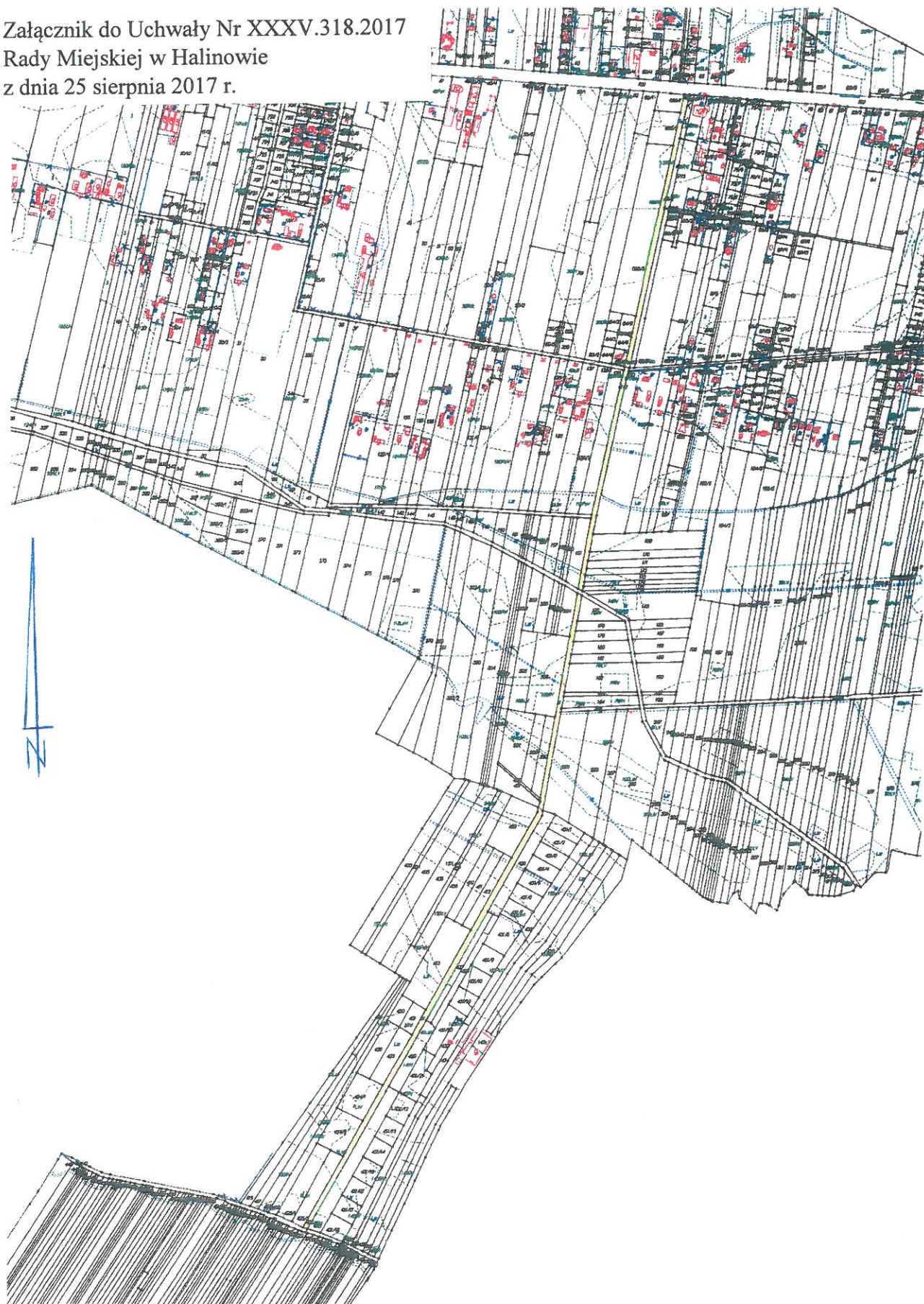
Przewodniczący Rady  
Miejskiej w Halinowie

**Marcin Pietrusiński**

---

<sup>1)</sup>Zmiany tekstu jednolitego wymienionej ustawy zostały ogłoszone w Dz. U. z 2016r. poz. 1579, poz. 1948, Dz. U. z 2017r. poz. 730, poz. 935.

Załącznik do Uchwały Nr XXXV.318.2017  
Rady Miejskiej w Halinowie  
z dnia 25 sierpnia 2017 r.



### **Uzasadnienie**

Zgodnie z art. 18 ust. 2 pkt 13 oraz art. 41 ust. 1 ustawy z dnia 8 marca 1990r. o samorządzie gminnym (Dz. U. z 2016r. poz. 446 z późn. zm.) do wyłącznej właściwości rady gminy należy podejmowanie uchwał w sprawie herbu gminy, nazw ulic i placów będących drogami publicznymi. Działki ewidencyjne nr 65, nr 41/2 i nr 402 stanowią własność Powiatu Mińskiego. Nadanie nazwy Krajobrazowa na wymienione wyżej działki jest zasadne, ponieważ droga ta tworzy układ komunikacyjny z ulicą w miejscowości Wielgolas Brzeziński oraz ulica Ekologiczną w miejscowości Wielgolas Duchnowski. Podjęcie uchwały o nadaniu nazwy na drogę umożliwi oznaczenie numerami porządkowymi budynków wybudowanych na działkach przyległych do przedmiotowej drogi.