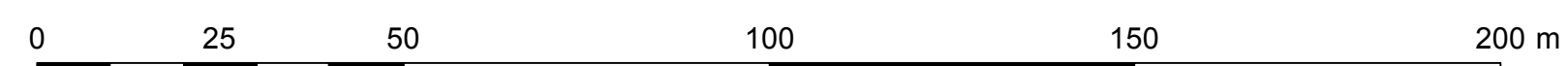




# MIEJSCOWY PLAN ZAGOSPODAROWANIA PRZESTRZENNEGO MIEJSCOWOŚCI DŁUGA KOŚCIELNA – CZĘŚĆ A, GMINA HALINÓW

## RYSUNEK PLANU



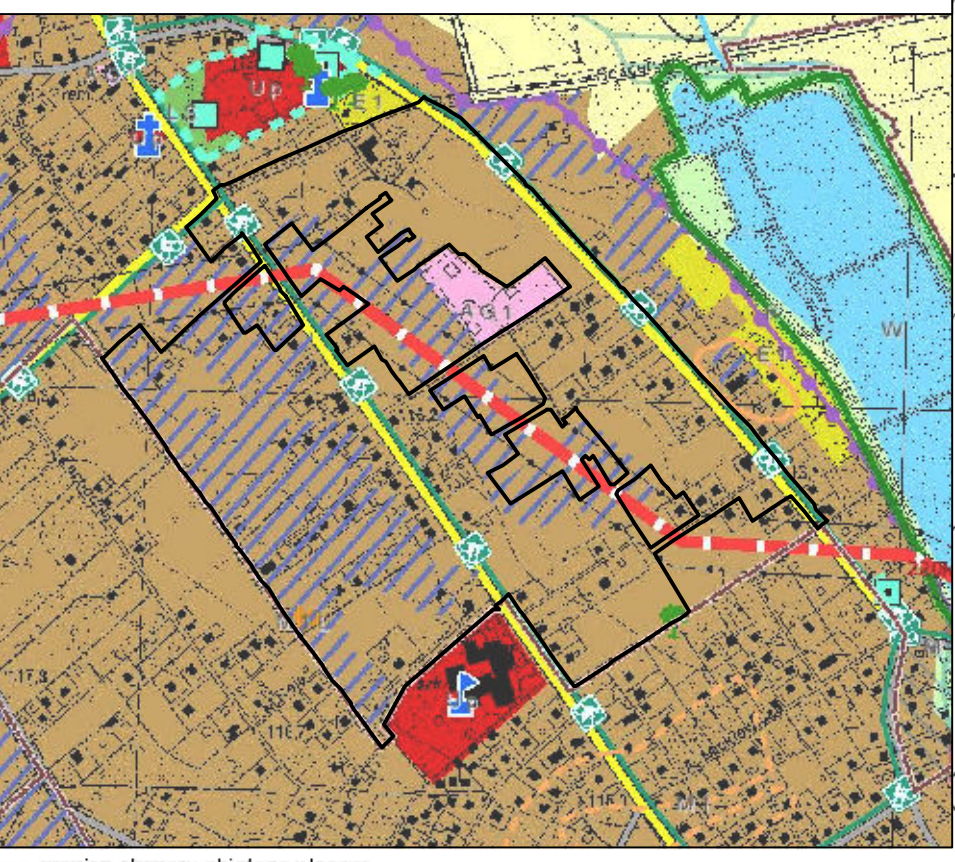
skala 1 : 1 000

ZAŁĄCZNIK NR 1  
DO UCHWAŁY NR XXXIV.307.2017  
RADY MIEJSKIEJ W HALINOWIE  
Z DNIA 29 CZERWCA 2017

### OZNACZENIA PLANU

- OBOWIĄZUJĄCE USTALENIA PLANU**
- graniczna linia obszaru objętego planem
  - linia rozgraniczająca tereny o różnym przeznaczeniu lub różnych zasadach zagospodarowania
  - nieprzekraczalna linia zabudowy
  - zwymerowane odległości mierzone w metrach
- PRZEZNACZENIE TERENÓW**
- MW – tereny zabudowy mieszkaniowej wielorodzinnej
  - MN – tereny zabudowy mieszkaniowej jednorodzinnej
  - MNU – tereny zabudowy mieszkaniowej jednorodzinnej i usługowej
  - KDZ – tereny dróg publicznych klasy zbiorczej
  - KDL – tereny dróg publicznych klasy lokalnej
  - KDD – tereny dróg publicznych klasy dojazdowej
  - KDW – tereny dróg wewnętrznych
- ELEMENTY DZIEDZICTWA KULTUROWEGO**
- strefa rozpoznanych stanowisk archeologicznych
- ELEMENTY ŚRODOWISKA PRZYRODNICZEGO**
- rowy zlokalizowane w terenach dróg
  - obszary zdrenowane
- ELEMENTY INFRASTRUKTURY TECHNICZNEJ**
- linia elektroenergetyczna 220kV wraz z pasem technologicznym
- ELEMENTY INFORMACYJNE**
- ELEMENTY DZIEDZICTWA KULTUROWEGO
  - objekty wpisane do gminnej ewidencji zabytków
- ELEMENTY ŚRODOWISKA PRZYRODNICZEGO**
- pozostałe rowy
- ELEMENTY KOMUNIKACJI**
- linia rozgraniczająca drogi poza planem
- ELEMENTY INFRASTRUKTURY TECHNICZNEJ**
- linia elektroenergetyczna 15 kV
  - sieć kanalizacyjna
  - sieć wodociągowa
  - sieć gazowa
- POZOSTAŁE OZNACZENIA**
- strefa rozpoznanych stanowisk archeologicznych (poza planem)
  - granicza działek ewidencyjnych

Wyrys z Studium uwarunkowań i kierunków zagospodarowania przestrzennego gminy Halinów przyjętego uchwałą Rady Miejskiej w Halinowie Nr XXXV/III/333/10 z dnia 11 marca 2010 r.



**LEGENDA**

graniczna linia obszaru objętego planem

**PRZEZNACZENIE TERENÓW**

- MW – tereny zabudowy mieszkaniowej wielorodzinnej
- MN – tereny zabudowy mieszkaniowej jednorodzinnej
- MNU – tereny zabudowy mieszkaniowej jednorodzinnej i usługowej
- KDZ – tereny dróg publicznych klasy zbiorczej
- KDL – tereny dróg publicznych klasy lokalnej
- KDD – tereny dróg publicznych klasy dojazdowej
- KDW – tereny dróg wewnętrznych

**ELEMENTY DZIEDZICTWA KULTUROWEGO**

- strefa rozpoznanych stanowisk archeologicznych

**ELEMENTY ŚRODOWISKA PRZYRODNICZEGO**

- rowy zlokalizowane w terenach dróg
- obszary zdrenowane

**ELEMENTY INFRASTRUKTURY TECHNICZNEJ**

- linia elektroenergetyczna 220kV wraz z pasem technologicznym

**ELEMENTY INFORMACYJNE**

- ELEMENTY DZIEDZICTWA KULTUROWEGO
- objekty wpisane do gminnej ewidencji zabytków

**ELEMENTY ŚRODOWISKA PRZYRODNICZEGO**

- pozostałe rowy

**ELEMENTY KOMUNIKACJI**

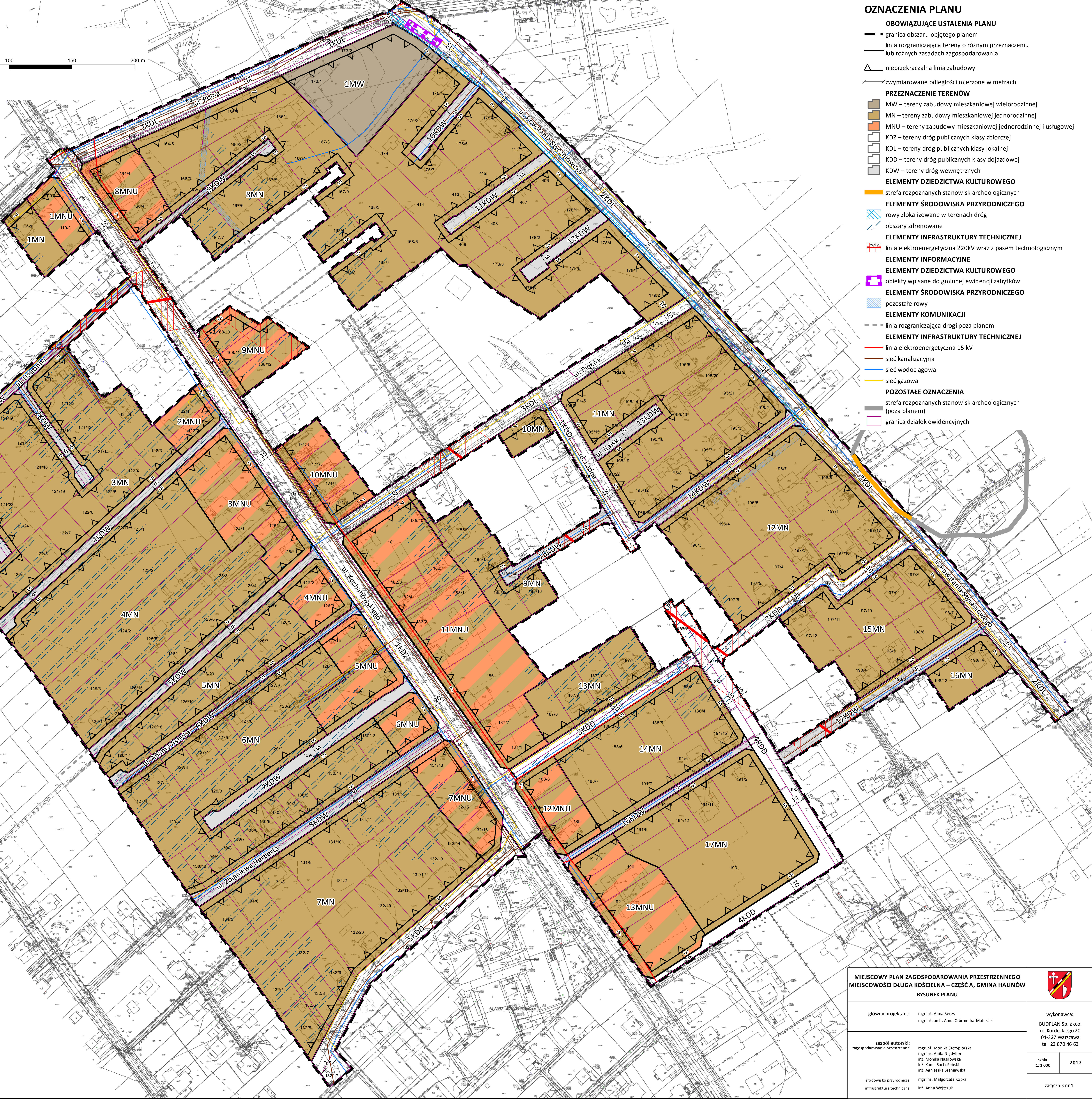
- linia rozgraniczająca drogi poza planem

**ELEMENTY INFRASTRUKTURY TECHNICZNEJ**

- linia elektroenergetyczna 15 kV
- sieć kanalizacyjna
- sieć wodociągowa
- sieć gazowa

**POZOSTAŁE OZNACZENIA**

- strefa rozpoznanych stanowisk archeologicznych (poza planem)
- granicza działek ewidencyjnych



<b>MIEJSCOWY PLAN ZAGOSPODAROWANIA PRZESTRZENNEGO MIEJSCOWOŚCI DŁUGA KOŚCIELNA – CZĘŚĆ A, GMINA HALINÓW</b>		
RYSUNEK PLANU		
główny projektant:	mgr inż. Anna Beres mgr inż. arch. Anna Olszowska-Matusiak	wykonawca: BUDPLAN Sp. z o.o. ul. Kordeckiego 20 04-327 Warszawa tel. 22 870 46 62
zespół autorów: zagospodarowanie przestrzenne	mgr inż. Monika Szczygiłowska mgr inż. Anita Najdyhor mgr inż. Monika Naszłowska mgr inż. Kamila Suchocińska mgr inż. Agnieszka Ścianańska	skala 1 : 1 000
środowisko przyrodnicze	mgr inż. Małgorzata Kopka	2017
infrastruktura techniczna	mgr inż. Anna Wojtuzak	załącznik nr 1