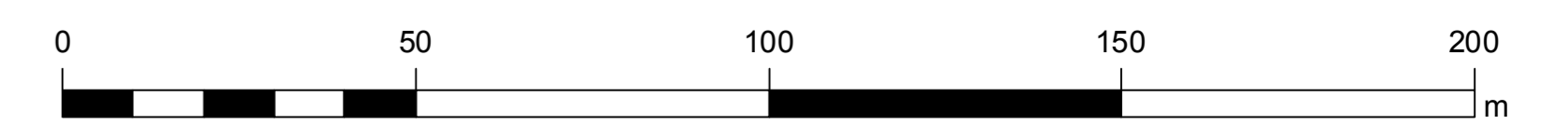




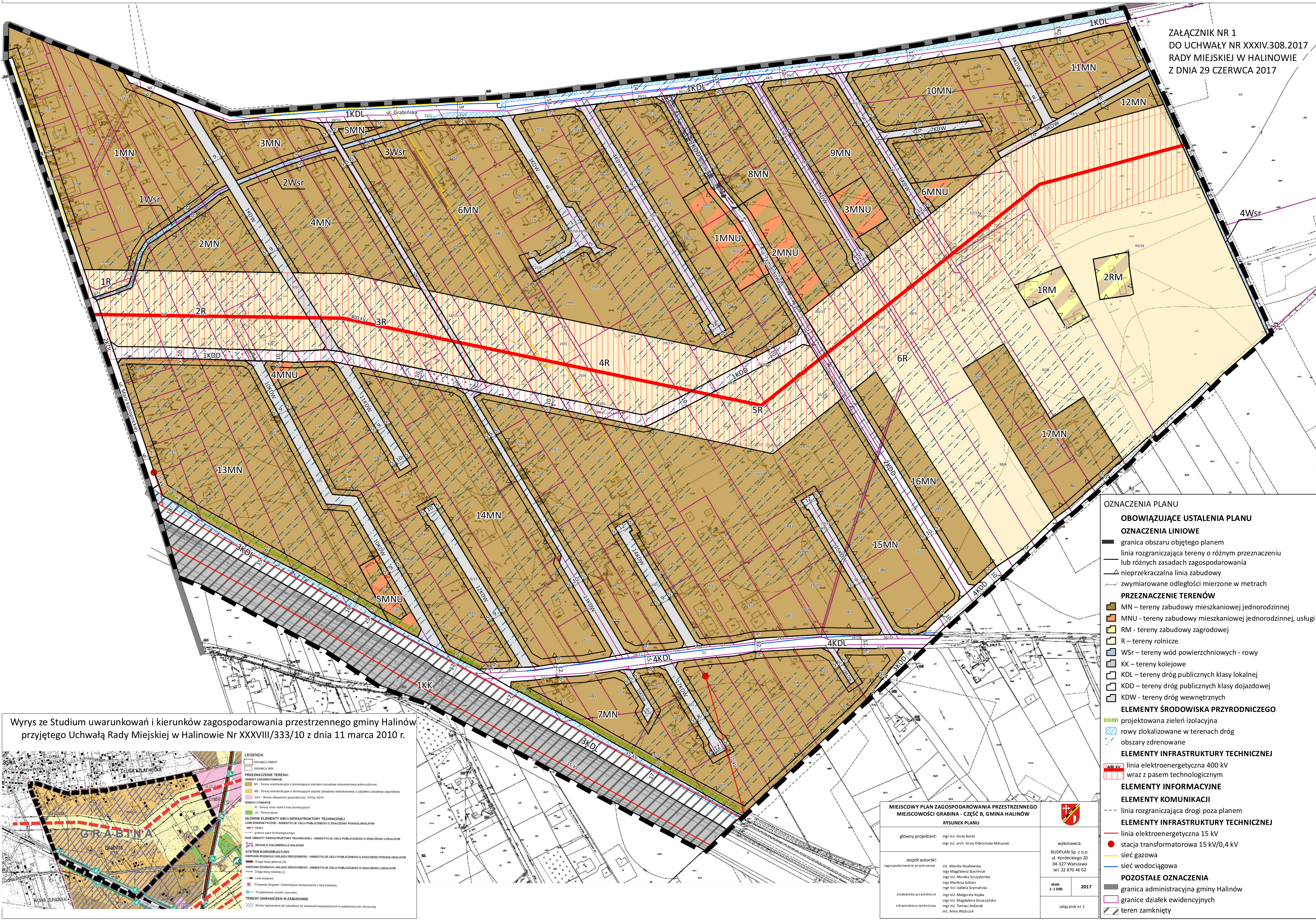
# MIEJSCOWY PLAN ZAGOSPODAROWANIA PRZESTRZENNEGO MIEJSCOWOŚCI GRABINA - CZĘŚĆ B, GMINA HALINÓW

## RYSUNEK PLANU

skala 1 : 1 000

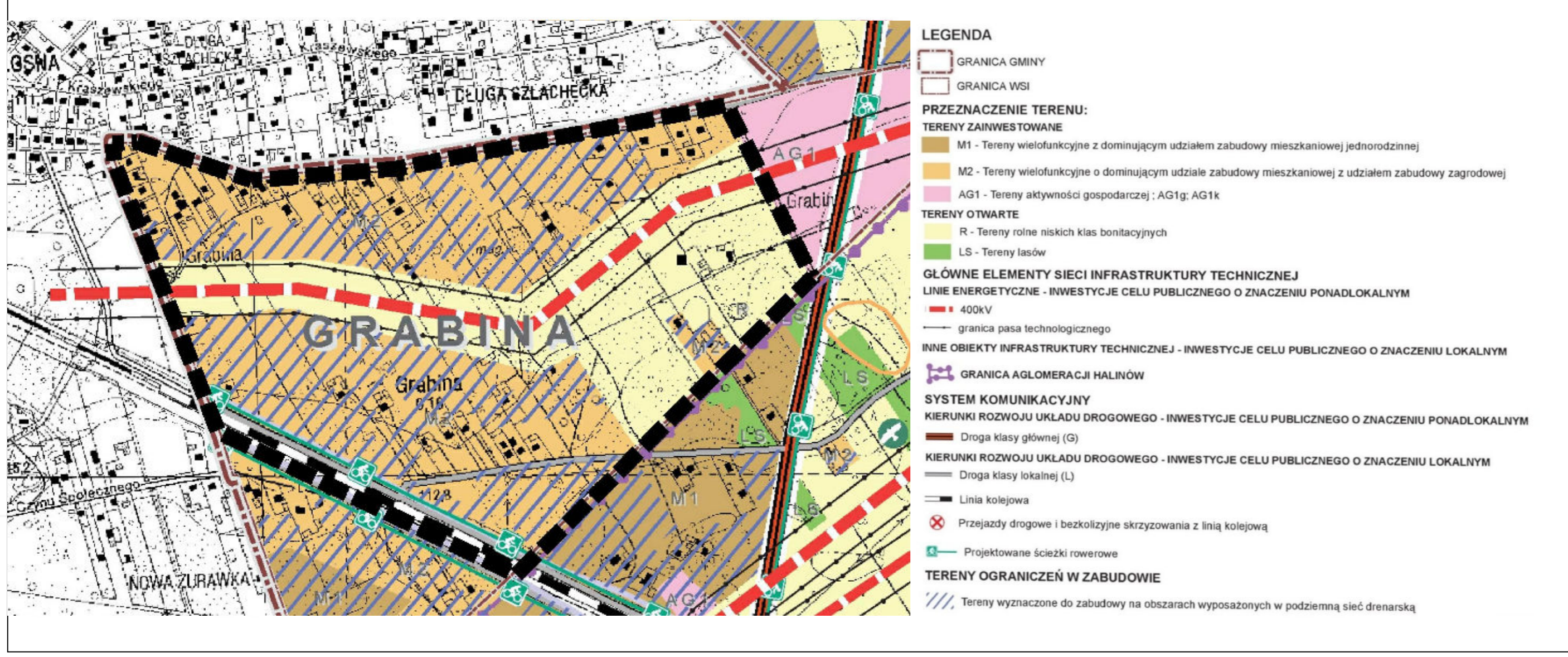


ZAŁĄCZNIK NR 1  
DO UCHWAŁY NR XXXIV.308.2017  
RADY MIEJSKIEJ W HALINOWIE  
Z DNIA 29 CZERWCA 2017



OZNACZENIA PLANU	
<b>OBOWIĄZUJĄCE USTALENIENIA PLANU</b>	
<b>OZNACZENIA LINIOWE</b>	
	granica obszaru objętego planem
	linia rozgraniczająca tereny o różnym przeznaczeniu lub różnych zasadach zagospodarowania
	nieprzekraczalna linia zabudowy
	zwymerowane odległości mierzone w metrach
<b>PRZEZNACZENIE TERENÓW</b>	
	MN – tereny zabudowy mieszkaniowej jednorodzinnej
	MNU – tereny zabudowy mieszkaniowej jednorodzinnej, usługi
	RM – tereny zabudowy zagrodowej
	R – tereny rolnicze
	WsR – tereny wód powierzchniowych - rowy
	KK – tereny kolejowe
	KDL – tereny dróg publicznych klasy lokalnej
	KDD – tereny dróg publicznych klasy dojazdowej
	KDW – tereny dróg wewnętrznych
<b>ELEMENTY ŚRODOWISKA PRZYRODNICZEGO</b>	
	projektowana zieleń izolacyjna
	rowy zlokalizowane w terenach dróg
	obszary zdrenowane
<b>ELEMENTY INFRASTRUKTURY TECHNICZNEJ</b>	
	linia elektroenergetyczna 400 kV wraz z pasem technologicznym
	linia elektroenergetyczna 15 kV
	stacja transformatorowa 15 kV/0,4 kV
	sieć gazowa
	sieć wodociągowa
<b>ELEMENTY INFORMACYJNE</b>	
	linia rozgraniczająca drogi poza planem
<b>ELEMENTY INFRASTRUKTURY TECHNICZNEJ</b>	
	linia elektroenergetyczna 15 kV
	stacja transformatorowa 15 kV/0,4 kV
	sieć gazowa
	sieć wodociągowa
<b>POZOSTAŁE OZNACZENIA</b>	
	granica administracyjna gminy Halinów
	granice działek ewidencyjnych
	teren zamknięty

Wyrze ze Studium uwarunkowań i kierunków zagospodarowania przestrzennego gminy Halinów przyjętego Uchwałą Rady Miejskiej w Halinowie Nr XXXVIII/333/10 z dnia 11 marca 2010 r.



**MIEJSCOWY PLAN ZAGOSPODAROWANIA PRZESTRZENNEGO MIEJSCOWOŚCI GRABINA - CZĘŚĆ B, GMINA HALINÓW**  
RYSUNEK PLANU

główny projektant: mgr inż. Anna Rerec  
mgr inż. arch. Anna Olszowska-Matusiak

zespół autorów:  
zagospodarowanie przestrzenne: inż. Monika Nasłowska  
mgr inż. Magdalena Stachniak  
mgr inż. Monika Szczyplińska  
mgr inż. Marlena Siklarska  
mgr inż. Izabela Szymańska  
mgr inż. Małgorzata Kopka  
mgr inż. Magdalena Smoczyńska  
mgr inż. Tomasz Jedyniak  
inż. Anna Wołczak

środowisko przyrodnicze: mgr inż. Małgorzata Kopka  
mgr inż. Magdalena Smoczyńska  
mgr inż. Tomasz Jedyniak  
inż. Anna Wołczak

infrastruktura techniczna: mgr inż. Anna Rerec  
mgr inż. arch. Anna Olszowska-Matusiak

wykonawca: BUDPLAN Sp. z o.o.  
ul. Kordeckiego 20  
04-327 Warszawa  
tel. 22 870 46 62

skala: 1 : 1 000  
2017  
załącznik nr 1