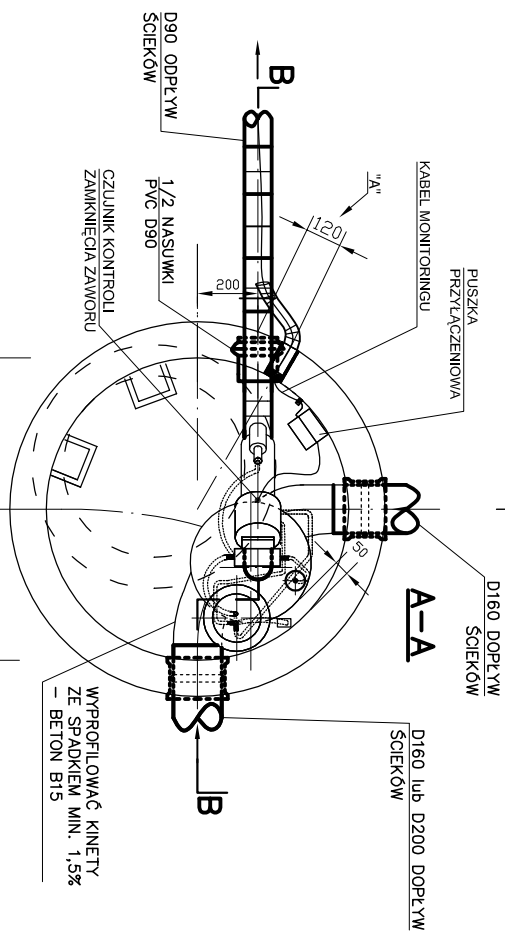
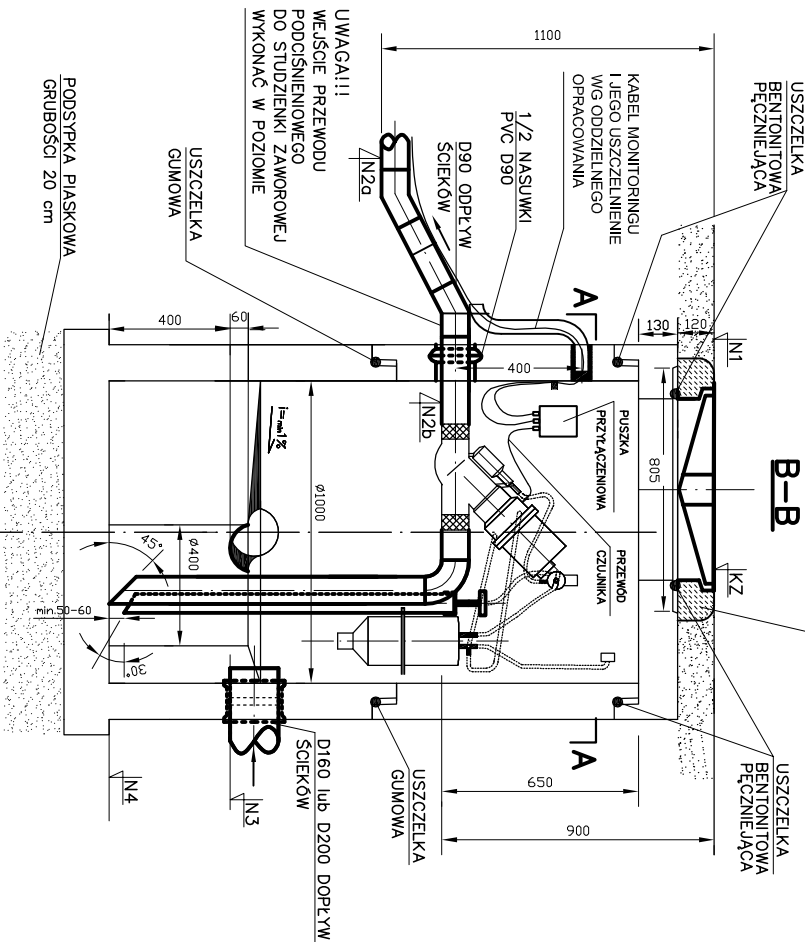
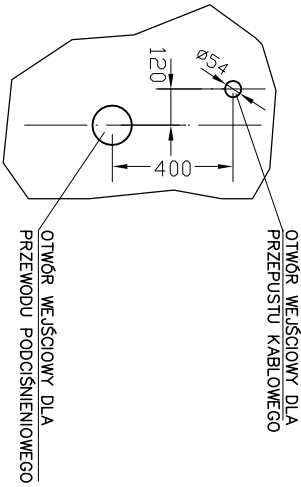


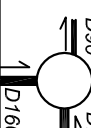
OBUDOWA WŁAZU  
W JEZDNI ZIEMNEJ  
LUB PODJEZDZIE  
WG RYSUNKU NR 6  
(obetonowoc betonem kl. B15)




WIDOK "A"

SPOSÓB ROZMIESZCZENIE OTWORÓW  
DLA PRZEPUSTU KABLOWEGO  
I PRZEWODU PODCIŚNIELOWEGO  
(WIDOK Z ZEWNĄTRZ)



Komory Zaworowe KZ	Szkie połączenia	Rzędna pokrywy włazu KZ	Rzędna terenu N1	Typ włazu	Rzędna podciś. N2a	Rzędna grawił. N3	Rzędna dna N4
-	-	w [m n.p.m.]	w [m n.p.m.]	-	w [m n.p.m.]	w [m n.p.m.]	w [m n.p.m.]
KZ1		114,92	114,92	D	113,81	112,82	112,42

<div>Spółka z o.o.</div> <div></div> <div>00-718 Warszawa ul. Czerniakowska 71 tel. 851-43-12, 851-43-13 fax. 851-48-28</div>		Funkcja		Imię i nazwisko		Nr uprawnienia		Podpis	
		Projektował		mgr inż. Grzegorz Banaszewski		MAZ/0500/PO05/06			
		Opracował		inż. Urszula Kasicka		-			
		Sprawdził		mgr inż. Bożena Bartnik		Wa-31/99			
Temat (obiekt) Projekt zbiorczych sieci kanalizacji sanitarnej w systemie podciśnieniowym w gminie Halinów – etap II miejscowości Hipolifów i Józefin						Branża		Data	
						sanitarna		01. 2008r.	
						Nr rejestracyjny			
Nazwa rysunku						I-PM/600/07			
SCHEMAT STUDZIENKI ZAWOROWEJ "3" w JEZDNI Z DWOMA WLOTAMI GRAWITACJI						Nr rysunku		Skala	
						6		1:25	