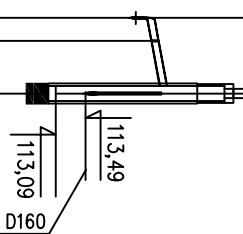
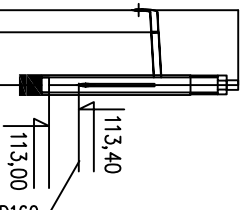


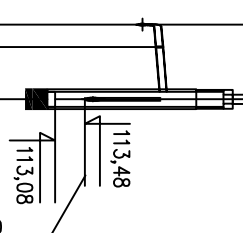
Włączenie przykanalika grawitacyjnego D160
Włączenie kanału grawitacyjnego D200



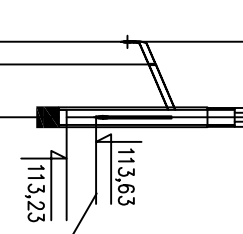
Włączenie przykanalika grawitacyjnego D160



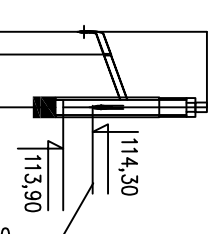
Włączenie przykanalika grawitacyjnego D160,



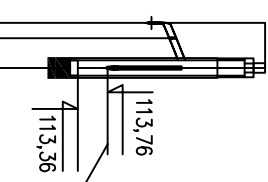
Włączenie kanału grawitacyjnego D200



Włączenie przykanalika grawitacyjnego D160



Włączenie kanału grawitacyjnego D200





Włączenie przykanalika grawitacyjnego D160
Włączenie kanału grawitacyjnego D200


POZIOM PORÓWNAWCZY	105.00	m	n.p.m.	TRÓJN. Proj.	ZAKŁ. STUD.
RZĘDNA TERENU ISTN.				115.87	115.87
RZĘDNA OSI KANAŁU				114.78	114.99
RZĘDNA DNA KANAŁU				114.92	114.99
ZAGŁĘBIENIE DNA KANAŁU				1.15 0.95 0.20	1.10 0.95 0.15
SPADKI, DŁUGOŚCI				2% 5.0/2.0	65% 5.0/2.0
ŚREDNICA, MATERIAŁ				PE D90 l=7.0m	
ODLEGŁOŚCI				0.0 4.0 7.0	0.0 4.0 7.0
HEKTOMETRY				11P	Z3 KZ1

 2TP 04 0	0.0			1.49	114.09	114.15	115.59	TRÖJ
	1.5	PE D90	3%	1.29	114.30	114.35	115.59	Proj
	1.5	L=5.0m	5.0	1.23	114.36	114.40		ZAKA
	3.5	5.0	1.11	114.48	114.53	115.59	STUD	
KZ								Proj

 3TP 75 0	0.0	PE Ø90 =5.0m 5.0	12% 5.0	1.37	114.13	114.18	115.50	TRÓJKA
	1.5			1.17	114.33	114.38	115.50	Proj.
	3.5			1.14	114.36	114.40		ZALKA
	5.0			1.11	114.39	114.44	115.50	STUD. Proj.

 4TP 06 KZ	0.0				1.40	114.17	114.23	115.58	TRÖ
	1.5	1.5	PE D90 L=5.0m	 17%	1.21	114.37	114.41	115.58	Proj
	1.5	3.5			1.17	114.41	114.46		ZAC
	5.0				1.11	114.47	114.52	115.58	STUD Proj

[illegible]

	0.0	PE D90 L=5,0m	$\frac{73\%}{5.0}$	1.67	114.13	114.18	115.80	TRÓJ
	1.5			1.47	114.33	114.38	115.80	Proj.
	1.5			1.36	114.44	114.49	ZAL	
	3.5			1.11	114.69	114.74	115.80	STUD
5.0								Proj.

7TP K27	0.0	1.57	114.29	114.35	115.86	TRJ
	1.0	1.37	114.49	114.55	115.88	Proj
	3.0	1.28	114.58	114.63	115.86	ZAL
	1.0	1.11	114.75	114.80		STUD
						Proj

TRÓJNIK REDUKCYJNY 110/90
Proj. połączenie z przewodem Ø0.11, Rz.o.=114.78
ZAKŁAMANIE TRASY POD KĄTEM 90°
PROJEKTOWNY USKOKW PROFILU
STUDNIA ZAWOROWA Z KREWÓW BETONOWYCH Ø1.0
Proj. połączenie z przewodem Ø0.16, Rz.o.=113.87
Proj. połączenie z przewodem Ø0.2, Rz.o.=113.87
Proj. połączenie z przewodem Ø0.16, Rz.o.=113.87

TRÓJNIK REDUKCYJNY 110/90
Proj. połączenie z przewodem $\varnothing 0.11$, Rz.o.=114.15
ZAŁAMANIE TRASY POD KĄTEM 89°
STUDNIA ZAWOROWA Z KRĘCÓW BETONOWYCH $\varnothing 1.0$
Proj. połączenie z przewodem $\varnothing 0.16$, Rz.o.=113.57

TRÓJNIK REDUKCYJNY 110/90
Proj. połączenie z przewodem $\varnothing 0.11$, Rz.o.=114.18
ZAŁAMANIE TRASY POD KĄTEM 88°
STUDNIA ZAWOROWA Z KRĘGÓW BETONOWYCH $\varnothing 1.0$
Proj. połączenie z przewodem $\varnothing 0.16$, Rz.o.=113.48

TRÓJNIK REDUKCYJNY 110/90
Proj. połączenie z przewodem $\varnothing 0.11$, Rz.o.=114.23
ZAŁAMANIE TRASY POD KĄTEM 87°

STUDNIA ZAWOROWA Z KŁĘGÓW BETONOWYCH $\varnothing 1.0$
Proj. połączenie z przewodem $\varnothing 0.2$, Rz.o.=113.58

TRÓJNIK REDUKCYJNY 110/90
Proj. połączenie z przewodem $\varnothing 0.11$, Rz.o.=114.04
ZAŁĄCZNIK TRASY POD KĄTEM 90°
STUDNIA ZAWOROWA Z KRĘGÓW BETONOWYCH $\varnothing 1.0$
Proj. połączenie z przewodem $\varnothing 0.16$, Rz.o.=113.71

TRÓJNIK REDUKCYJNY 110/90
Proj. połączenie z przewodem $\varnothing 0.11$, Rz.o.=114.18
ZAŁAMANIE TRASY POD KĄTEM 89°
STUDNIA ZAWOROWA Z KRĘGÓW BETONOWYCH $\varnothing 1.0$
Proj. połączenie z przewodem $\varnothing 0.2$, Rz.o.=114.40

TRÓJNIK REDUKCYJNY 110/90
Proj. połączenie z przewodem $\varnothing 11$, Rz.o.=114.35
ZŁĄCZANIE TRASY POD KĄTEM 94°
STUDNIA ZAWOROWA Z KŁĘGÓW BETONOWYCH $\varnothing 10$,
Proj. połączenie z przewodem $\varnothing 16$, Rz.o.=113.86
Proj. połączenie z przewodem $\varnothing 0,2$, Rz.o.=113.86

UWAGA

1. RUROCIĄGI UKŁADACZ NA PODSPŁCIE
Z PIASKU GR. MIN. 10 cm
 - WODOCIĄG ok. 1,7 m p.p.t.
 - PRZŁĄCZCE WODOCIOŚCIOWE ok. 1,6 m p.p.t.
 - KABLE ENERG. ok. 0,6 m p.p.t.
 - KABLE TEL. ok. 0,7 m p.p.t.

Spółka z o.o. PROKOM 00-718 Warszawa ul. Compendio 71 tel. 601-45-12, 601-45-13 fax. 601-46-26	Funkcja	Imię i nazwisko	Nr uprawnień	Podpis
	Projektował	mgr	MZ/6500/7005/06	
	Opracował	Inż. Urszula Karlicka	-	
	Sprawdził		Wd-31/99	

Temat (Obiekt)	Projekt zbiorników sieci kanalizacji sanitarnej w systemie podciśnieniowym w gminie Halinów – etap II dla miejscowości Halinów i Józefin, zadanie 2f	
	Bronza	Data
	sanitarno	01. 2008r.
	Nr referencyjny	

Spółka z o.o. PROKOM 00-718 Warszawa ul. Compendio 71 tel. 601-45-12, 601-45-13 fax. 601-46-26	Funkcja	Imię i nazwisko	Nr uprawnień	Podpis
	Projektował	mgr	MZ/6500/7005/06	
	Opracował	Inż. Urszula Karlicka	-	
	Sprawdził		Wd-31/99	

Spółka z o.o. PROKOM 00-718 Warszawa ul. Compendio 71 tel. 601-45-12, 601-45-13 fax. 601-46-26	Funkcja	Imię i nazwisko	Nr uprawnień	Podpis
	Projektował	mgr	MZ/6500/7005/06	
	Opracował	Inż. Urszula Karlicka	-	
	Sprawdził		Wd-31/99	