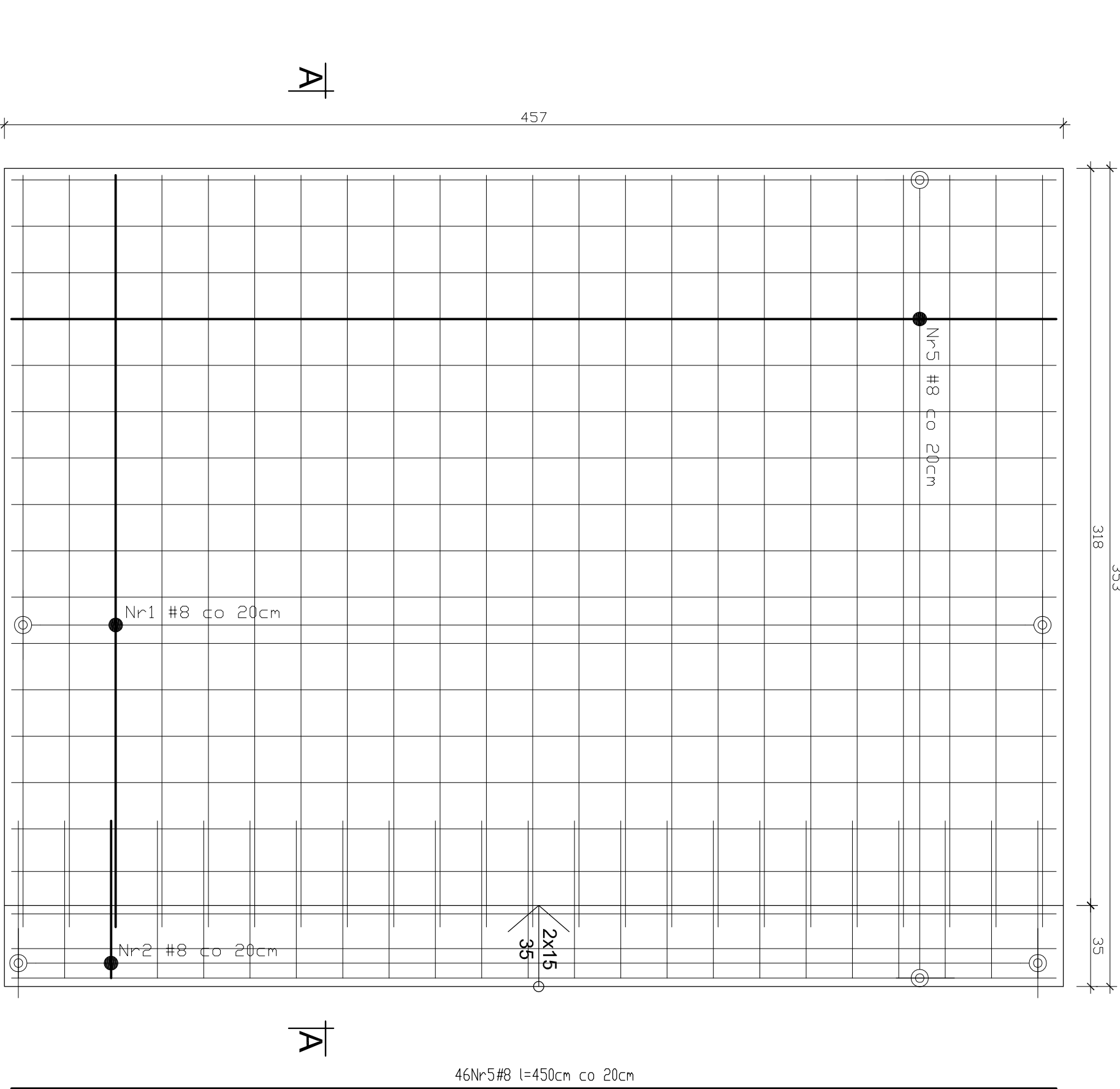
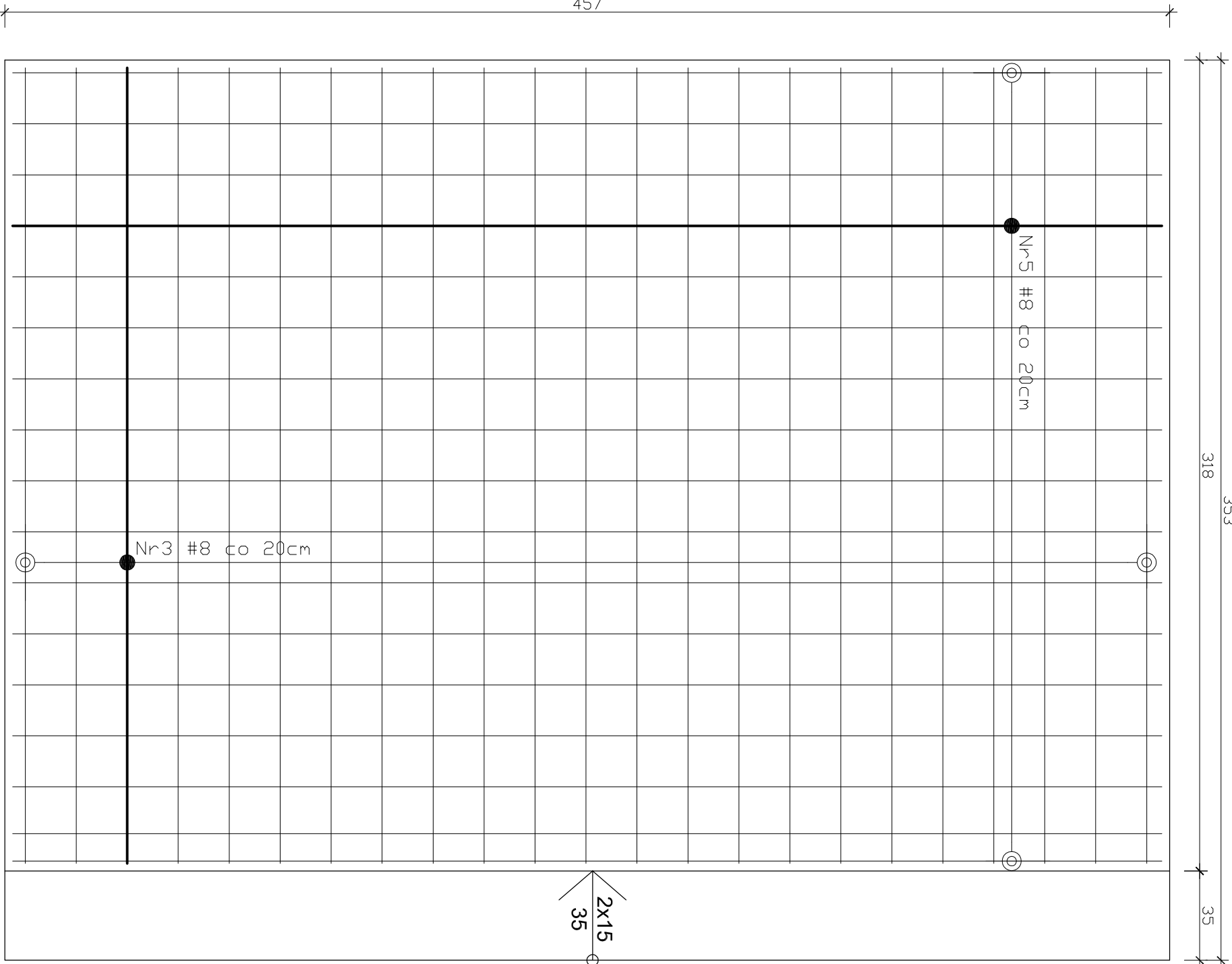


Zbrojenie dolne



Zbrojenie górne



WYKAZ STALI: Schody zewnętrzne								
Nr pręta	Średnica pręta Ø [mm]	Długość 1 pręta [cm]	Ilość [szt.]	A-0 [m]		A-IIIN [m]		
				Ø6	Ø8	Ø12	Ø16	
1	8	330	23		75,90			
2	8	160	23		36,80			
3	8	330	23		75,90			
4	8	100	23		23,00			
5	8	450	46		207,00			
6	6	70	18		12,60			
Długość razem					12,60	418,60		
Ciężar jednostkowy					0,222	0,395	0,888	1,578
Ciężar RAZEM szt.1					2,80	165,35		

- UWAGI:**
- Rysunek rozpatrywać łącznie z rysunkami architektonicznymi.
 - Humus, grunty nasycone i gliny plastyczne (I=0,25) winny być wybrane i zastąpione płaskim stabilizowanym cementem (I=0,98) lub chudym betonem.
 - Prace związane z wykonywaniem fundamentów wykonywać ostrożnie ze względu na możliwe istniejące obiekty lub urządzenia.
 - Uwaga: Przed realizacją prac fundamentowych, grunty przed betonowaniem dokładnie betonowi winien być odebrany przez Inspektora Nadzoru i przez geotechnika.
 - Pod schody zewnętrzne i podchyłnie dla osób niepełnosprawnych należy zagęścić grunt warstwami po 20cm do wskaźnika zagęszczenia I=0,98.
 - Przez cały czas prowadzenia prac fundamentowych nie należy dopuścić do nawodnienia wykopu oraz zabezpieczyć go przed napływem wód opadowych.
 - Pręty podłużne ław łączyć na długości i w narożach na zakład min. 45d
 - Wszystkie powierzchnie stykające się z gruntem należy izować abizolem R+2P

BETON C20/25 [B25]
STAL ØA-0 /SI0S/
STAL #A-IIIN [20G2VY]
Otulina 30mm

JEDYNOŚĆ PROJEKTOWA:			
ATB-PROJEKT			
<i>Tomasz Baliński</i>			
Firma Projektowa - Budowlana			
Radom, ul. Bieżaneczna 3 lok.118			
tel./78x48/263102 tel.609841351			
RODZAJ INWESTYCJI			
BUDOWA SALI GIMNASTYCZNEJ I LACZNIENIA, ZAPLECZEM SZKOLNYM ORAZ ZESPOŁE SZKOLNO-PRZEDSZKOLNYM W GIBULI, GMINA HALINÓW			
INWESTOR:			
Gmina Halinów, ul. Spółdzielcza 1, 05 - 074 Halinów			
ADRES INWESTYCJI:			
05-074 Halinów, ul. Mostowa 61 dz. nr ewid. 164/2, Cisie, gm. Halinów Obręb 0004, Cisie			
STADIUM:			
PROJEKT WYKONAWCZY			
TEMAT RYSUNKU:			
SCHODY ZEWNĘTRZNE			
BRANŻA:			
KONSTRUKCJE			
PROJEKTANT:			
mgr inż. Andrzej Dąbek			
MAC2006/PROK06			
SPRAWDZAJĄCY:			
mgr inż. Wiesław Nędra			
MAC2006/PROK06			
PROJEKT OBIĘTY OCHRONĄ PRAWA WZROSTAJĄCYM O OCHRONIE PRAW AUTORSKICH			
DATA WYKONANIA:			
1.2013			
SKALA RYSUNKU:			
1:20			
RYSUNEK			
8/KW			