

INWESTOR
Gmina Halinów ul. Spółdzielcza 1 05-074 Halinów

TEMAT OPRACOWANIA: **Projekt stałej organizacji ruchu**

na drodze gminnej nr 221406W (ul. Sienkiewicza) i nr 221405W (ul. Prusa) w miejscowości
Halinów gmina Halinów

BRANŻA: Inżynieria ruchu

DATA OPRACOWANIA : 03.2015r.

Projektant	Podpis
mgr inż. Mariusz Kozera	

Zawartość opracowania

OPIS ORGANIZACJI RUCHU

1. Dane ogólne
2. Dane wyjściowe
3. Opis oznakowania
 - 3.1. Stan istniejący
 - 3.2. Stan projektowany
4. Stosowanie urządzeń bezpieczeństwa ruchu

ZESTAWIENIE OZNAKOWANIA

CZEŚĆ RYSUNKOWA

Opis organizacji ruchu

1. Dane ogólne

Przedmiotem opracowania jest projekt stałej organizacji ruchu na drodze gminnej nr 221406W (ul. Sienkiewicza) i 221405W (ul. Prusa) w miejscowości Halinów gmina Halinów.

2. Dane wyjściowe

1. Zalecenia Inwestora
2. Ustawa z dnia 20 czerwca 1997r – Prawo o ruchu drogowym.
3. Rozporządzenie Ministra Infrastruktury oraz Spraw Wewnętrznych i Administracji z dnia 31 lipca 2002r w sprawie znaków i sygnałów drogowych.
4. Rozporządzenie Ministra Infrastruktury z dnia 3 lipca 2003r w sprawie szczegółowych warunków technicznych dla znaków i sygnałów drogowych oraz urządzeń bezpieczeństwa ruchu drogowego i warunków ich umieszczania na drogach.
5. Własne obserwacje i pomiary
6. Projekt przebudowy ul. Sienkiewicza i ul. Prusa

3. Opis oznakowania

3.1. Stan istniejący

W chwili obecnej pas drogowy ul. Sienkiewicza jest uporządkowany. Nawierzchnia na drodze gminnej (ul. Sienkiewicza) jest nieutwardzona (nawierzchnia gruntowo-żwirowo-tłuczniowa). Szerokość pasa drogowego wynosi średnio 10m. Ruch pojazdów na ul. Sienkiewicza jest mały i wynosi około 50 poj./h.

W chwili obecnej pas drogowy ul. Prusa jest uporządkowany. Nawierzchnia na drodze gminnej (ul. Prusa) jest nieutwardzona (nawierzchnia gruntowo-żwirowa). Szerokość pasa drogowego wynosi średnio od 8 do 10m. Ruch pojazdów na ul. Prusa jest mały i wynosi około 20 poj./h.

3.2. Stan projektowany

W związku z przebudową ul. Sienkiewicza i Prusa polegającej na wykonaniu ciągów pieszo-jezdnych (utwardzeniu w/w ulic) należy wprowadzić stałą organizację ruchu.

Projekt obejmuje stałą organizację na obydwu ulicach łącznie ze względu na wprowadzenie ruchu jednokierunkowego na ul. Prusa i części ul. Sienkiewicza.

Oznakowanie przedstawione jest na rysunku stałej organizacji ruchu.

Oznakowanie zostanie wprowadzone do końca października 2015r.

4. Stosowanie urządzeń bezpieczeństwa ruchu

Znaki użyte do stałej organizacji ruchu powinny odpowiadać znakom z grupy znaków średnich. Znaki powinny być pokryte materiałem odblaskowym na całej powierzchni. Znaki należy umieszczać na wysokości 2,2 m mierząc od poziomu podstawy do dolnej

krawędzi znaku oraz w odległości minimum 0,5 metra od krawędzi jezdni w miejscach wskazanych na rysunkach.

Oznakowanie poziome powinno charakteryzować się:

- dobrą widocznością w ciągu całej doby
- wysokim współczynnikiem odbłyśkowości
- odpowiednią szorstkością, zbliżoną do szorstkości nawierzchni
- odpowiednim okresem trwałości
- odpornością na ścieranie i zabrudzenia

Do oznakowania poziomego można stosować tylko materiały atestowane.

Zestawienie oznakowania

Znak	Symbol	Ilość
Znak	D - 1	4 szt.
Znak	D - 41	3 szt.
Znak	D - 40	3 szt.
Znak	A - 6b	1 szt.
Znak	A - 6c	1 szt.
Tabliczka	T - 1 „25m”	7 szt.
Znak	A 11	7 szt.
Znak	B - 20	1 szt.
UBR	U - 16c	6 szt. (5,0m)
Linie	P - 25	13,92 m ²
Znak	C - 2	2 szt.
Znak	B - 2	2 szt.
Znak	D - 3	1 szt.
UBR	U - 12c	4 szt.
Znak	B - 21	1 szt.
Znak	B - 22	1 szt.



Długa Szlachecka

Mrowiska

Kazimierów

Krzewina

HALINÓW

Hipolitów

Cisie

Stary Konik

Szosa Minska

Stęfanów

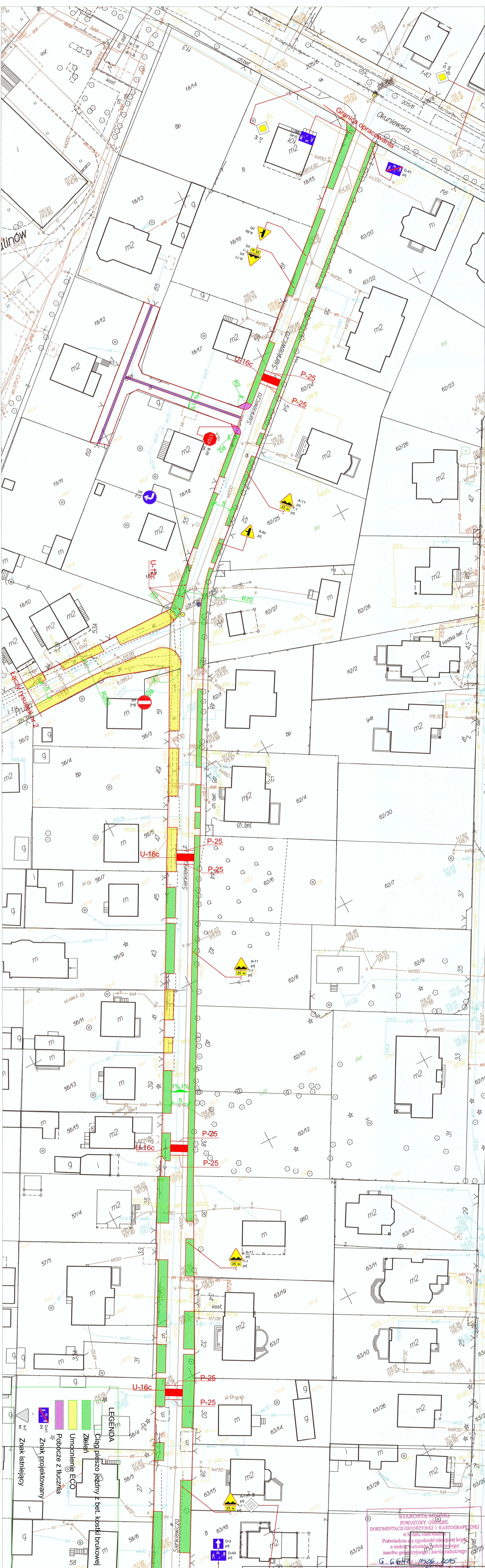
Brzeziny

Wiegolas Brze:

gmin

Góry
Warszawskie

MAPA ZASADNICZA BEZ SPRAWDZENIA W TERENIE
Powiat miński Miasto 141207_4, Halinów
Działka numer: 59 Skala : 1 : 500

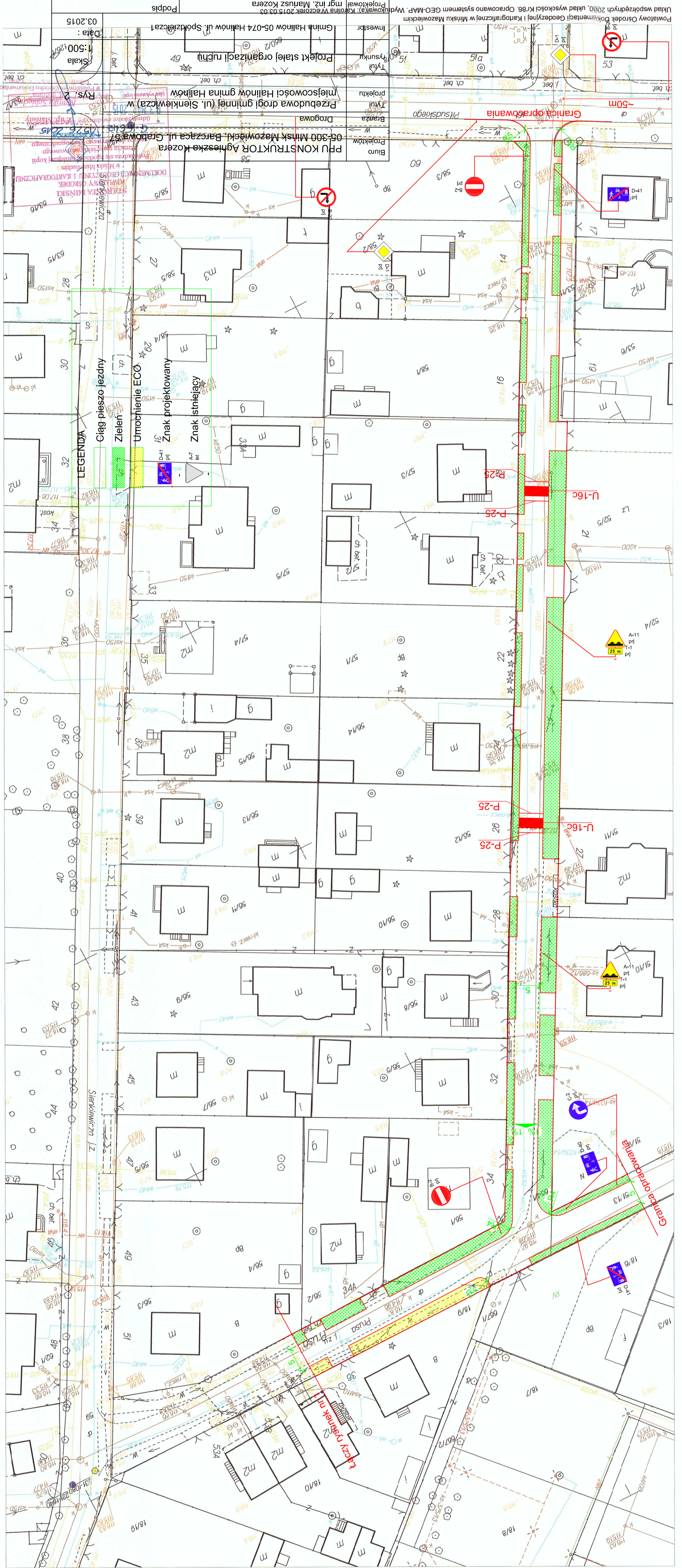


LEGENDA

	Znak istniejący
	Znak projektowany
	Pobocze z tuszczila
	Umocnienie ECO
	Zieleń
	Ciągi pieszko jezdny z bet. kostki brukowej

STAROSTA MIĘSKI
 POWIATOWY OŚRODEK
 DOKUMENTACJI GEODEZYJNEJ I KARTOGRAFICZNEJ
 w Mińsku Mazowieckim
 Poświadczam zgodność niniejszej kopii
 z treścią oryginalnych i kartograficznego
 zasobu geodezyjnego i kartograficznego
G. G. 6.6.17.4.1526.2015
 (datywnyktor ewidencji zmian)

Biuro Projektow	PPU KONSTRUKTOR Agnieszka Kozera 05-300 Mińsk Mazowiecki, Barcząca ul. Grabowa 57	Rys. 1
Branża	Drogowa	
Tytuł projektu	Przebudowa drogi gminnej (ul. Sienkiewicza) w miejscowości Halinów gmina Halinów	
Tytuł rysunku	Projekt stałej organizacji ruchu	Skala 1:500
Powiatowy Ośrodek Dokumentacji Geodezyjnej i Kartograficznej w Mińsku Mazowieckim Układ współrzędnych 2000, układ wysokości Kr86. Opracowano systemem GEO-MAP. Wydruk	Investor Gmina Halinów 05-074 Halinów ul. Spółdzielcza 1	Data : 03.2015
Projektował	mgr inż. Mariusz Kozera	Podpis



Urząd Współrzędnych 2000, układ wysokości Kr 86. Opracowano systemem GEO-MAP. Wyszukiwanie: Kartografia i Kartograficzne w Mińsku Mazowieckim	Projektował: mgr inż. Karolina Węzorek 2015.03.03	Podpis:
Powiatowy Ośrodek Dokumentacji Geodezyjnej i Kartograficznej w Mińsku Mazowieckim	Projektant: mgr inż. Karolina Węzorek 2015.03.03	
Przebudowa drogi gminnej (ul. Sienkiewicza) w miejscowości Halinów gmina Halinów	Tytuł projektu: Projekt stacji organizacji ruchu	
Brzoza Ptuśka	Projektant: mgr inż. Karolina Węzorek 2015.03.03	
05-300 Mińsk Mazowiecki, Barczaka ul. Grabowa 67	Projektant: mgr inż. Karolina Węzorek 2015.03.03	
PJU KONSTRUKTOR Agnieszka Kozera	Projektant: mgr inż. Karolina Węzorek 2015.03.03	
Barczaka ul. Grabowa 67	Projektant: mgr inż. Karolina Węzorek 2015.03.03	
Gmina Halinów 05-074 Halinów ul. Spółdzielca 1	Projektant: mgr inż. Karolina Węzorek 2015.03.03	
Investor: Gmina Halinów 05-074 Halinów ul. Spółdzielca 1	Projektant: mgr inż. Karolina Węzorek 2015.03.03	
Tytuł projektu: Projekt stacji organizacji ruchu	Projektant: mgr inż. Karolina Węzorek 2015.03.03	
Skala: 1:500	Projektant: mgr inż. Karolina Węzorek 2015.03.03	
Data: 03.2015	Projektant: mgr inż. Karolina Węzorek 2015.03.03	