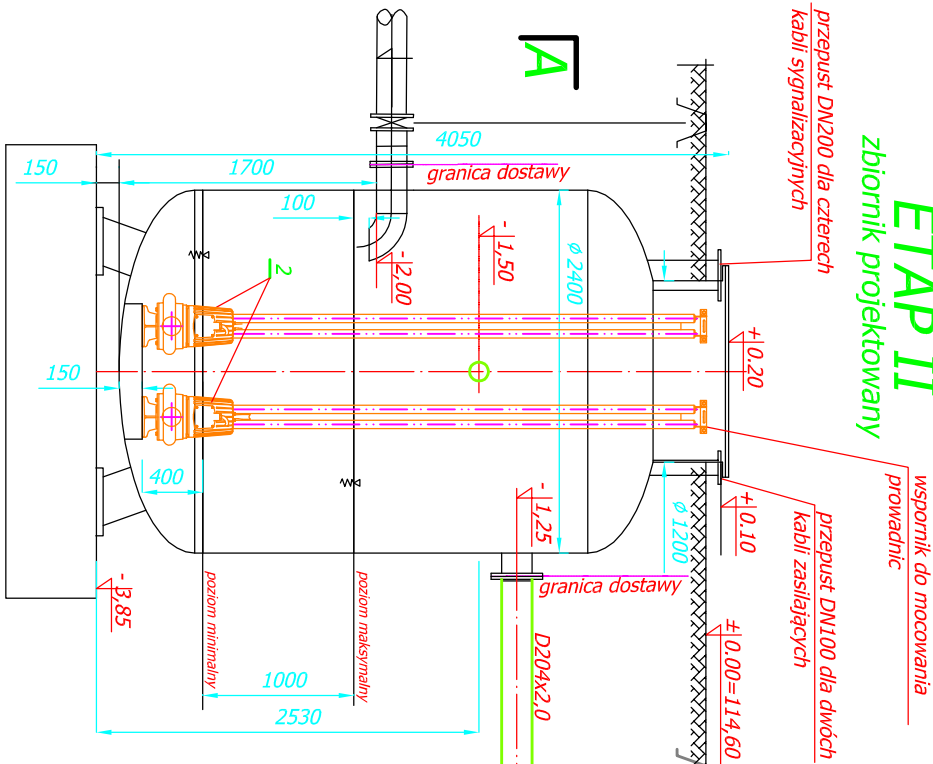
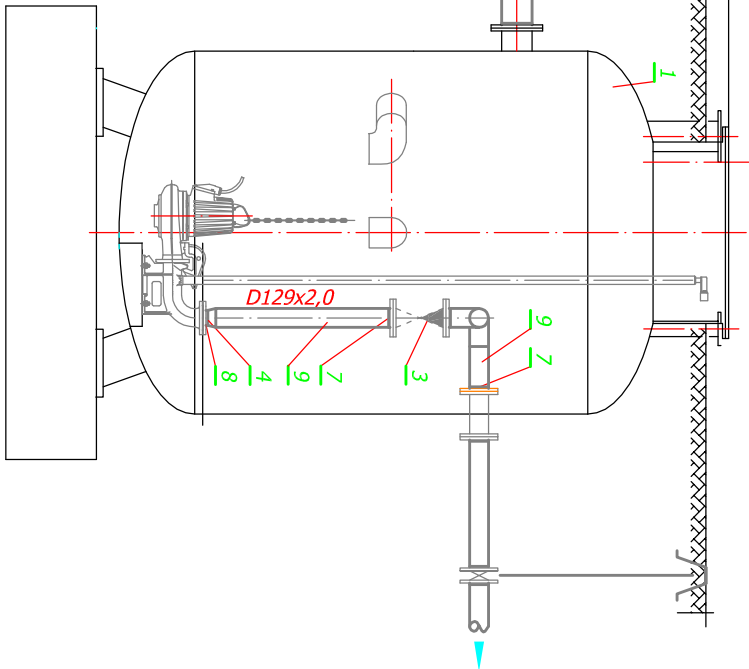


ETAP II
zbiornik projektowany

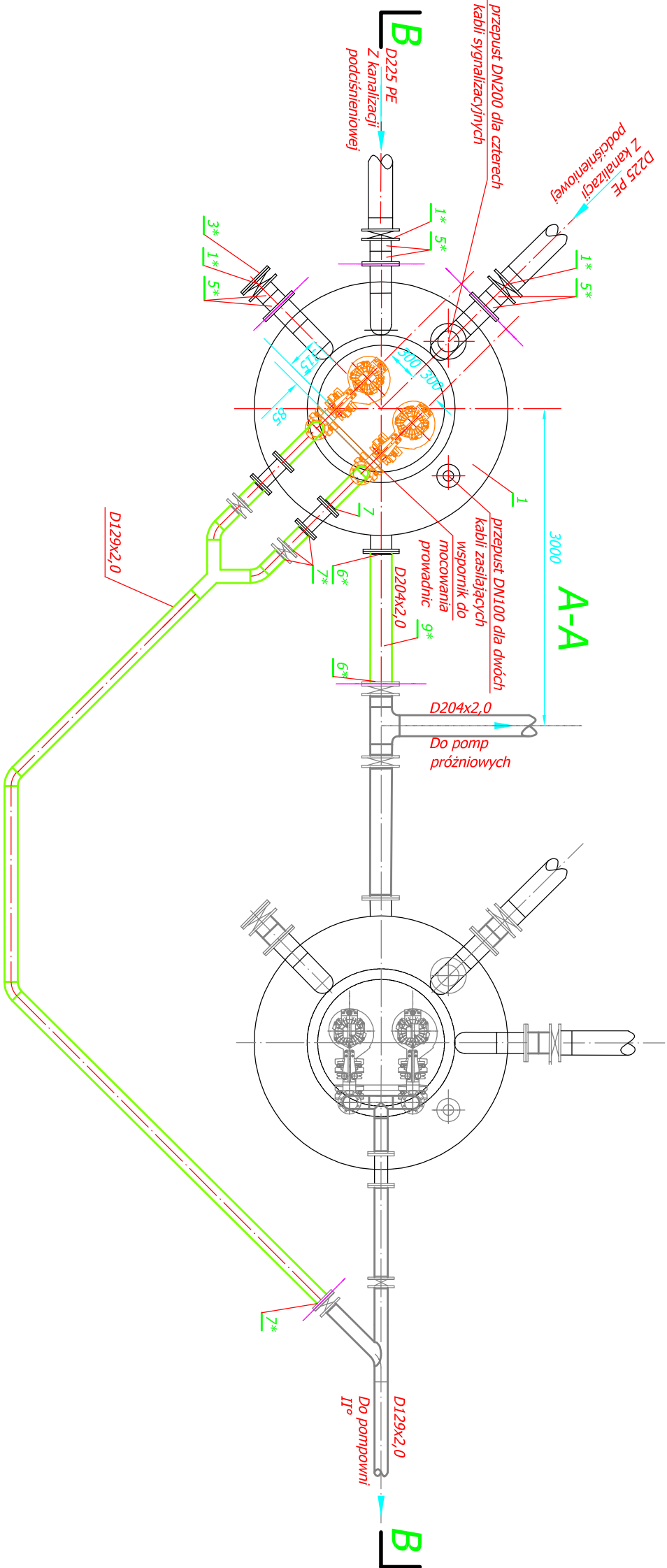


B-B



ETAP I
zbiornik istniejący

A



URZĄDZENIA, ARMATURA, RURY I KształTKI W RAMACH DOSTAWY
WRAZ ZE ZBIORNIKIEM

1. ZBIORNIK PODCIŚNIENIOWY ϕ 2400 mm, H=4050 mm	szt.	1
2. POMPA ZATAPIALNA Q=15 l/s, H=10 m (NPSH=max 2,5m)	szt.	2
3. ZAWÓR ZWRÓTNY DN125	szt.	2
4. ZWĘŻKA D129x2,0/104x2,0 K.O.	szt.	2
5. TRÓJNIK D129x2,0/129x2,0 K.O. (wykonanie warsztatowe)	szt.	1
6. KOLANO D129x2,0 K.O.	szt.	2
7. WYWIDKA D129x2,0 K.O.+LUŻNY KOŁNIERZ	szt.	5
8. WYWIDKA Z KO.O D104x2,0	szt.	2
9. RURY K.O. D129x2,0	mb	3,50

granica
dostawy zbiornika

ARMATURA I KształTKI POZA DOSTAWĄ ZBIORNIKA

1*. ZASUWA NOŻOWA DN200 Z OBRUDOWĄ I SKRZYNKĄ ULICZNA DO ZASUW	szt.	5
2*. ZASUWA NOŻOWA DN125 Z OBRUDOWĄ I SKRZYNKĄ ULICZNA DO ZASUW	szt.	2
3*. KOŁNIERZ ZAŚLEPIAJĄCY DO RUR DN200 PN10	szt.	1
4*. KOŁNIERZ ZAŚLEPIAJĄCY DO RUR DN125 PN10	szt.	1
5*. TULEJA KOŁNIERZOWA D225 PE+LUŻNY KOŁNIERZ	szt.	6
6*. WYWIDKA D204x2,0+LUŻNY KOŁNIERZ	szt.	4
7*. WYWIDKA D129x2,0+LUŻNY KOŁNIERZ	szt.	4
8*. TRÓJNIK Z K.O. RÓWNOPRZETŁOITY D204x2,0	szt.	1
9*. RURY Z K.O. D204x2,0	mb	1,50
10*. RURY Z K.O. D129x2,0	mb	11,00

kolorem szarym oznaczono istniejący
zbiornik wraz z osprzętem

INWESTOR: Gmina Halinów ul. Spółdzielcza 1; 05-074 Halinów	
WYKONAWCA: EKOPROJEKT Kowal Wojciech 21-002 Jastków; Smugi 27J; tel. 691401520; mail kowal_w@onet.eu	
Nazwa dokumentacji	Budowa zbiornika podciśnieniowego dla pompowni próżniowo tłocznej w Hipolipowie
Stadium Branża	Projekt Budowlano-wykonawczy
Tytuł rysunku	Zbiornik próżniowy - technologia
Projektant	mgr inż. Wojciech Kowal
Data	IX 2011
Skala	1:50
Nr rys.	3
upr. nr LUB/0063/POOS/07	