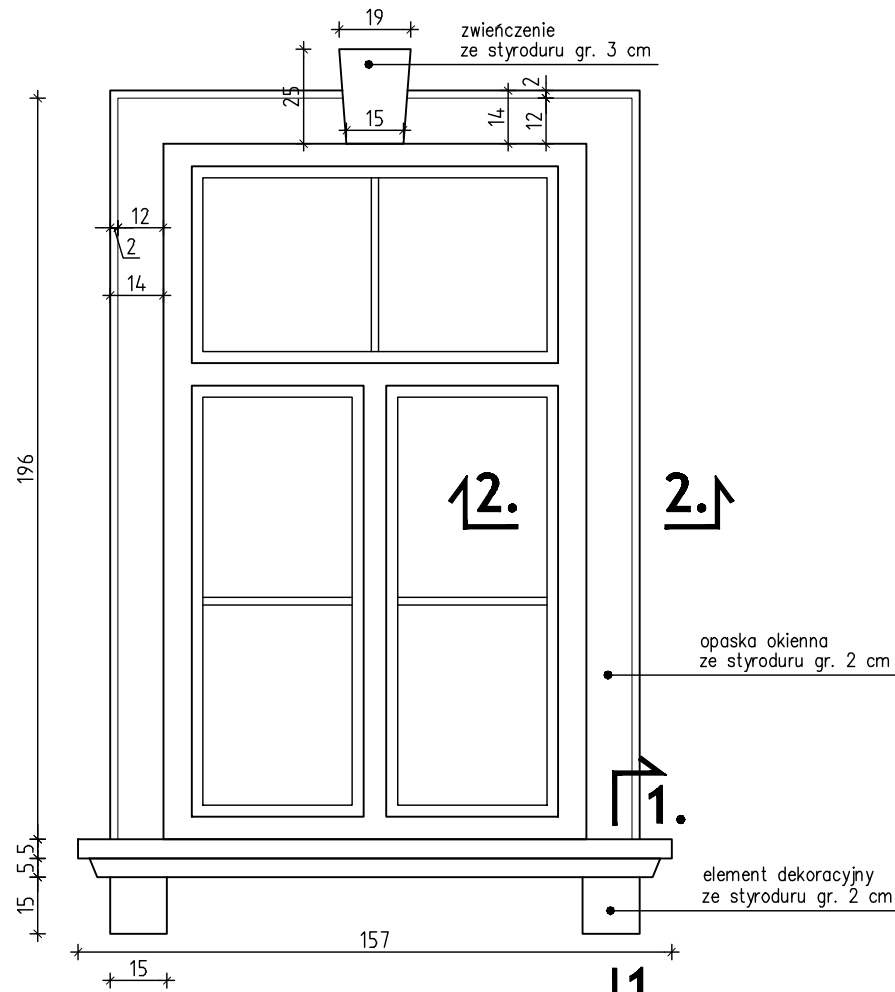
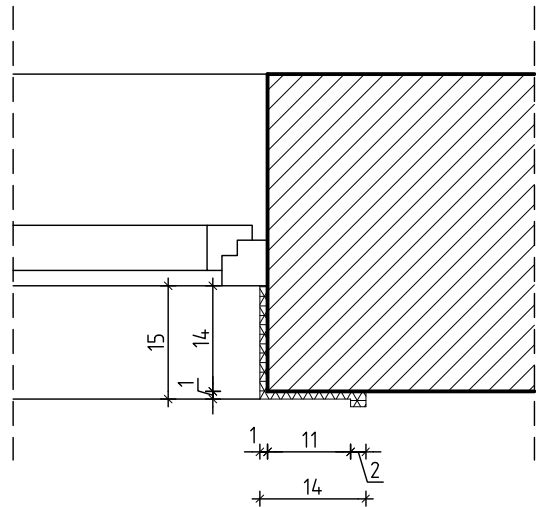


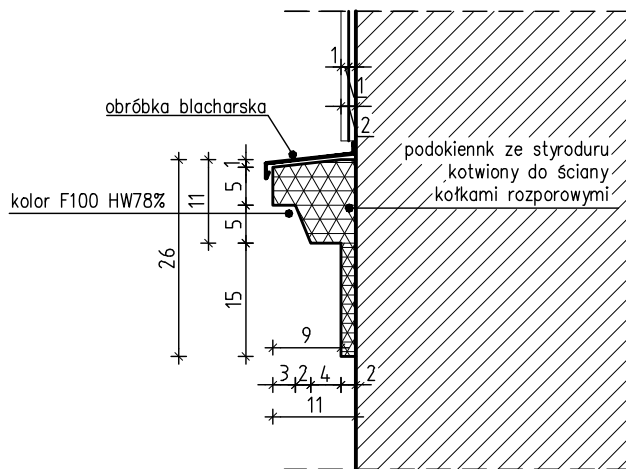
BALUSTRADA ŻELIWNA  
SKALA 1:10



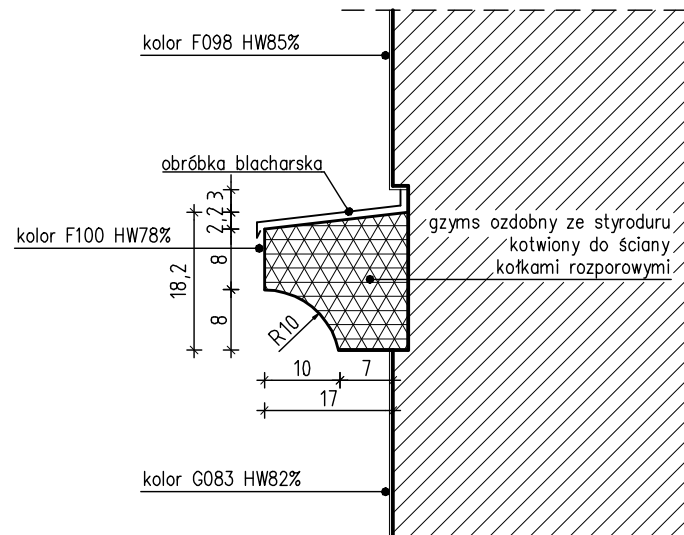
OPASKA OKIENNA  
SKALA 1:20



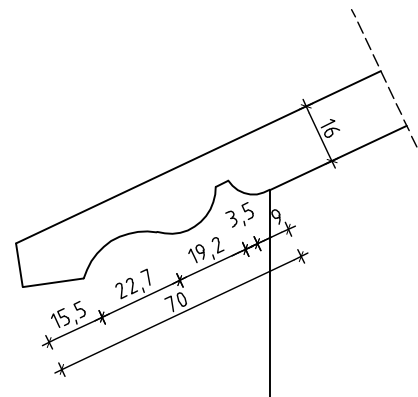
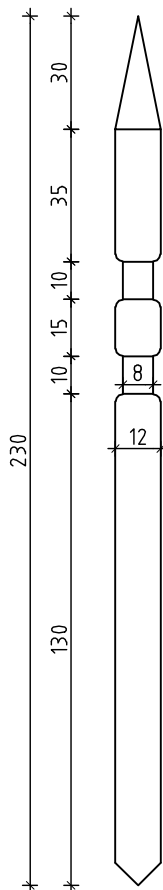
DETAL OPASKI OKIENNEJ (2-2)  
SKALA 1:10



PODOKIENNIK (1-1)  
SKALA 1:10



GZYMS  
SKALA 1:10



ZAKOŃCZENIE KROKWI  
SKALA 1:20

ZWIŃCZENIE SZCZYTU  
SKALA 1:20

pracownia projektowa <b>ARCHITRIADA</b> e-mail: <a href="mailto:pracownia@architriada.eu">pracownia@architriada.eu</a> 05-800 Pruszków ul. Czerwonych maków 11	
Inwestycja: <b>REMONT I MODERNIZACJI DOMU KULTURY W HALINOWIE</b>	
obiekt: <b>BUDYNEK GŁÓWNY DOMU KULTURY</b>	
lokalizacja: <b>Halinów ul. 3-Maja, działka nr ew. 414/1</b>	
Inwestor: <b>Gmina Halinów</b> <b>05-074 Halinów, ul. Spółdzielcza 1</b>	
faza: <b>PROJEKT BUDOWLANO-WYKONAWCZY</b>	
nazwa rysunku: <b>DETALE</b>	
projektant: arch. Marzena Szambelan uprawnienia nr Wa-461/01 arch. Iwona Soczyńska	podpis:
branża: <b>ARCHITEKTURA</b>	nr rysunku: <b>18.</b>
data: <b>kwiecień 2008</b>	skala: <b>1:50</b>