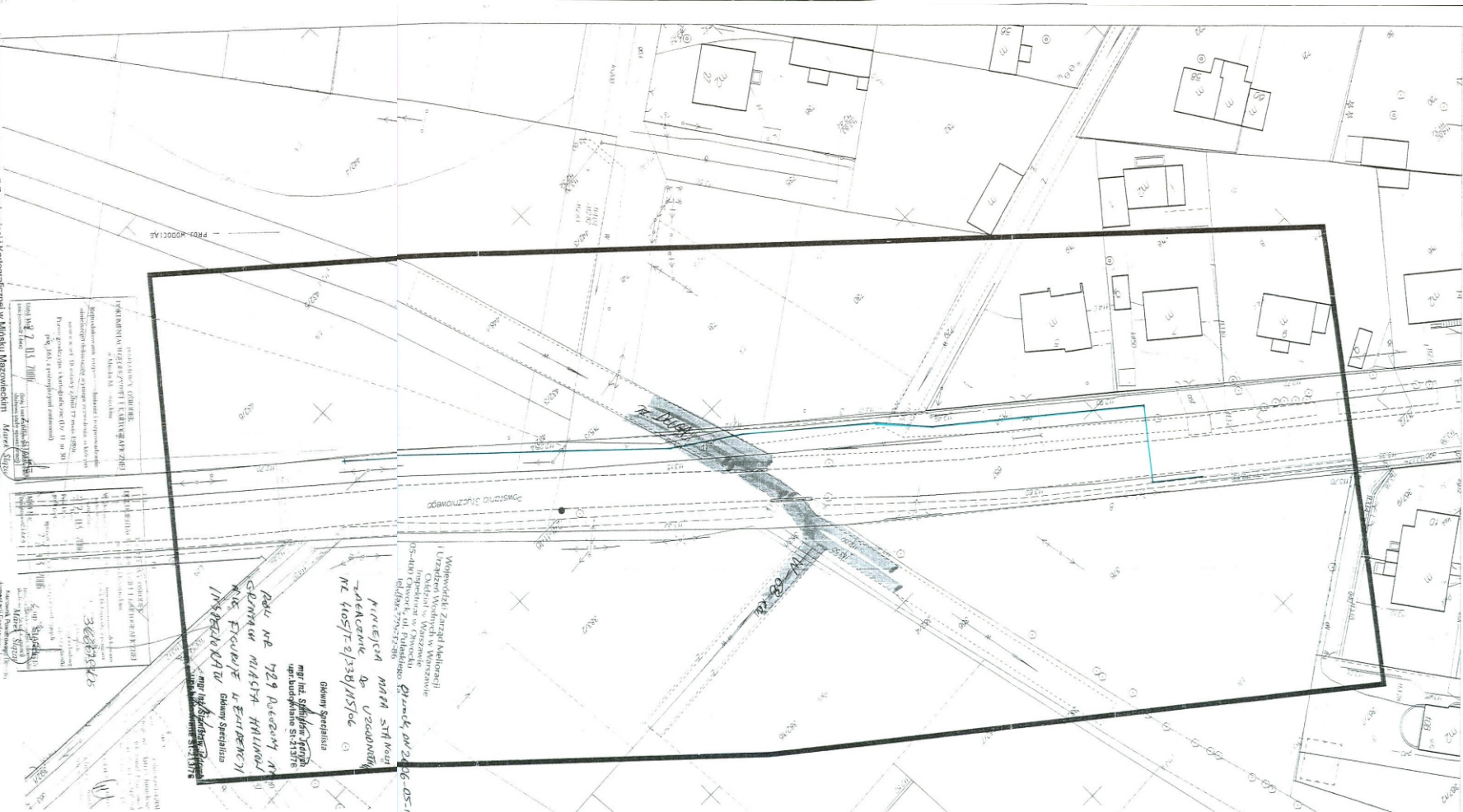


MAPA DO CELÓW PROJEKTOWYCH
Powiat miński, Miasto: Hajnów, dz. 657

Wskazana polska oznaczeniowego
 zakwalifikował istniejącą jeść
 według stanu na dzień 10.03.2016 r.
 w granicach wykreślonej lokalizacji!
 Nie wyłącza się istnienia w terenie
 innych obiektów, które nie
 zostały objęte do inwestycji!



PROJEKTOWY OBRĘBEK
 TERENOWA WYKAZUJĄCY I KRYTERIA
 Reprezentacja w projekcie – planuje i wypracowane
 przedstawienie planu inwestycji w terenie.
 Planuje i wypracowane (D) i (M) 30
 Planuje i wypracowane (D) i (M) 30
 Planuje i wypracowane (D) i (M) 30

Województwo Zielona Góra
 Urządzeń Wodociągowej
 Instalacji w Warszawie
 05-400 Opatów, ul. Piłsudskiego
 tel./fax 22-72-72-900

mgr inż. Sławomir Jędrzejak
 mgr inż. Sławomir Jędrzejak
 mgr inż. Sławomir Jędrzejak

Województwo Zielona Góra
 Urządzeń Wodociągowej
 Instalacji w Warszawie
 05-400 Opatów, ul. Piłsudskiego
 tel./fax 22-72-72-900

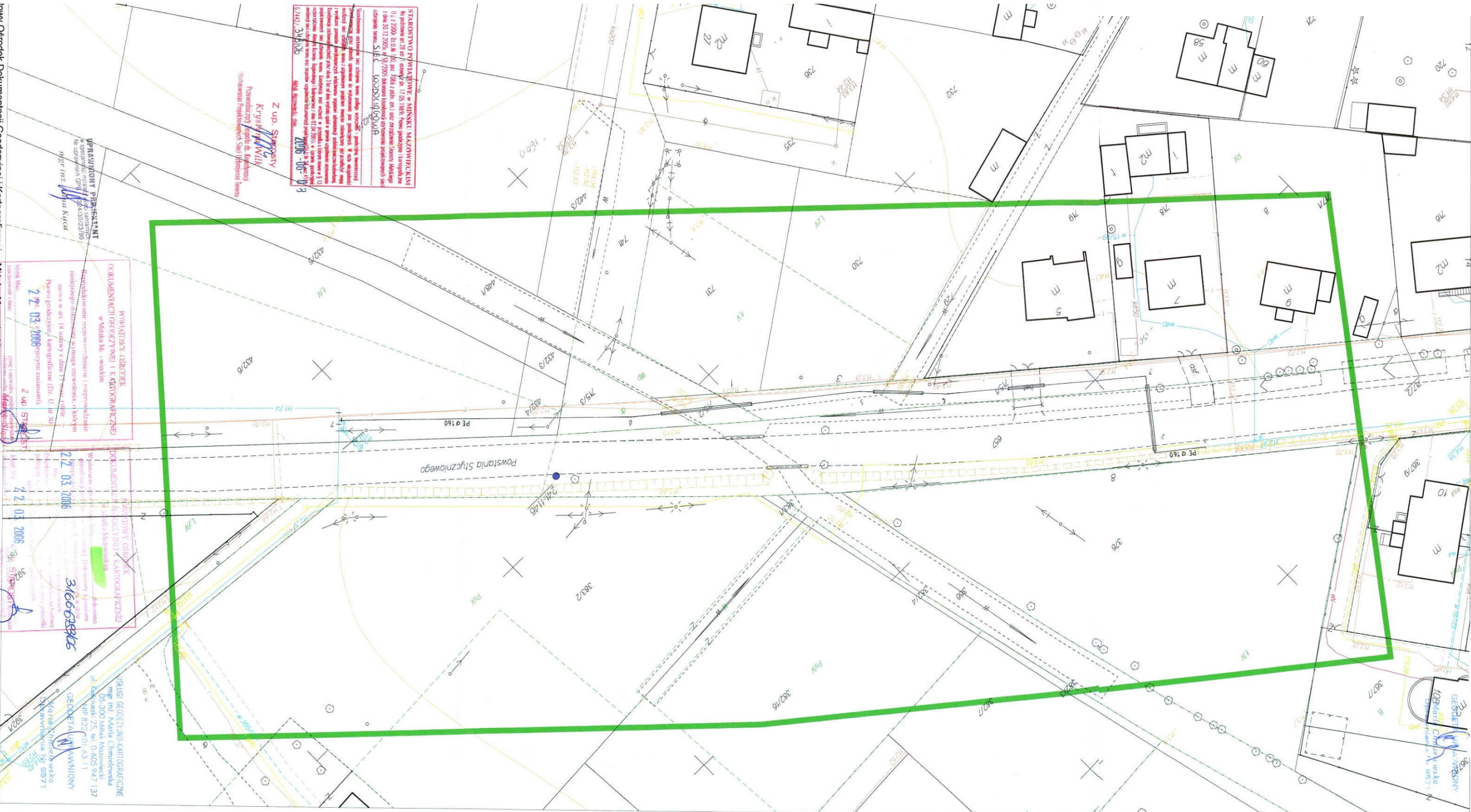
mgr inż. Sławomir Jędrzejak
 mgr inż. Sławomir Jędrzejak
 mgr inż. Sławomir Jędrzejak

PA DO CELÓW PROJEKTOWYCH
miński, Miasto: Halinów, dz. 657
a : 1: 500 (mapa numeryczna)

Wykonawca pomiaru uzupełniającego zaktualizował istniejącą treść mapy według stanu na dzień 10.03.2006 r. w granicach wykazanej aktualizacji. Nie wykluca się istnienia w terenie urządzeń podziemnych, które nie zostały zgłoszone do inwentaryzacji.

WYKAZ WSPÓŁRZĘDNYCH

Nr	X	Y
2	-1462.80	24251.50
3	-1493.90	24242.90
4	-1517.20	24271.40
5	-1528.70	24282.40
6	-1554.45	24315.60
7	-1591.30	24354.15



STARIYSTWA WYMIAROWE W MIŃSKU MAZOWIECKIM
 Niponulone nr 78 nr 1775
 ul. 27008, 01-146 Mińsk Maz. tel. 024-644-30-30
 i data 30.12.2006, 4-9/2005 składowo licencjonowane przez Urząd Marszałkowski Województwa Mazowieckiego
 ul. Lipowa 10A, 01-002 Warszawa
LODZKIAGROURB

Z up. **Stanisław Krysiński**
 Przewodniczący Komisji ds. Kartografii
 Urzędnicza Prezydium Powiatowego Sądzińskiego Samorządu

URZĄDOWY PRZYSZKAZIANT
 Wsparcie mapy GIS z satelitarnymi
 i fotograficznymi zdjęciami (GSD 25cm/300m)
 mgr inż. **Marek Kuciel**

PRYWATNY KASZUBEK
DOKUMENTACJA PRZEPEZYNIENIA I KARTOGRAFICZNE
 w Mińsku M. - wiodącym
 Rozpracowanie rozszerzenie i reorganizacja
 niniejszego istniejącego wolumenu zawartości, z którego
 mowa w art. 18 ustawy z dnia 17 maja 2006 r.
 Prawo geodezyjne/kartograficzne (Dz. U. nr 30)

Z up. **Stanisław**
 27.03.2006

PROJEKTOWY OŚWIATKI
DOKUMENTACJA GEODEZYJNA I KARTOGRAFICZNA
 w Mińsku Mazowieckim
 Wykonawca:
 27.03.2006
 3166623362

BIURO GEODEZYJNO-KARTOGRAFICZNE
 mgr inż. **Marek Chmielowski**
 al. Kosińskiego 25, tel. 0-602 947 137
 NIP 627 01-63 1-11
GEODETA
 Karta Chmielowski
 Chmielowski 25, 05-571

biuro Odrodek Dokumentacji Geodezyjnej i Kartograficznej w Mińsku Mazowieckim
 owano systemem GEO-MAP - Wydrukowa(e) : Justyna Bochenńska 2006.03.20