

STAROSTWO POWIATOWE  
w Mińsku Mazowieckim  
Referat Architektury i Budownictwa  
ul. Spółdzielcza 1, 05-074 Halinów

## PROJEKT BUDOWLANY

### BUDOWY LINII OŚWIETLENIA DROGOWEGO ULIC KRUCZEJ I NADRZECZNEJ WE WSI BUDZISKA GMINA HALINÓW DROGI GMINNE

Niniejszy projekt budowlany  
zatwierdzony został decyzją  
Starosty Mińskiego z dnia

01.12.2010 r. II 4351-404/2010

Zup STAROSTY

Kraus Michael  
Włodarczyk

Branża : elektryczna

Inwestor : GMINA HALINÓW

Zgodnie z art. 20 ust.4 – Prawa budowlanego (Dz. Nr 207 z 2003 poz. 2016 z późniejszymi zmianami)  
Oświadczam jako projektant że projekt ten opracowano zgodnie z obowiązującymi przepisami oraz  
zasadami wiedzy technicznej.

Projektował :

PROJEKTANT

mgr inż. Józef Fylzanowski  
Uprawn. bud. projekt. Nr 546/63

mgr inż. Andrzej Sokołik  
UPRAWNIENIA BUDOWLANE  
do projektowania i kierowania robotami budowlanymi  
bez ograniczeń w specjalności instalacyjnej w zakresie  
sieci, instalacji i urządzeń elektrycznych i elektroenergetycznych  
nr ew. MAZ/0305/PWOE/04

PAŹDZIERNIK 2010

### Zawartość projektu budowlanego

1. strona tytułowa
2. warunki techniczne zasilania
4. opinia ZUD z załącznikiem
5. opis techniczny projektowanych urządzeń
6. zestawienie materiałów na budowę
7. plan trasy projektowanych urządzeń
8. schemat ideowy zasilania

PGE Dystrybucja Warszawa – Teren Sp. z o.o.  
Rejon Energetyczny Otwock  
05-400 Otwock  
ul. Warszawska 27  
tel. 0-22 778-28-20 fax. 0-22 778-28-12

STAROSTWO POWIATOWE  
w Mińsku Mazowieckim  
Referat Architektury i Budownictwa  
Otwock, dn. 02-12-2009  
ul. Spółdzielcza 1, 05-074 Halinów

URZĄD MIEJSKI w HALINOWIE  
Spółdzielcza 1  
05-074 Halinów  
nr kontrahenta: K03M18 grupa przyłącz. V

**WARUNKI PRZYŁĄCZENIA DO ELEKTROENERGETYCZNEJ SIECI DYSTRYBUCYJNEJ 09/R3/21627**

**DLA: oświetlenie uliczne, BUDZISKA gm. HALINÓW ul. Nadrzeczna, Krucza**

W odpowiedzi na wniosek z dnia: 18-11-2009 PGE Dystrybucja Warszawa – Teren Sp. z o.o. wyraża zgodę na przyłączenie mocy 3 kW przy współczynniku mocy  $\text{tg } \phi = 0.4$

1. Podłączenie instalacji może nastąpić po zrealizowaniu niżej podanych warunków:
  - 1.1. Wybudowaniu linii nn oświetlenia ulicznego: **przewodem AsXS<sub>n</sub> 4 x 35mm**
  - 1.2. Wykonaniu instalacji odbiorczej spełniającej wymogi określone w Rozporządzeniu Ministra Infrastruktury z dnia 12 kwietnia 2002r. w sprawie warunków technicznych, jakimi powinny odpowiadać budynki i ich usytuowanie (Dz.U. Nr 75, poz.690), z późniejszymi zmianami.
  - 1.3. Przygotowaniu miejsca na zainstalowanie układu pomiarowo – rozliczeniowego zlokalizowanego w: **szafka pomiarowa SON na słupie**
  - 1.4. Zainstalowaniu układu pomiarowo – rozliczeniowego: **3-fazowy bezpośredni energii czynnej 2-strefowy**
2. Miejsce przyłączenia: linia napowietrzna [obwód ze stacji 0681]
3. Miejscem dostarczania energii będą: **zaciski prądowe przyłącza na słupie linii nn**. Urządzenia oświetlenia ulicznego pozostają na majątku i eksploatacji UM Halinów
4. Lokalizacja, rodzaj i wielkość zabezpieczenia głównego: **topikowe 16 A w złączu SON** ;
5. Wymagania i informacje dotyczące dostosowania instalacji do współpracy z siecią:
  - 5.1. Wynikające z instrukcji ruchu i eksploatacji - *n/d*
  - 5.2. Systemy sterowania dyspozytorskiego – *n/d*
  - 5.3. Zabezpieczenie sieci przed zakłóceniami elektrycznymi – przewidzieć aparaturę uniemożliwiającą przeniesienie zakłóceń powstałych w urządzeniach odbiorczych na sieć zasilającą.
  - 5.4. Dodatkowe wyposażenie urządzeń i instalacji odbiorcy – **przy stosowaniu urządzeń elektronicznych stosować filtry przeciwzakłóceń.**
  - 5.5. Prąd zwarcia wielofazowego – *n/d*
  - 5.6. Czas trwania zwarcia - **1 sek**
  - 5.7. Pojemnościowy prąd zwarcia doziemnego (resztkowy) – **15A**.
  - 5.8. W razie potrzeby instalację przystosować do przerw wynikających z działania automatyki sieciowej.
  - 5.9. Sieć nn pracuje w systemie: **TN-C**
6. Przydzielona moc nie może być przekroczona i użytkowana bez zgody PGE Dystrybucja Warszawa – Teren Sp. z o.o. w innych celach niż podane we wniosku.
7. Niniejsze warunki przyłączeniowe są ważne przez okres 2 lat od daty wydania. W razie niezrealizowania warunków w okresie ich ważności. Wnioskodawca wystąpi na piśmie do PGE Dystrybucja Warszawa – Teren Sp. z o.o. o ustalenie nowych.
8. Dopuszczalny poziom zmienności parametrów technicznych energii elektrycznej - zgodnie z § 38 Rozporządzenia Ministra Gospodarki z dnia 04.05.2007 r w sprawie szczegółowych warunków funkcjonowania systemu elektroenergetycznego (Dz.U. Nr 93, poz. 623 z dnia 29.05.2007r.).
9. Informacje i ustalenia dodatkowe:
  - 9.1. W przypadku wystąpienia kolizji planu zagospodarowania Państwa działki ( w tym również wynikającego ze zmiany przeznaczenia terenu ) z istniejącymi urządzeniami elektroenergetycznymi Wnioskodawca pokryje koszty niezbędnej przebudowy tych urządzeń po uprzednim uzyskaniu z PGE Dystrybucja Warszawa – Teren Sp. z o.o. warunków przebudowy.
  - 9.2. Wnioskodawca dostarczy do Rejonu Energetycznego celem uzgodnień projekt techniczny instalacji wewnętrznych wraz z wykazem obiektów, lokali i mocy dla nich przydzielonej według w/w dokumentacji - nie dotyczy
  - 9.3. Dodatkowe wymagania: **Zalicznikowo w szafce pomiarowej zainstalować wyłącznik nadmiarowo-prądowy 6A w obudowie przystosowanej do plombowania. Schemat jednokreskowy instalacji odbiorczej dostarczyć do uzgodnienia w R.E.**
  - 9.4. **Opracować projekt zasilania**
10. Realizacja inwestycji związanych z podłączeniem instalacji Wnioskodawcy będzie dokonywana na zasadach określonych w umowie o przyłączenie do sieci elektroenergetycznej, której projekt załączony będzie do niniejszych warunków. **Wymieniony projekt stanowić będzie przedmiot negocjacji Stron w przypadku zgłoszenia przez Wnioskodawcę uwag do tego projektu. Propozycja umowy o przyłączenie jest ważna przez okres 30 dni od daty otrzymania jej przez Wnioskodawcę.**

Niniejsze techniczne warunki przyłączenia wydano na zasadach i trybie określonym w Ustawie "Prawo Energetyczne" z dnia 10.04.1997r. (tekst jednolity Dz.U. z 2006 Nr 89, poz. 625 z późniejszymi zmianami) oraz przepisach wykonawczych wydanych na jej podstawie.

PGE Dystrybucja Warszawa-Teren sp. z o.o.  
Wydział Eksploatacji w Otwocku

p.o. kierownik  
Mariusz Osiak

Podpis Dyrektora

## PODSTAWA OPRACOWANIA

1. Zlecenie inwestora
2. Przepisy branżowe
3. Warunki techniczne przyłączenia

## OPIS TECHNICZNY

### 1. Stan istniejący

Linia istniejąca oświetlenia wybudowana jest na słupach ŻN-10/200 z przewodami AsXSn 2 x 25.

### 2. Opis urządzeń projektowanych.

Przedmiotem opracowania jest budowa linii oświetlenia drogowego w drodze gminnej ulice Krucza i Nadrzeczna dz. nr 252 , 304 we wsi Budziska . Na powyższe PGE S.A. RE Otwock wydał warunki techniczne przyłączenia. Zgodnie z warunkami w linii oświetleniowej należy zastosować przewód samonośny izolowany typu AsXSn 2 x 25, napięcie przewodu 35 MPa . Oprawy oświetlenia drogowego przewidziano typu OUSc - 70 W produkcji ELGO - Gostynin. Montaż oświetlenia drogowego nad przewodami linii nn w układzie wierzchołkowym na wysięgnikach rurowych typu WRJ 0,9/1,2 System pracy urządzeń TN.

Urządzenia oświetlenia drogowego będą pracowały w systemie TN-C i dlatego należy oprawy oraz wysięgnik połączyć z przewodem neutralnym linii , należy połączyć też przewód N z zaciskiem uziemiającym żerdzi. Oprawy oświetlenia będą zabezpieczone wkładką bezpiecznikowa topikowa 6A. Układ sterowania w istniejącej rozdzielni oświetlenia drogowego zlokalizowanej na słupie RN-10/ŻN-10 .

Miejsce montażu opraw oraz typy słupów pokazano na planie. Na krańcach projektowanych linii oświetlenia założyć ograniczniki przepięć BOP0,44//5kA. Uziemienie stanowisk nr 9 i 5 wykonać taśmowo-prętowe . Stosować płaskownik FeZn 25/4 i pręty stalowe średnicy 16 mm i długości 6m. Uziemienie krańca linii nie może przekroczyć 10 Ohm. Wartość sprawdzić pomiarem i potwierdzić protokołem z pomiaru.

- 6 -

Zestawienie materiałów

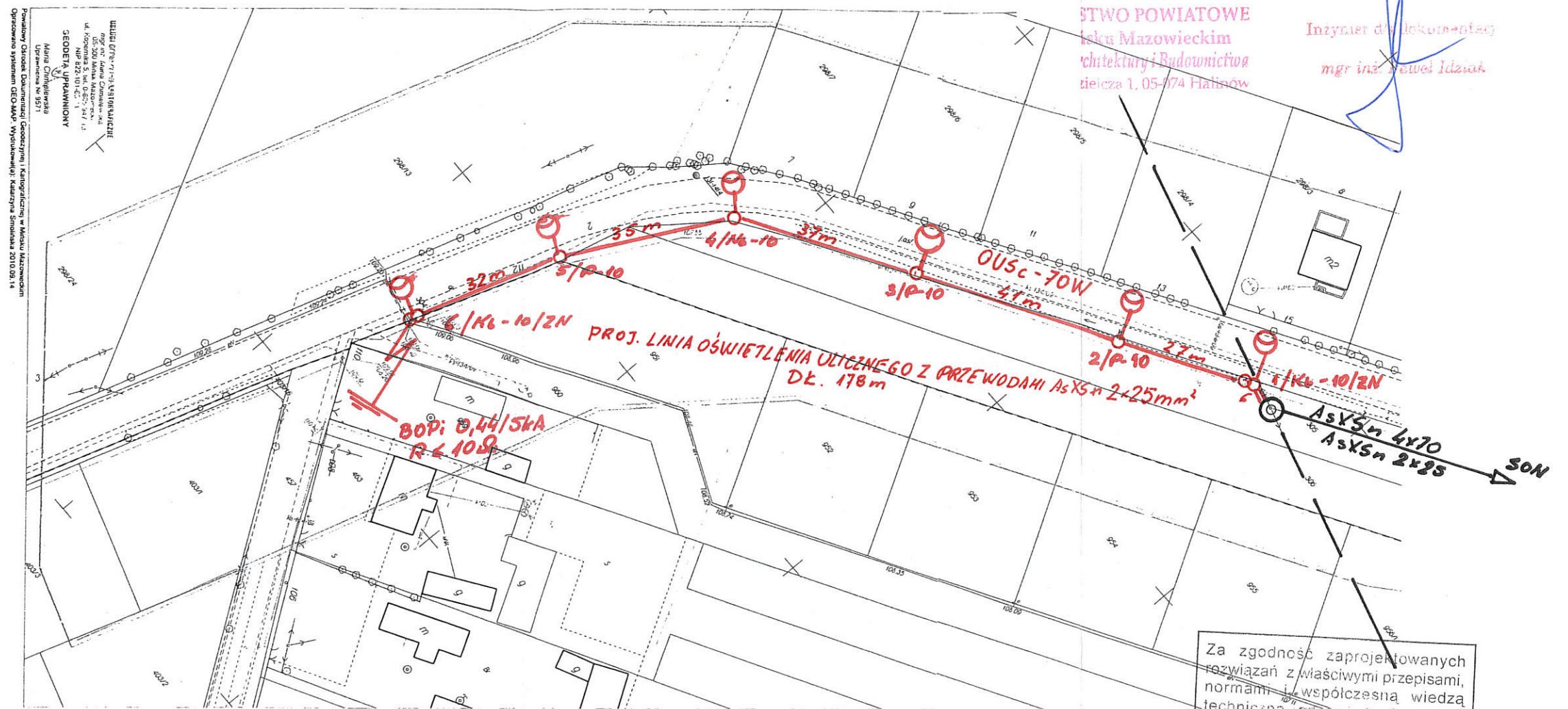
1. przewód AsXSn 2x25 mm <sup>2</sup>	mb	498
2. uchwyt przelotowy z wkładką PK	szt.	13
3. uchwyt końcowy SO do 50mm <sup>2</sup>	szt.	6
4. śruba SOT -16	szt.	20
5. ogranicznik przepięć Gxo 0,66/5	szt.	2
6. skrzynka bezpiecznikowa SV	szt.	15
7. oprawa OUSc - 70	szt.	15
8. wysięgnik WRJ 0,9/1,2	szt.	15
10. zacisk odgałęźny SL 11.11	szt.	45
11.przewód YDYp 3x2,5	mb	60
12.lampa WLS -70W	szt.	15
13.jażmo wysięgnika	szt.	15
17. żerdź ŻN-10/200	szt.	20
18. Belki B-80	szt.	24
19. śruby	kg	62
20. pręt -20	m	32
21. płaskownik FeZn	m	30
25. pozostałe drobne wg potrzeb		

# BUDZISKA

STWO POWIATOWE  
 lsku Mazowieckim  
 chitektury i Budownictwa  
 ieczna 1, 05-474 Halinów

Inżynier d...  
 mgr inż. Feliks Idziak

STAI  
 w  
 Reje  
 ul -



WYBIECZKA PRZEJAZDOWA  
 ul. Warszawska  
 ul. Koszowa 5, ul. Olszowa 1, ul. Słoneczna 1, ul. Słoneczna 2, ul. Słoneczna 3, ul. Słoneczna 4, ul. Słoneczna 5, ul. Słoneczna 6, ul. Słoneczna 7, ul. Słoneczna 8, ul. Słoneczna 9, ul. Słoneczna 10, ul. Słoneczna 11, ul. Słoneczna 12, ul. Słoneczna 13, ul. Słoneczna 14, ul. Słoneczna 15, ul. Słoneczna 16, ul. Słoneczna 17, ul. Słoneczna 18, ul. Słoneczna 19, ul. Słoneczna 20, ul. Słoneczna 21, ul. Słoneczna 22, ul. Słoneczna 23, ul. Słoneczna 24, ul. Słoneczna 25, ul. Słoneczna 26, ul. Słoneczna 27, ul. Słoneczna 28, ul. Słoneczna 29, ul. Słoneczna 30, ul. Słoneczna 31, ul. Słoneczna 32, ul. Słoneczna 33, ul. Słoneczna 34, ul. Słoneczna 35, ul. Słoneczna 36, ul. Słoneczna 37, ul. Słoneczna 38, ul. Słoneczna 39, ul. Słoneczna 40, ul. Słoneczna 41, ul. Słoneczna 42, ul. Słoneczna 43, ul. Słoneczna 44, ul. Słoneczna 45, ul. Słoneczna 46, ul. Słoneczna 47, ul. Słoneczna 48, ul. Słoneczna 49, ul. Słoneczna 50, ul. Słoneczna 51, ul. Słoneczna 52, ul. Słoneczna 53, ul. Słoneczna 54, ul. Słoneczna 55, ul. Słoneczna 56, ul. Słoneczna 57, ul. Słoneczna 58, ul. Słoneczna 59, ul. Słoneczna 60, ul. Słoneczna 61, ul. Słoneczna 62, ul. Słoneczna 63, ul. Słoneczna 64, ul. Słoneczna 65, ul. Słoneczna 66, ul. Słoneczna 67, ul. Słoneczna 68, ul. Słoneczna 69, ul. Słoneczna 70, ul. Słoneczna 71, ul. Słoneczna 72, ul. Słoneczna 73, ul. Słoneczna 74, ul. Słoneczna 75, ul. Słoneczna 76, ul. Słoneczna 77, ul. Słoneczna 78, ul. Słoneczna 79, ul. Słoneczna 80, ul. Słoneczna 81, ul. Słoneczna 82, ul. Słoneczna 83, ul. Słoneczna 84, ul. Słoneczna 85, ul. Słoneczna 86, ul. Słoneczna 87, ul. Słoneczna 88, ul. Słoneczna 89, ul. Słoneczna 90, ul. Słoneczna 91, ul. Słoneczna 92, ul. Słoneczna 93, ul. Słoneczna 94, ul. Słoneczna 95, ul. Słoneczna 96, ul. Słoneczna 97, ul. Słoneczna 98, ul. Słoneczna 99, ul. Słoneczna 100.

Za zgodność zaprojektowanych rozwiązań z właściwymi przepisami, normami i współczesną wiedzą techniczną odpowiada jednostka projektowa

Sprawdzono w zakresie zgodności z wydanymi warunkami przyłączenia / przebudowy  
 dn..... projektowane urządzenia:.....  
 Z uwagami:

mgr inż. Andrzej Sorokin  
 UPRAWNIENIA BUDOWLANE  
 do projektowania i kierowania robotami budowlanymi bez ograniczeń w specjalności instalacyjnej w zakresie sieci, instalacji i urządzeń elektrycznych i elektroenergetycznych nr ew. MAZ/0305/PWOE/04

Podziałka	SYSTEM OCHRONY TN	Projektant : <b>PROJEKTANT</b>	Rysunek nr :
1 : 1000	Stacja trafo Nr : 1 0 7 3	mgr inż. Józef Tyżanowski Uprawn. bud. projekt. Nr 546/63	1
Nazwa Obiektu	BUDZISKA GMINA HALINÓW DZ NR 304 ,305 , 306		
Nazwa Rysunku	PLAN LINII OŚWIETLENIA DROGOWEGO		

Inżynier ds. dokumentacji

mgr inż. Józef Tyłanowski

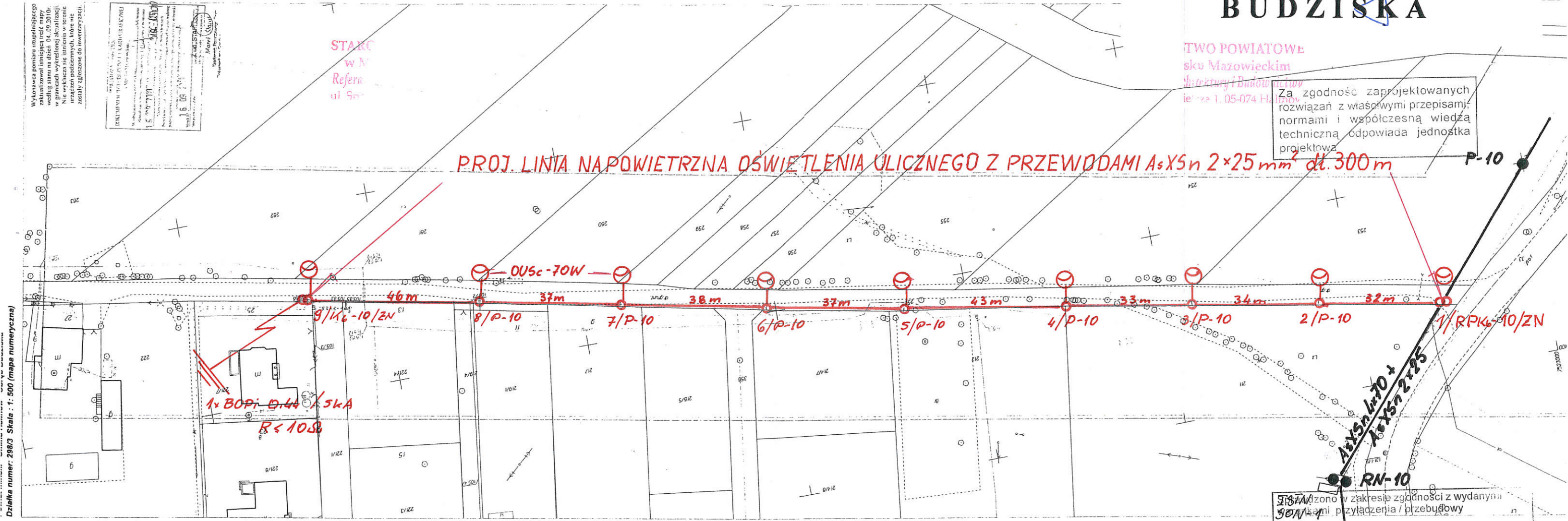
# BUDZISKA

TWO POWIATOWE  
skru Mazowieckim  
Inżynier ds. dokumentacji  
Inżynier ds. dokumentacji  
tel. 1.05-074 H

Za zgodność zaprojektowanych rozwiązań z właściwymi przepisami, normami i współczesną wiedzą techniczną odpowiada jednostka projektowa

STARC  
w N  
Refer  
ul 5m

PROJ. LINIA NAPOWIETRZNA OŚWIETLENIA ULICZNEGO Z PRZEWODAMI  $A \times X \times n$  2x25 mm<sup>2</sup> dł. 300 m



Dzielnka numer: 29873 Skala: 1:500 (mapa numeryczna)

Wykonawca pomiaru uzupełniającego zaktualizował istniejącą treść mapy według stanu na dzień 04.09.2010r. w granicach wykreślonej aktualizacji. Nie wykryto zmian w terenie urządzeń podziemnych, które nie zostały zgłoszone do inwenturyzacji.

16.09.2010

mgr inż. Józef Tyłanowski

Systemy przyłączenia / przebudowy

dn. .... projektowane urządzenia: .....

Z uwagami:

PGE Dystrybucja S.A.  
Oddział Warszawa  
Rejon Energetyczny Otwock

05-400 Otwock, ul. Warszawska 27  
tel. (22) 778 28 20, fax (22) 778 29 92  
(3)

mgr inż. Andrzej  
UPRAWNIENIA WYDOLANE  
do projektowania i kierowania robotami budowlanymi  
bez ograniczeń w specjalności instalacyjnej w zakresie  
sieci, instalacji i urządzeń elektrycznych i elektroenergetycznych  
nr ew. MAZ/0305/PWOE/04

Podziałka	SYSTEM OCHRONY TN	Projektant : <b>PROJEKTANT</b>	Rysunek nr :
1 : 1000	Stacja trafo Nr : 1073	mgr inż. Józef Tyłanowski Uprawn. bud. projekt. Nr 546/63	2
Nazwa Obiektu	BUDZISKA GMINA HALINÓW DZ NR 252		
Nazwa Rysunku	PLAN LINII OŚWIETLENIA DROGOWEGO		

**WYDRUK MAPY ZASADNICZEJ DO CELÓW PROJEKTOWYCH**  
**Powiat miński Gmina Halinów Obręb Budziska**  
**Działka numer: 298/3 Skala : 1: 500 (mapa numeryczna)**

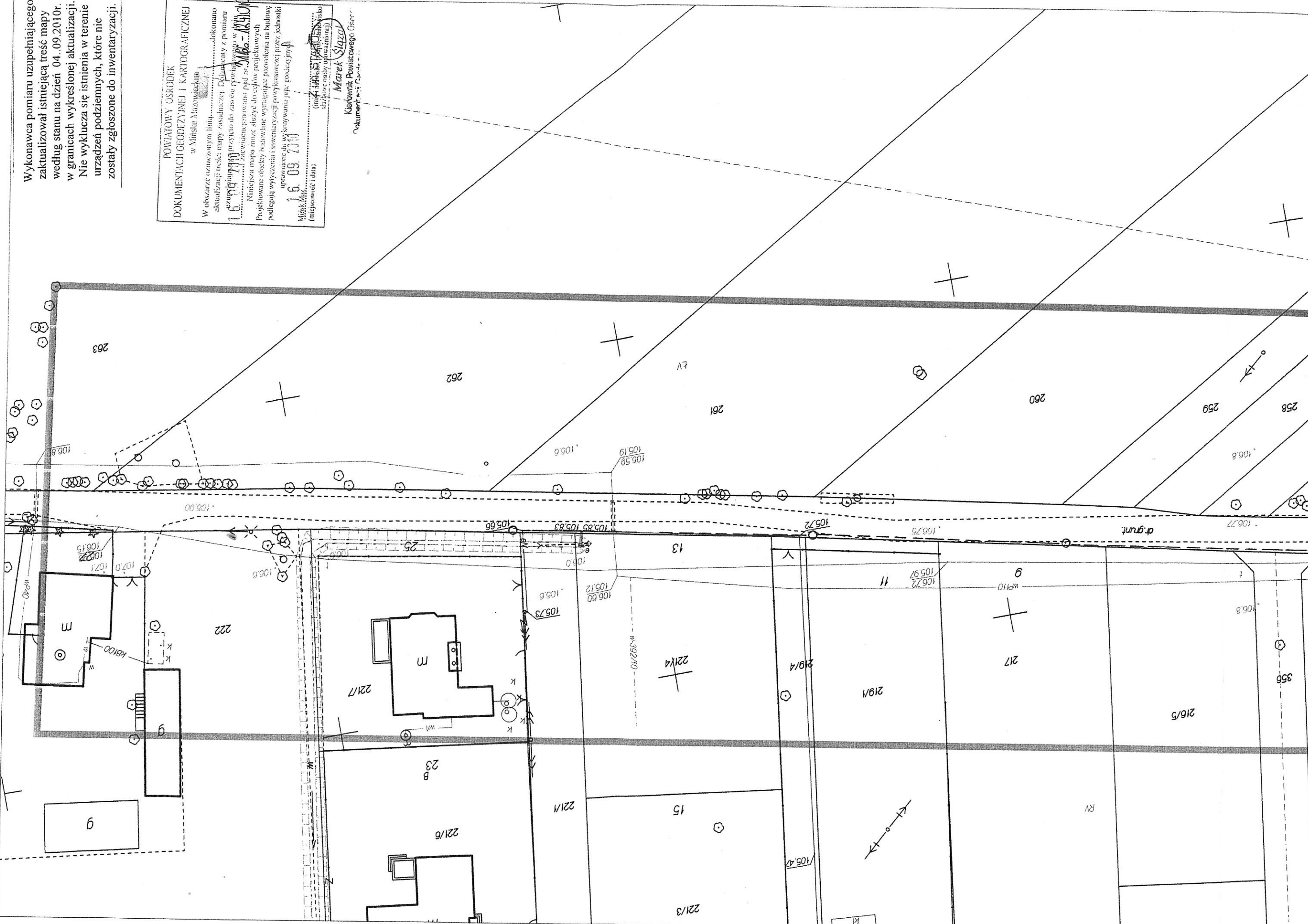
Wykonawca pomiaru uzupełniającego zaktualizował istniejącą treść mapy według stanu na dzień 04.09.2010r. w granicach wykreślonej aktualizacji. Nie wyklucza się istnienia w terenie urządzeń podziemnych, które nie zostały zgłoszone do inwentaryzacji.

POWIATOWY OŚRODEK  
DOKUMENTACJI GEODEZYJNEJ I KARTOGRAFICZNEJ  
w Mińsku Mazowieckim

W obszarze oznaczonym linią ..... dokonano aktualizacji treści mapy zasadniczej. Dokumenty z pomiaru aktualizacji przeliczone do zaskonu powiatowego w dniu 16.09.2010r. i zaakceptowane przez Miński Urząd Miejski. Niniejsza mapa może służyć do celów projektowych. Projektowane obiekty budowlane wymagające pozwolenia na budowę podlegają wytyczeniu i inwentaryzacji przeprowadzonej przez jednostki upoważnione do wykonywania prac geodezyjnych.

16.09.2010  
Miński Urząd Miejski  
(miejscowość i data)

(imię i nazwisko)  
Marek Słazal  
Kierownik Powiatowego Ośrodka Dokumentacji Geodezyjnej i Kartograficznej





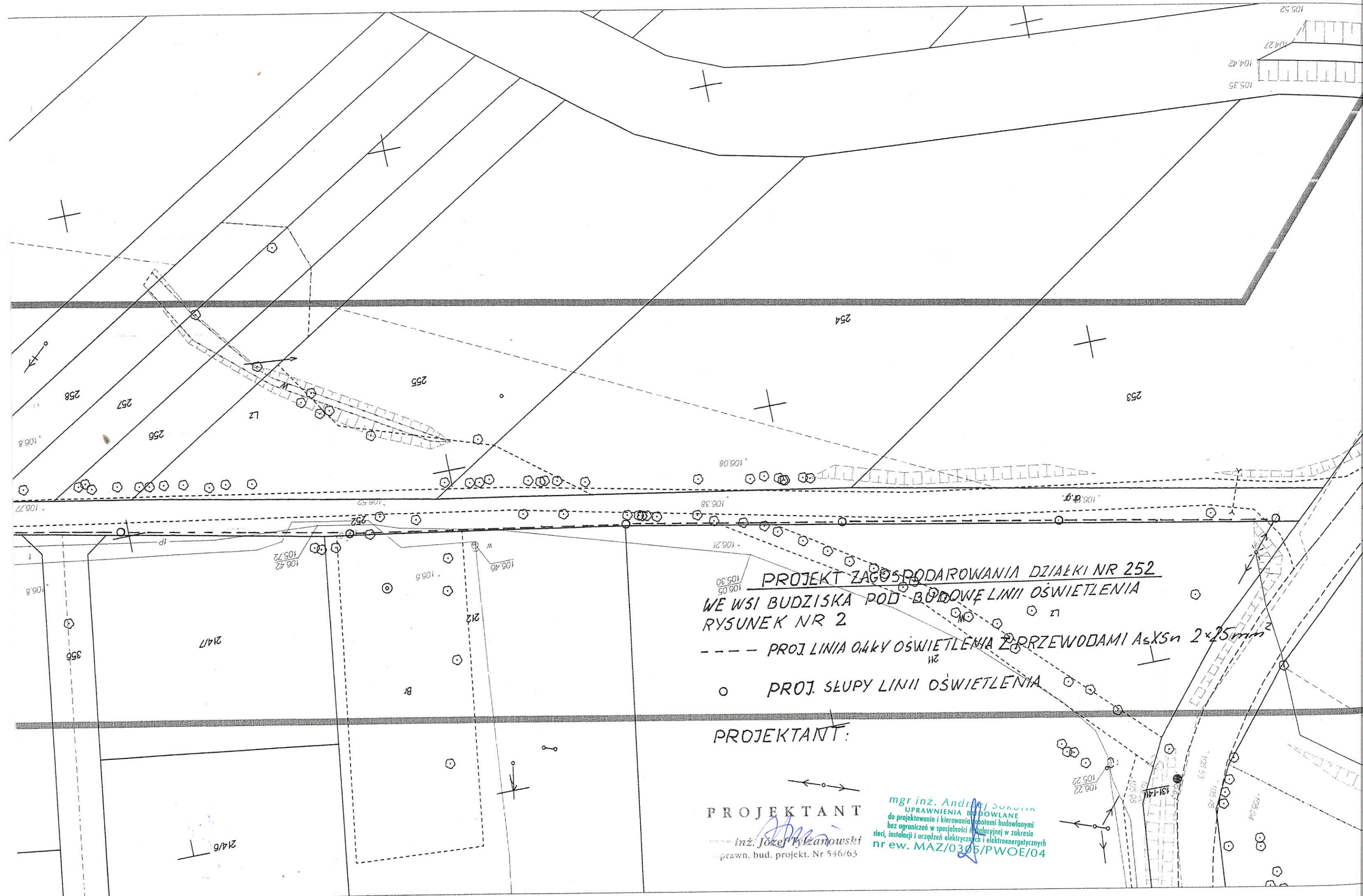
**PROJEKT ZAGOSPODAROWANIA DZIAŁKI NR 252  
WE WSI BUDZISKA POD BUDOWĘ LINII OŚWIETLENIA  
RYSUNEK NR 2**

- PROJ. LINIA 0,4kV OŚWIETLENIA Z PRZEWODAMI  $AsXSu\ 2 \times 25mm^2$
- PROJ. SŁUPY LINII OŚWIETLENIA

PROJEKTANT:

PROJEKTANT  
inż. Józef Tyłzanowski  
prawn. bud. projekt. Nr 546/63

mgr inż. Andrzej Sorkin  
UPRAWNIENIA BUDOWLANE  
do projektowania i kierowania robotami budowlanymi  
bez ograniczeń w specjalności instalacyjnej w zakresie  
sieci, instalacji i urządzeń elektrycznych i elektroenergetycznych  
nr ew. MAZ/0305/PWOE/04





**WYDRUK MAPY ZASADNICZEJ DO CELÓW PROJEKTOWYCH**  
**Powiat miński Gmina Halinów Obręb Budziska**  
**Działka numer: 298/3 Skala : 1 : 500 (mapa numeryczna)**

Wykonawca pomiaru uzupełniającego zaktualizował istniejącą treść mapy według stanu na dzień 04.09.2010r. w granicach wykreślonej aktualizacji. Nie wyklucza się istnienia w terenie urządzeń podziemnych, które nie zostały zgłoszone do inwentaryzacji.

PEWNAFOWA OSRODEK  
 DOKUMENTACJI GEODEZYJNEJ I KARTOGRAFICZNEJ  
 w Mińsku Mazowieckim

W obszarze oznaczonym literą.....dokonano aktualizacji treści mapy zasadniczej. Dokumenty z pomiaru uzupełniającego przyjęto do zasobu powiatowego w dniu 16.09.2010 r. Wzrost: 16.09.2010 r. Wzrost: 16.09.2010 r. Należy pamiętać, że mapy zasadnicze służą do celów projektowych. Projektowane urządzenia podziemne pozwolenia na budowę podlegają wyłączeniu i siewniarce powiatowej przez jednostki uprawnione do wyznaczenia linii geodezyjnych.

Z up. STARSZY

Miński Maz. 16.09.2010  
 (imię i nazwisko, data)  
 (imię i nazwisko, data)  
 (imię i nazwisko, data)

Urząd Powiatowy w Mińsku Mazowieckim





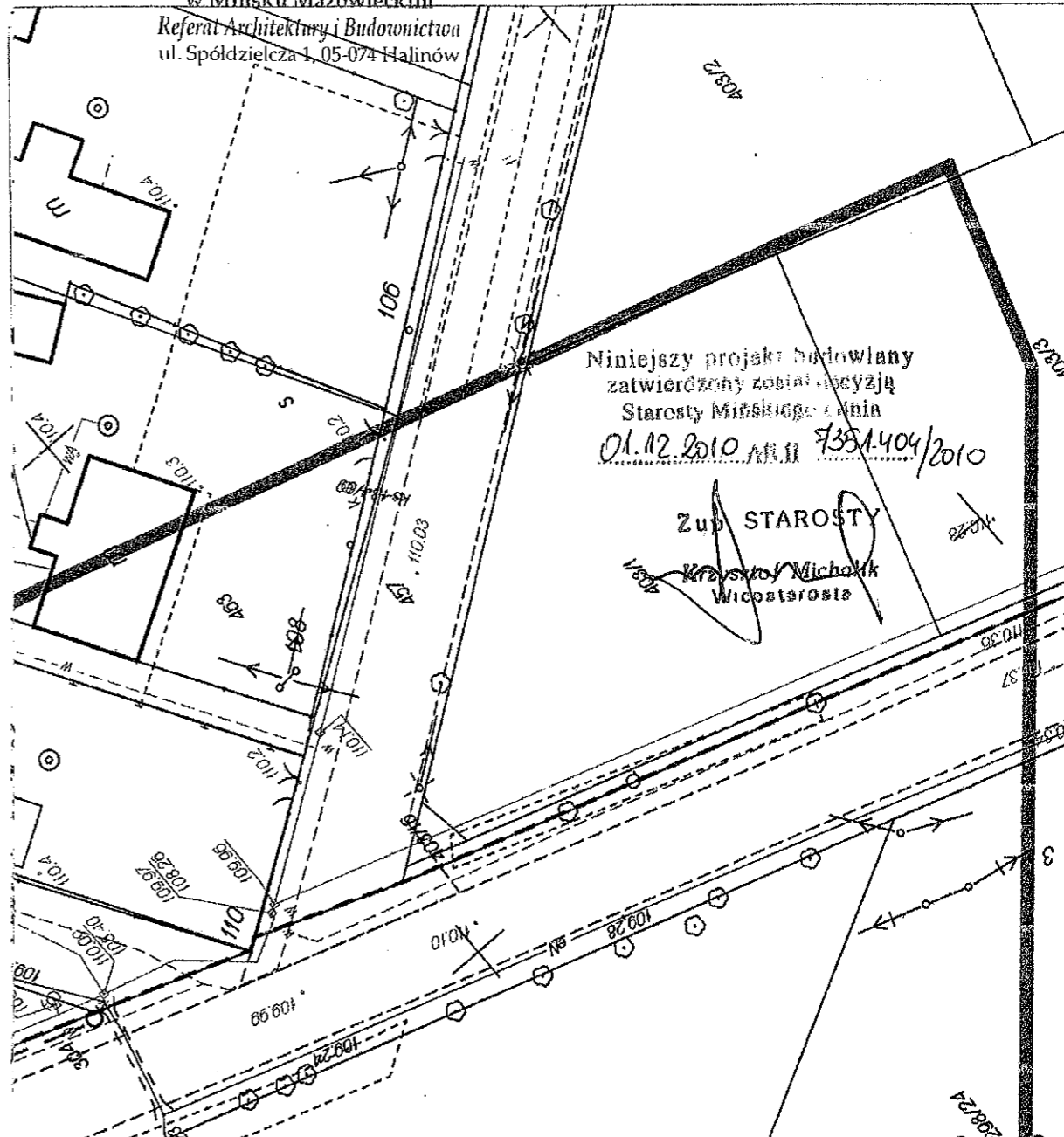
PROJEKT ZAGOSPODAROWANIA  
WE WSI BUDZISKA  
RYSUNEK NR-1

--- PROJ. LINIA 0.4kV OSWIETLENIA  
X PROJ. SŁUPY LINII

PROJEKTANT:

PROJEKTANT  
mgr inż. Józef Tyłczanowski  
Uprawn. bud. projekt. Nr 546/63

STAROSTWO POWIATOWE  
w Mińsku Mazowieckim  
Referat Architektury i Budownictwa  
ul. Spółdzielcza 1, 05-074 Halinów



Niniejszy projekt budowlany  
zatwierdzony zobowiązują  
Starosty Mińskiego Powiatu  
01.12.2010 AN.II 7351.404/2010

Zup STAROSTY  
Krystof Michalik  
Wicestarosta

WYDRUK MAPY ZASADNICZEJ DO CEŁÓW PROJEKTOWYCH  
Powiat miński Gmina Halinów Obręb Budziska  
Działka numer: 298/3 Skala : 1: 500 (mapa numeryczna)

PROJEKT ZAGOSPODAROWANIA DZIAŁEK NR 304, 305, 306  
WE WSI BUDZISKA POD BUDOWĘ LINII OŚWIETLENIA ULICZNEGO  
RYSUNEK NR - 1

-- PROJ. LINIA 0,4kV OŚWIETLENIA Z PRZEWODAMI  $AsXS_n 2 \times 25mm^2$   
o PROJ. SŁUPY LINII OŚWIETLENIA

PROJEKTANT:

PROJEKTANT  
mgr inż. Józef Sydzanowski  
Uprawn. bud. projekt. Nr 546/63

mgr inż. Andrzej Sokolik  
PRAWNIENIA BUDOWLANE  
do projektowania i kierowania robotami budowlanymi  
bez ograniczeń w specjalności instalacyjnej w zakresie  
sieci, instalacji i urządzeń elektrycznych i elektroenergetycznych  
nr ew. MAZ/0365/PWOE/04

mgr inż. Maria Chmielewska  
05-300 Mińsk Mazowiecki  
ul. Kopernika 5, tel. 0-605 947 137  
NIP 822-101-63-11

GEODETA UPRAWNIONY  
Maria Chmielewska  
Uprawnienia Nr 9571

STAROSTWO POWIATOWE  
W MIŃSKU MAZOWIECKIM  
Zespół d/s Koordynacji Usytuowania  
Projektowanych Sieci Uzbrojenia Terenu  
05-300 Mińsk Mazowiecki  
ul. Kościuszki 3  
tel. (0-25) 759-87-50

Mińsk Mazowiecki dn. 28.09.2010 r.

STAROSTWO POWIATOWE  
w Mińsku Mazowieckim  
Referat Architektoniczno-Budownictwa  
ul. Spółdzielcza 1, 05-074 Halinów

G. 7442/965/2010

## OPINIA NR 965/2010

z dnia 23.09.2010 r.

w sprawie koordynacji usytuowania projektowanych sieci uzbrojenia terenu

Obiekt: **Budziska, gm. Halinów, działki nr 252, 253, 211, 305, 304, 306**  
Przedmiot koordynacji: **elektroenergetyczna napowietrzna sieć NN oświetlenia ulicznego**  
Inwestor: **Gmina Miejska Halinów, ul. Spółdzielcza 1, 05-074 Halinów**  
Zlecenie: z dnia 21.09.2010 r.

### Zespół d/s Koordynacji Usytuowania Projektowanych Sieci Uzbrojenia Terenu opiniuje pozytywnie projekt

Jednocześnie informuje się, że:

1. Inwestor jest obowiązany zapewnić geodezyjne wyznaczenie, przez jednostki uprawnione do wykonywania prac geodezyjnych, usytuowania obiektów budowlanych wymagających pozwolenia na budowę, a po zakończeniu ich budowy - dokonanie geodezyjnych pomiarów powykonawczych i sporządzenie związanej z tym dokumentacji.  
Geodezyjne pomiary powykonawcze sieci podziemnego uzbrojenia terenu, układanej w wykopach otwartych, należy wykonać przed ich zakryciem zgodnie z art. 27 ustawy z dnia 17 maja 1989 r. Prawo geodezyjne i kartograficzne (j. t. z 2005 r. Dz. U. Nr 240, poz. 2047) oraz rozporządzeniem Ministra Rozwoju Regionalnego i Budownictwa z dnia 2 kwietnia 2001 r. w sprawie geodezyjnej ewidencji sieci uzbrojenia terenu oraz zespołów uzgadniania dokumentacji projektowej (Dz. U. Nr 38, poz. 455).
2. W razie niezgodności zrealizowanej sieci uzbrojenia terenu z uzgodnionym projektem mapę z wynikami inwentaryzacji inwestor przedkłada niezwłocznie właściwemu organowi administracji architektoniczno-budowlanej, zgodnie z rozporządzeniem Ministra Rozwoju Regionalnego i Budownictwa z dnia 2 kwietnia 2001r. w sprawie geodezyjnej ewidencji sieci uzbrojenia terenu oraz zespołów uzgadniania dokumentacji projektowej (Dz. U. Nr 38, poz. 455).
3. Postępowanie niezgodne z w/w przepisami, podlega karze grzywny, orzekanej na podstawie przepisów o postępowaniu w sprawach o wykroczeniach (art. 48 ust.1 pkt 6 i ust. 2 ustawy z dnia 17 maja 1989 r. Prawo geodezyjne i kartograficzne (j. t. z 2005r. Dz. U. Nr 240, 2027)).
4. Należy uzyskać zezwolenie na wykonanie robót w pasie drogowym zgodnie z art. 40 ustawy z dnia 21 marca 1985 roku o drogach publicznych (j. t. 2004 r. Dz. U. Nr 2004, poz. 2086).

Zgodnie z § 13 Rozporządzenia Ministra Rozwoju Regionalnego i Budownictwa z dnia 2 kwietnia 2001r. w sprawie geodezyjnej ewidencji sieci uzbrojenia terenu oraz zespołów uzgadniania dokumentacji projektowej (Dz. U. Nr 38, poz. 455) uzgodnienie usytuowania projektowanych sieci uzbrojenia terenu zachowuje ważność przez okres 3 lat od dnia wydania opinii.

Natomiast traci ważność w przypadku, gdy inwestor albo organy administracji architektoniczno-budowlanej lub nadzoru budowlanego powiadomią zespół o utracie ważności, zmianie lub uchyleniu decyzji o warunkach zabudowy i zagospodarowania terenu, zatwierdzeniu projektu budowlanego oraz pozwoleniu na budowę.

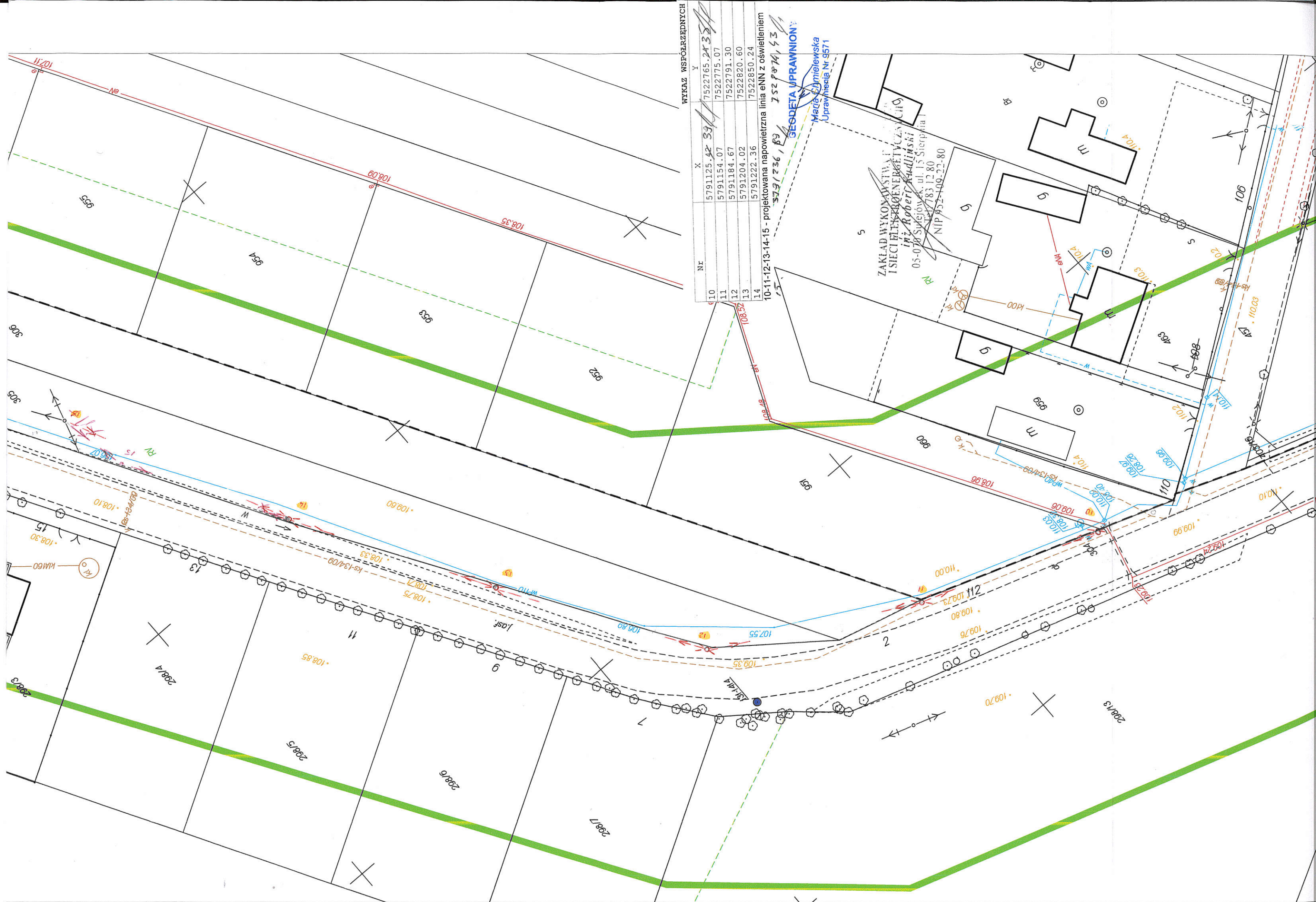
Załączniki:

1. Mapa numeryczna w skali 1:500

Z up. STAROSTY  
*Irena Krzyszycha*  
Inspektor w Wydziale Geodezji  
i Gospodarki Nieruchomościami







WYKAZ WSPÓŁZĘDNYCH

Nr	X	Y
10	5791125.42	7522765.24
11	5791154.07	7522775.07
12	5791184.67	7522791.30
13	5791204.02	7522820.60
14	5791222.36	7522850.24

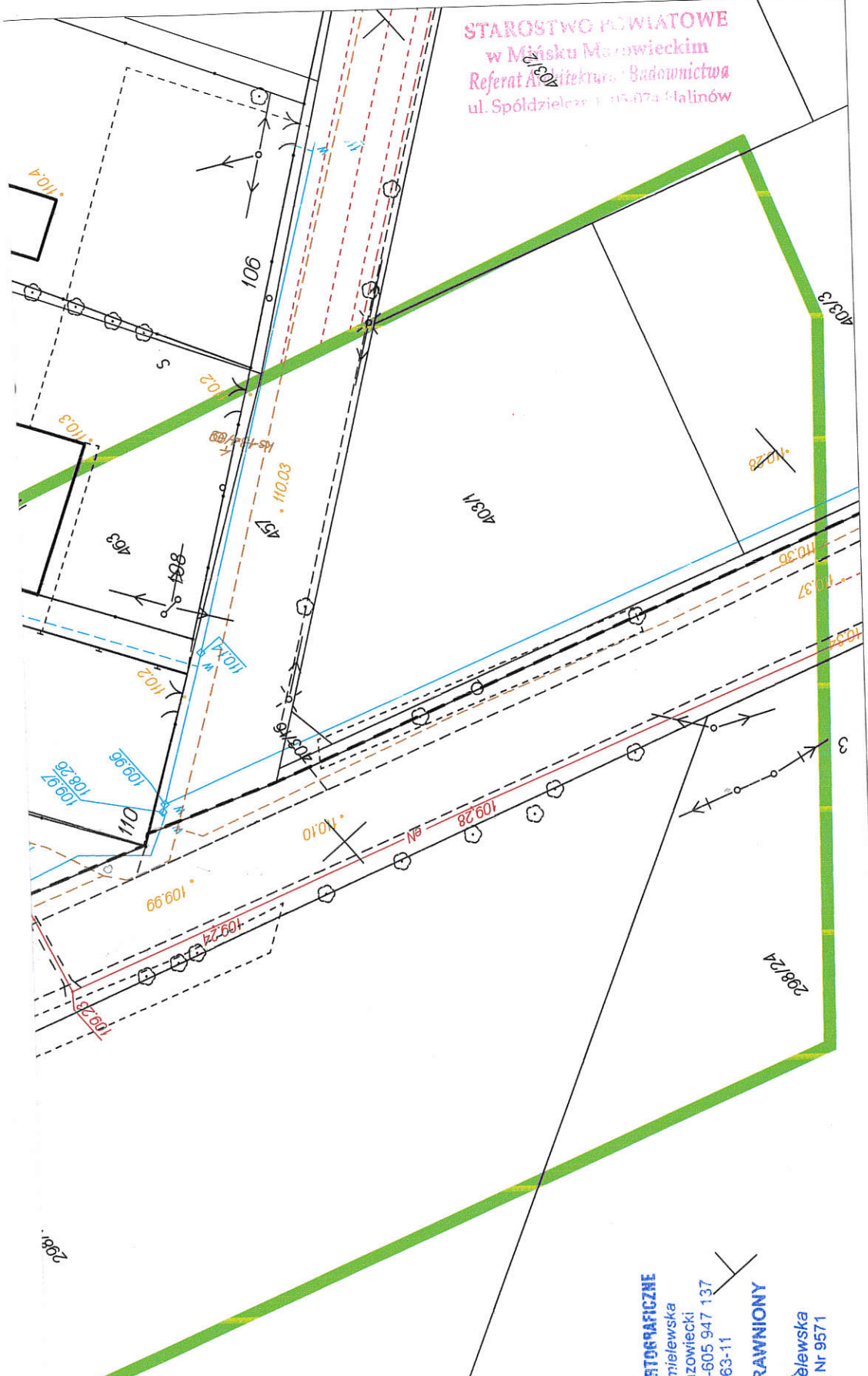
10-11-12-13-14-15 - projektowana napowietrzna linia eNN z oświetleniem

5791236,89 7522874,53  
 SEKCYJA UPRAWNIENIOWA

Marcja Jamiełowska  
 Uprawnienia Nr 9571

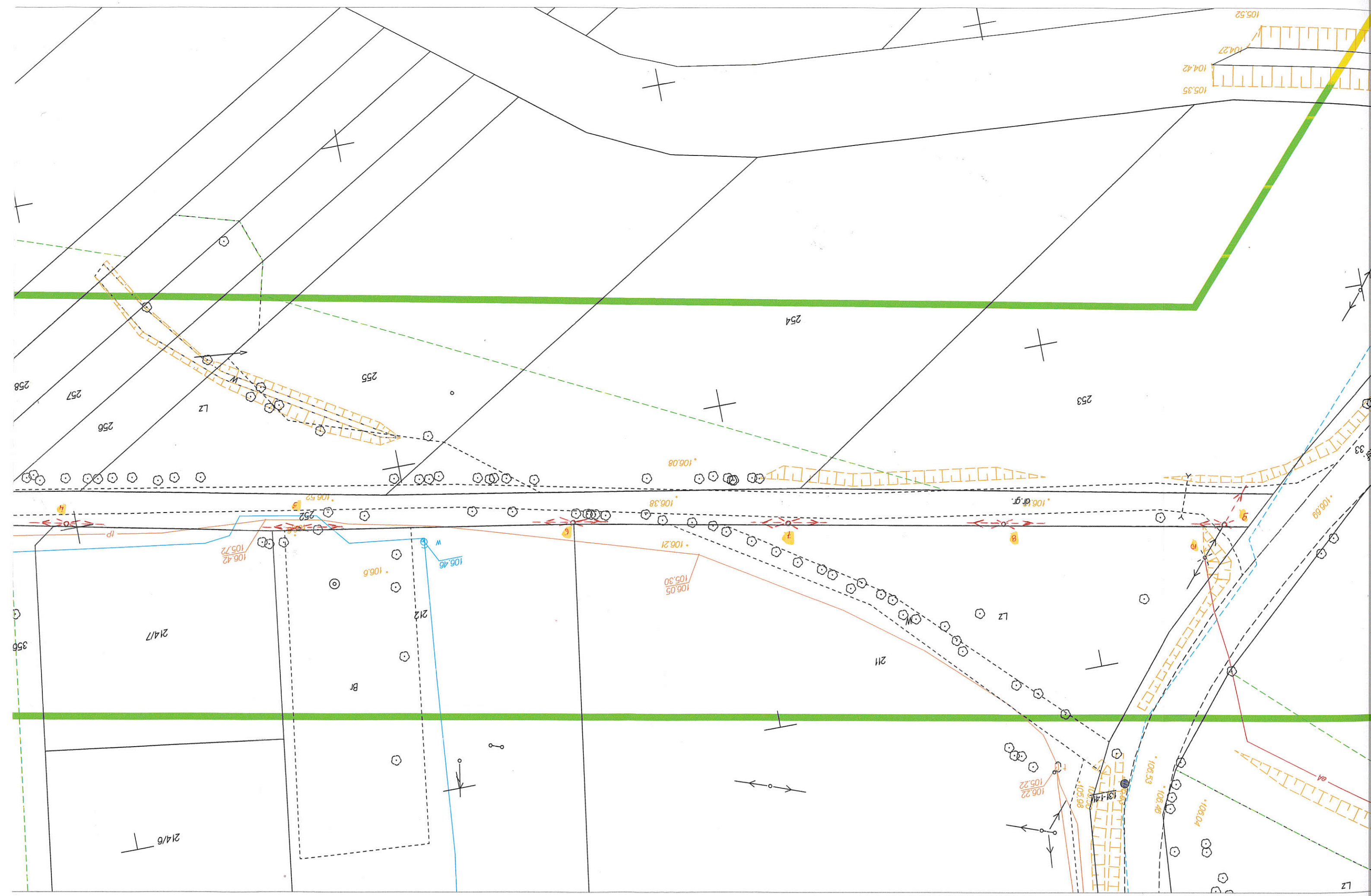
ZAKŁAD WYKONAWSTWA I  
 SIĘCI ELEKTROENERGETYCZNYCH  
 inż. Robert Kudliński  
 05-078 Sulcówka, ul. 13 Sierpnia 1  
 17-783 12 80  
 NIP 952-09-22-80

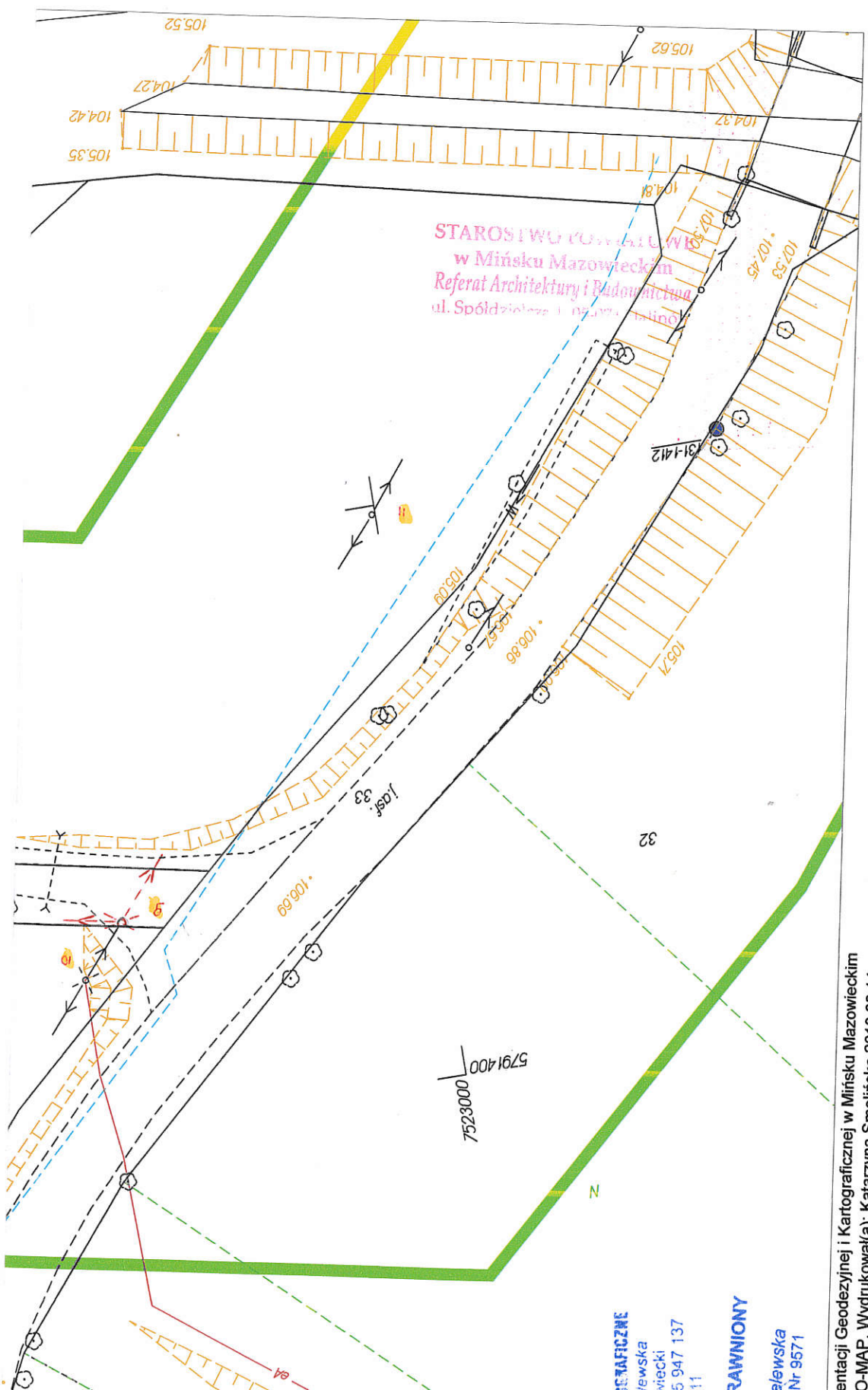
STAROSTWO POWIATOWE  
w Mińsku Mazowieckim  
Referat Architektury i Badawnictwa  
ul. Spółdzielcza 1, 05-074 Głalinów



KARTOGRAFICZNE  
miętlewska  
azowiecki  
0-605 947 137  
-63-11  
RAWNIONY  
miełowska  
a Nr 9571







STAROSTWO POWIATOWE  
w Mińsku Mazowieckim  
Referat Architektury i Budownictwa  
ul. Spółdzielcza 1, 02-200 Mińsk Mazowiecki

STACJONARZ  
Kartograficzny  
Mińsk Mazowiecki  
ul. Piłsudskiego 111  
tel. 5 947 137  
fax 5 947 111  
KRAJOWY REJESTR  
Geodeta  
Mińsk Mazowiecki  
ul. Piłsudskiego 111  
tel. 5 947 137  
fax 5 947 111  
Nr 9571

Instytucja Geodezyjnej i Kartograficznej w Mińsku Mazowieckim  
O-MAP. Wydrukowa(a): Katarzyna Smolińska 2010.09.14

**Prezydium**

Polity Naryskowej ul. Wrocławskiej

Wrocław, dnia 30.12.1963 r.

**Wydział Budownictwa**

Urbanistyki i Architektury

w Wrocławiu.

Nr ewid. uprawn. 546/63

STAROSTWO POWIATOWE  
w Mińsku Mazowieckim  
Referat Inżynierii i Budownictwa  
ul. Sienkiewicza 10, 074-074 Halinó

## Uprawnienia budowlane

Na podstawie art. 18, art. 19 ust. 1 pkt 1 i art. 20 ust. 1 ustawy z dnia 31 stycznia 1961 r. - prawo budowlane (Dz. U. nr 7, poz. 46) oraz § 29 i § 34 p.1. rozporządzenia Przewodniczącego Komitetu Budownictwa, Urbanistyki i Architektury z dnia 10 września 1962 r. w sprawie kwalifikacji fachowych osób wykonujących funkcje techniczne w budownictwie powszechnym (Dz. U. nr 53 poz. 266)

ob. inżynier elektryk

Tylakowski Józef.

urodzony dnia 27 stycznia 1931 r. w Zarzewiu.

### otrzymuje

w specjalności instalacji i urządzeń elektrycznych

uprawnienia budowlane do sporządzania projektów wszelkiego

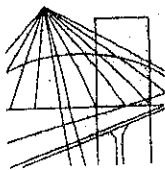
zakresu instalacji i urządzeń elektrycznych wchodzących

do zakresu budownictwa powszechnego.



.....  
.....  
.....

STAROSTWO POWIATOWE  
w Mińsku Mazowieckim  
Referat Inżynierów Budownictwa  
ul. Świerkowa 10, 05-110 Halinów



MAZOWIECKA  
OKRĘGOWA  
I Z B A  
INŻYNIERÓW  
BUDOWNICTWA

Warszawa, 14 grudnia 2009

### Zaświadczenie

Pan JÓZEF TYLŻANOWSKI

miejsce zamieszkania:

ul. JEZIOROWA 73 C

03-921 WARSZAWA

jest członkiem Mazowieckiej Okręgowej Izby Inżynierów Budownictwa

o numerze ewidencyjnym: MAZ/IE/5017/02

i posiada wymagane ubezpieczenie od odpowiedzialności cywilnej.

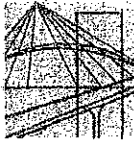
Niniejsze zaświadczenie jest ważne

od dnia: 1 stycznia 2010 r. do dnia: 31 grudnia 2010 r.

MAZOWIECKA OKRĘGOWA IZBA  
INŻYNIERÓW BUDOWNICTWA  
Z-cis PRZEWODNICZĄCEGO

mgr inż. Jerzy Kotowski

Biuro: ul. 1 Sierpnia 36B, 02-134 Warszawa, tel. 022 868 35 35, 022 868 35 81, 022 868 35 82, fax 022 868 35 49, www.maz.pitb.org.pl e-mail: biuro@maz.pitb.org.pl  
Dział Członkowski: tel. 022 878 04 11, 022 826 11 05, fax 022 300 99 00, Dział Szkoleń: 022 828 34 10, 022 868 35 50  
Komisja Kwalifikacyjna: tel. 022 878 04 03, 022 878 04 04, fax 022 826 28 67 w. 153



MAZOWIECKA  
OKRĘGOWA  
IZBA  
INŻYNIERÓW  
BUDOWNICTWA

STAROSTWO POWIATOWE  
w Mińsku Mazowieckim  
Referat Inżynierii i Budownictwa  
ul. Świdzińska 10, 05-074 Halinów



sygn. akt. MAZ/7131-7132/366/04/E

Warszawa, dnia 22.12.2004 r.

## DECYZJA

Na podstawie art. 11 ust. 1 i art. 24 ust. 1 pkt 2 ustawy z dnia 15 grudnia 2000 r. o samorządach zawodowych architektów, inżynierów budownictwa oraz urbanistów (Dz. U. z 2001 r. nr 5 poz. 42, z późn. zm.), art. 12 ust. 1 pkt. 1-5 oraz ust. 3, art. 13 ust. 1, ust. 3 i ust. 4, art. 14 ust. 1 pkt 5 ustawy z dnia 7 lipca 1994 r. Prawo budowlane (tekst jednolity: Dz. U. z 2003 r., Nr 207, poz. 2016 z późn. zm.) oraz § 4 ust. 2 i ust. 4; § 9 ust. 1 rozporządzenia Ministra Gospodarki Przestrzennej i Budownictwa z dnia 30 grudnia 1994 r. w sprawie samodzielnych funkcji technicznych w budownictwie (Dz. U. 1995 r. nr 8 poz. 38, z późn. zm.), Okręgowa Komisja Kwalifikacyjna Mazowieckiej Okręgowej Izby Inżynierów Budownictwa działająca w składzie orzekającym: 1/Zygmunt Garwoliński, 2/Irena Churska, 3/Marek Karpiński stwierdza, że:

**Pan Andrzej Sokolik**

inżynier

urodzony dnia 5 lipca 1971 roku w Warszawie, syn Antoniego

uzyskał

**UPRAWNIENIA BUDOWLANE**

nr MAZ/0305/PWOE/04

**do projektowania i kierowania robotami budowlanymi bez ograniczeń  
w specjalności instalacyjnej w zakresie sieci, instalacji i urządzeń  
elektrycznych i elektroenergetycznych**

### UZASADNIENIE

W związku z uwzględnieniem w całości zadania strony, na podstawie art. 107 § 4 Kodeksu postępowania administracyjnego odstępuje się od uzasadnienia decyzji.

Szczegółowy zakres nadanych uprawnień został opisany na odwozie niniejszej decyzji.

### POUCZENIE

1. Zgodnie z art. 12 ust. 7 ustawy – Prawo budowlane, podstawę do wykonywania samodzielnych funkcji technicznych w budownictwie stanowi wpis do centralnego rejestru, prowadzonego przez Głównego Inspektora nadzoru Budowlanego oraz wpis na listę członków właściwej izby samorządu zawodowego.

2. Od niniejszej decyzji służy odwołanie do Krajowej Komisji Kwalifikacyjnej Polskiej Izby Inżynierów Budownictwa w Warszawie za pośrednictwem Okręgowej Komisji Kwalifikacyjnej Mazowieckiej Okręgowej Izby Inżynierów Budownictwa w Warszawie, w terminie 14 dni od dnia jej doręczenia.

### Skład Orzekający

1/ mgr inż. Zygmunt Garwoliński

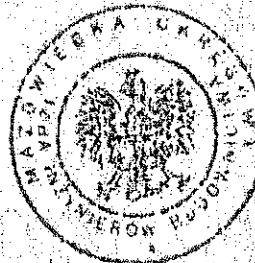
2/ mgr inż. Irena Churska

3/ mgr inż. Marek Karpiński

.....  
.....  
.....

Przewodniczący  
Okręgowej Komisji Kwalifikacyjnej  
p. o. mgr inż. Ryszard Chaciński

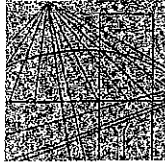
.....  
.....



Przewodniczący  
Mazowieckiej Okręgowej Izby  
Inżynierów Budownictwa  
mgr inż. Wiesław Olechnowicz

.....  
.....





MAZOWIECKA  
OKRĘGOWA  
I Z B A  
INŻYNIERÓW  
BUDOWNICTWA

Warszawa, 28 grudnia 2009

### Zaświadczenie

Pan **ANDRZEJ SOKOLIK**

miejsce zamieszkania:

NARUTOWICZA 89

05-400 OTWOCK

jest członkiem Mazowieckiej Okręgowej Izby Inżynierów Budownictwa

o numerze ewidencyjnym: *MAZ/IE/0056/05*

i posiada wymagane ubezpieczenie od odpowiedzialności cywilnej.

Niniejsze zaświadczenie jest ważne

od dnia: *1 lutego 2010 r.* do dnia: *31 stycznia 2011 r.*